

Seminario Regional sobre Políticas de IED en
América Latina
Santiago, Chile, 7-9 enero de 2002

La IED en Argentina en los 90

Un caso (*no solamente*) de mejoras de
competitividad en ventajas naturales

La inversión extranjera en la Argentina a fines del siglo XX

Matías Kulfas
Fernando Porta
Adrián Ramos

Documento elaborado para CEPAL, noviembre 2001

Esquema de la presentación

- Políticas de IED en la Argentina
- El contexto macroeconómico
- Tendencias y modalidades de la IED
- Estrategias de las ET
- Evaluación de algunos efectos de la IED
- Cuestiones de política

Objetivos de la política de IED en los años noventa

- Maximización del flujo de ingreso a corto plazo (*enfoque de tesorería*)
- Incorporación y actualización de tecnología de producto (*en bienes y en servicios*)
- Expansión de la oferta en sectores poco desarrollados (*fundamentalmente asociados a ventajas naturales*)

Instrumentos de la política

Reglas Generales

- Apertura comercial
- Integración de la Unión Aduanera del Mercosur
- Liberalización de importación de bienes de capital y de plantas llave en mano
- Liberalización financiera
- Liberalización del mercado de cambios
- Desregulación mercados de productos, servicios y factores
- Liberalización de condiciones de acceso y operatoria para la IED y las empresas extranjeras
- Igualación plena del tratamiento legal y fiscal

Instrumentos de la política Incentivos Específicos

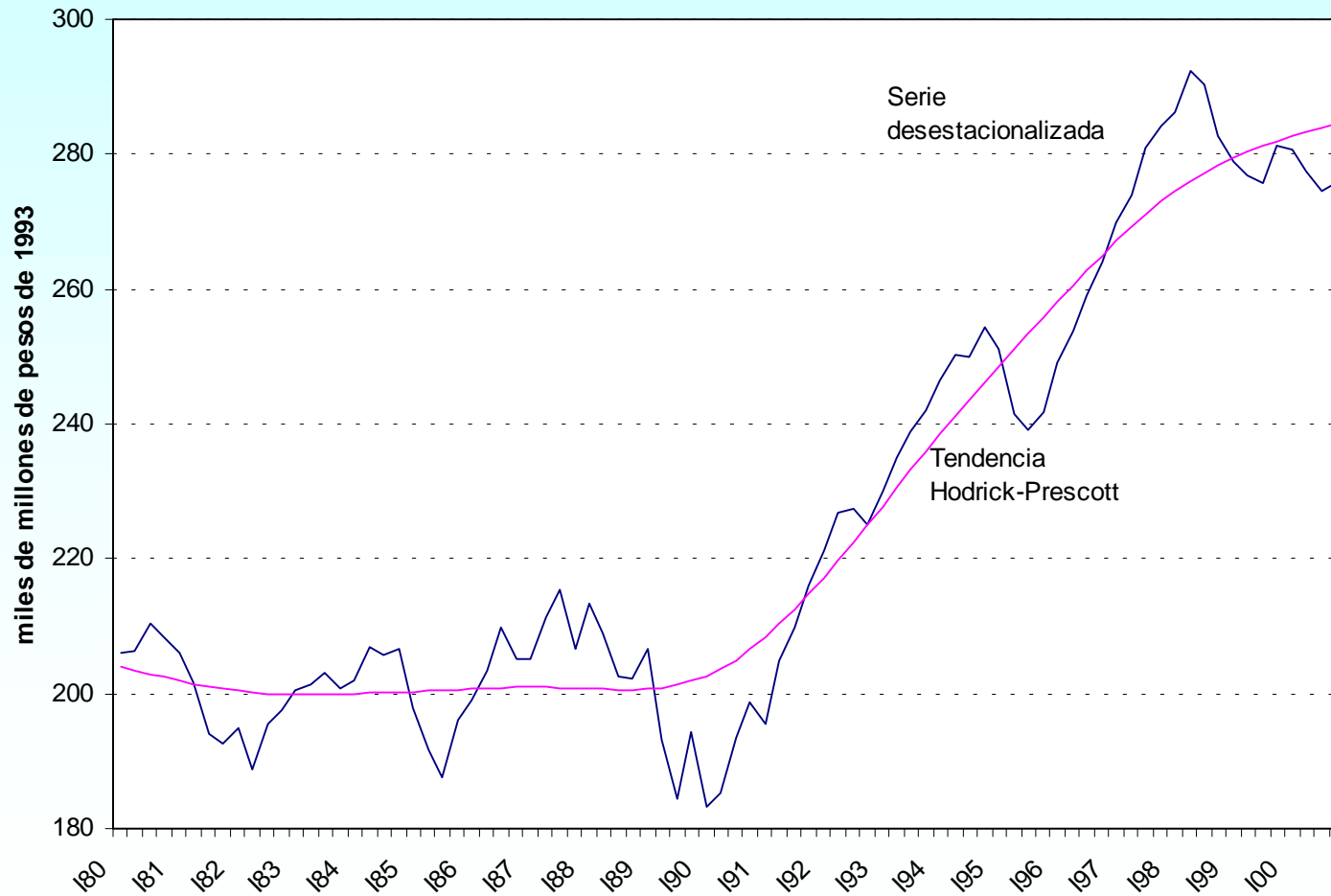
- Condiciones establecidas en el proceso de privatización de empresas y servicios públicos
- Régimen automotriz y política automotriz del Mercosur
- Régimen minero
- Régimen forestal
- Requisitos establecidos para el funcionamiento de entidades financieras (luego del “efecto Tequila”)
- Excepciones fiscales y provisión de infraestructura por Estados Provinciales (competencia a nivel subnacional)

El contexto macroeconómico

- El ciclo económico
- La evolución del comercio

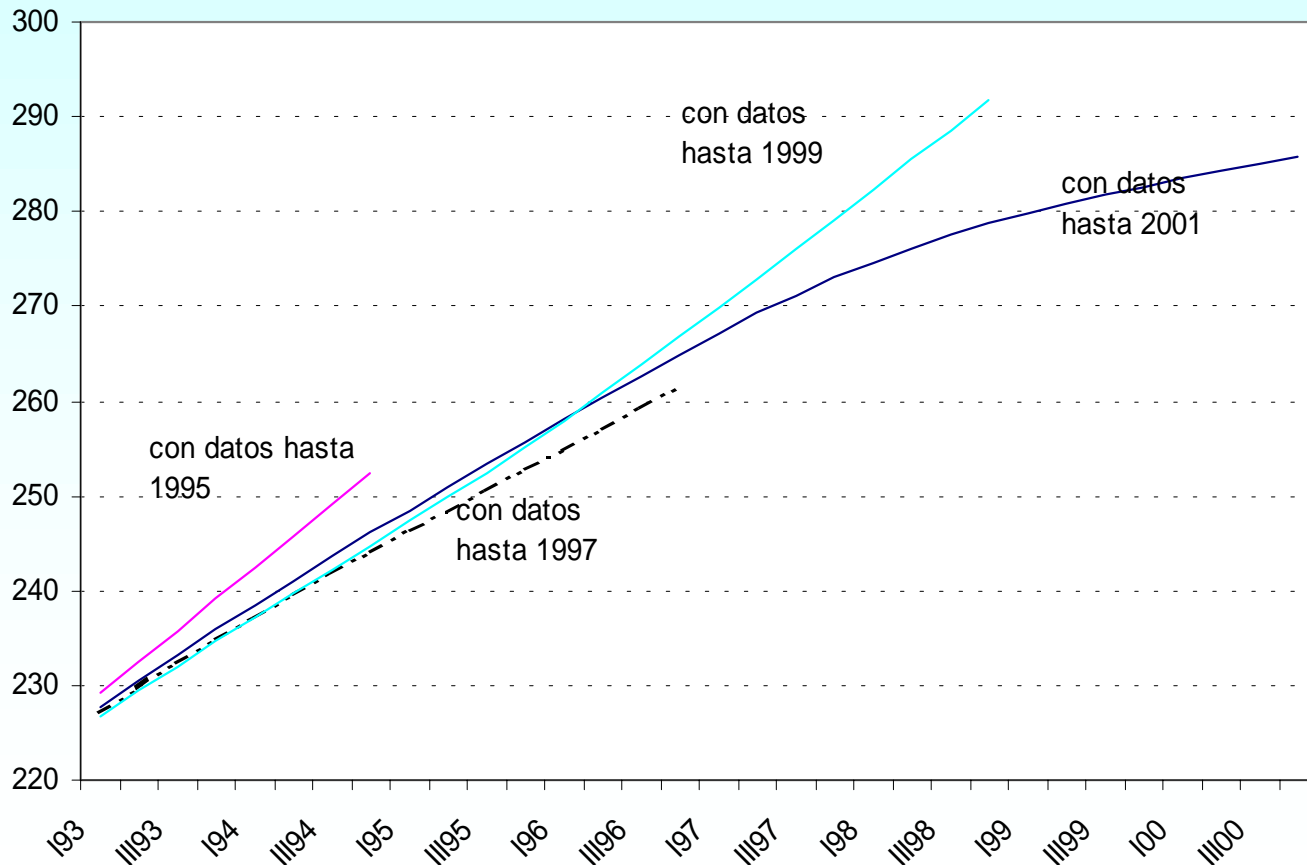
Los '90: crecimiento con fluctuaciones

Argentina. PIB a precios constantes

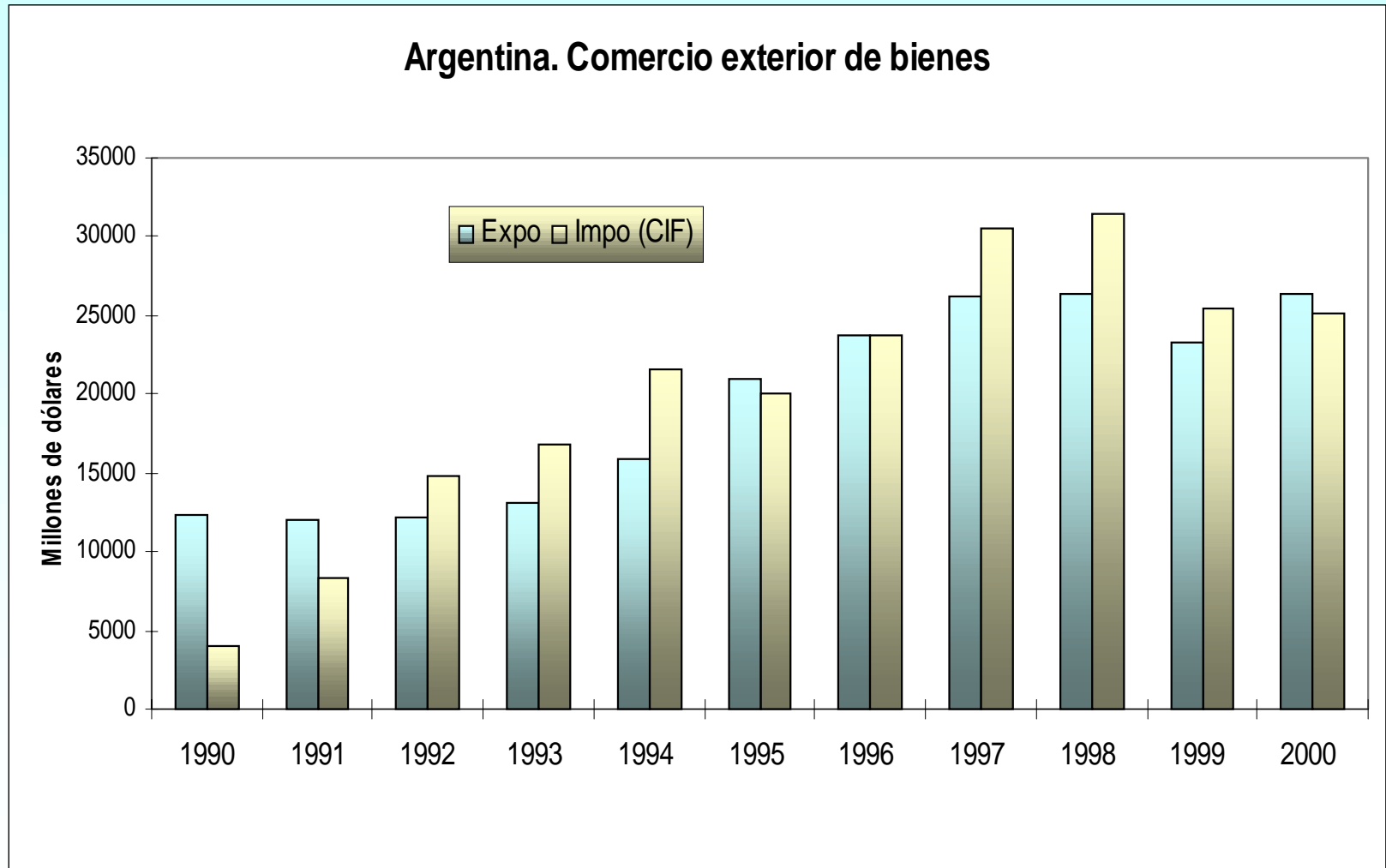


Cambios de tendencia y de expectativas

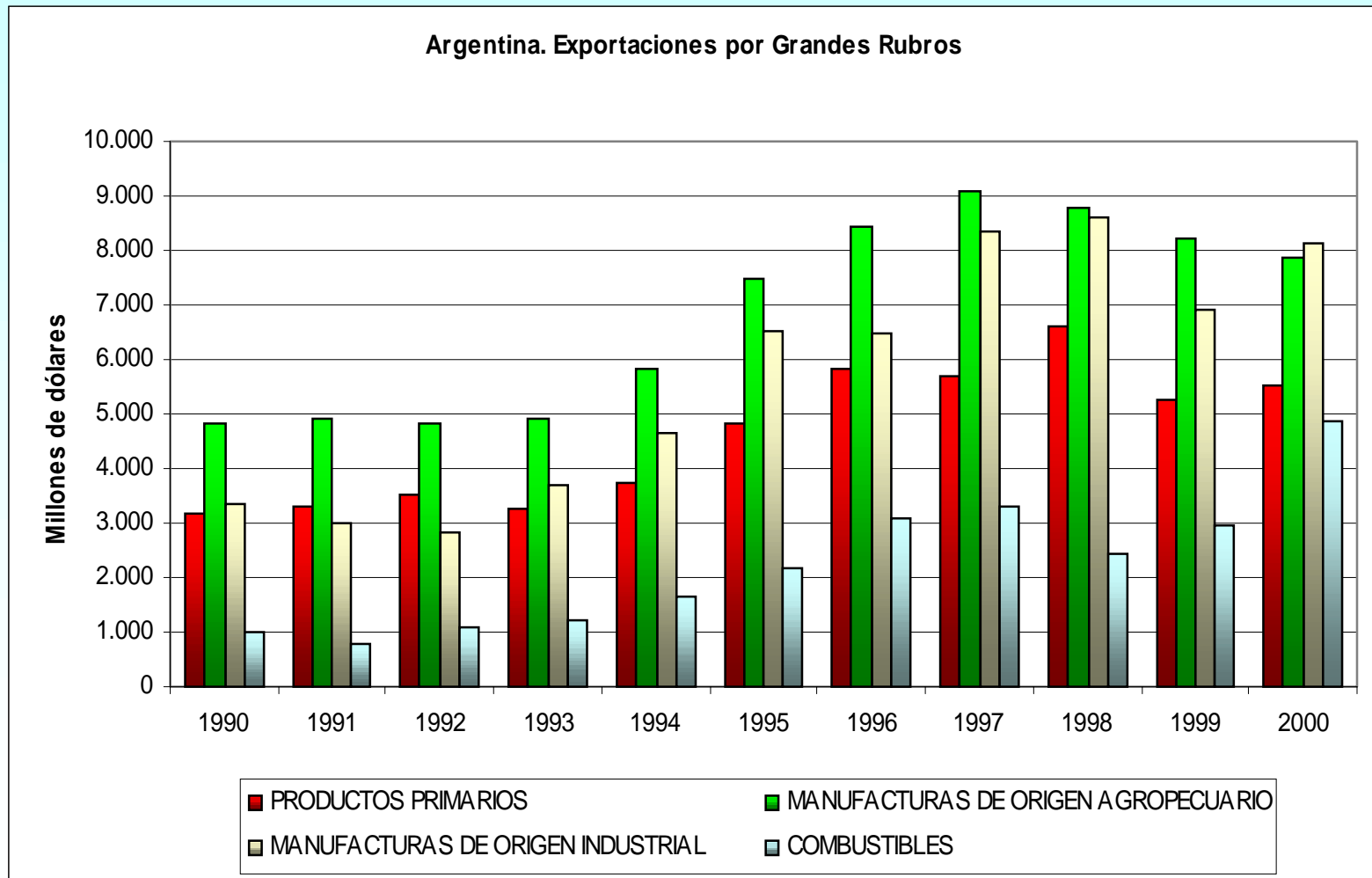
Argentina. PIB a precios constantes.
Estimaciones de tendencia HP



Crecimiento de exportaciones e importaciones

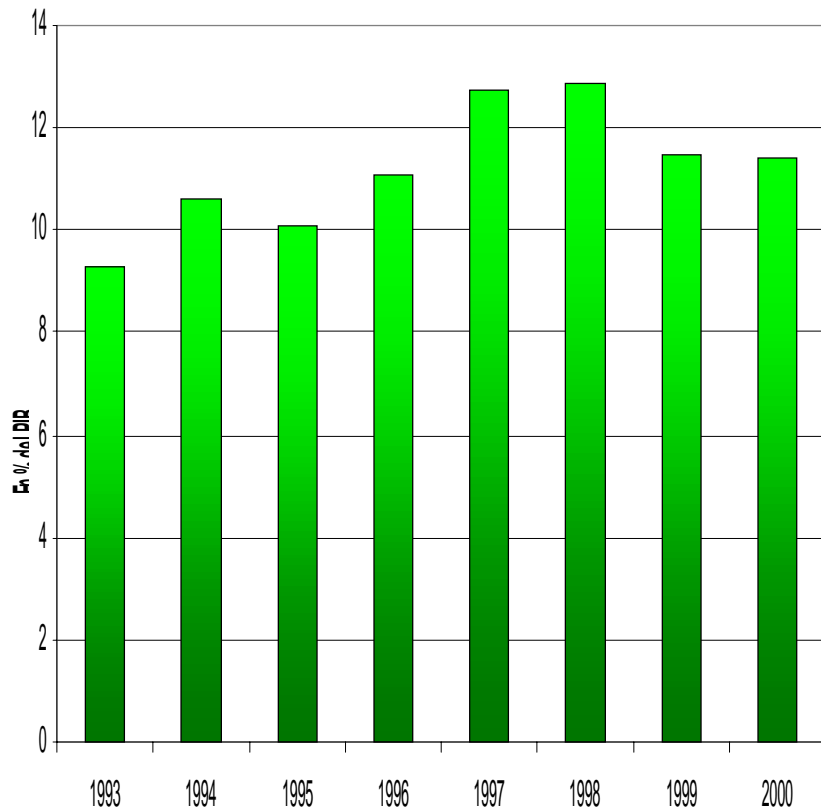


Viejas y nuevas ventajas competitivas

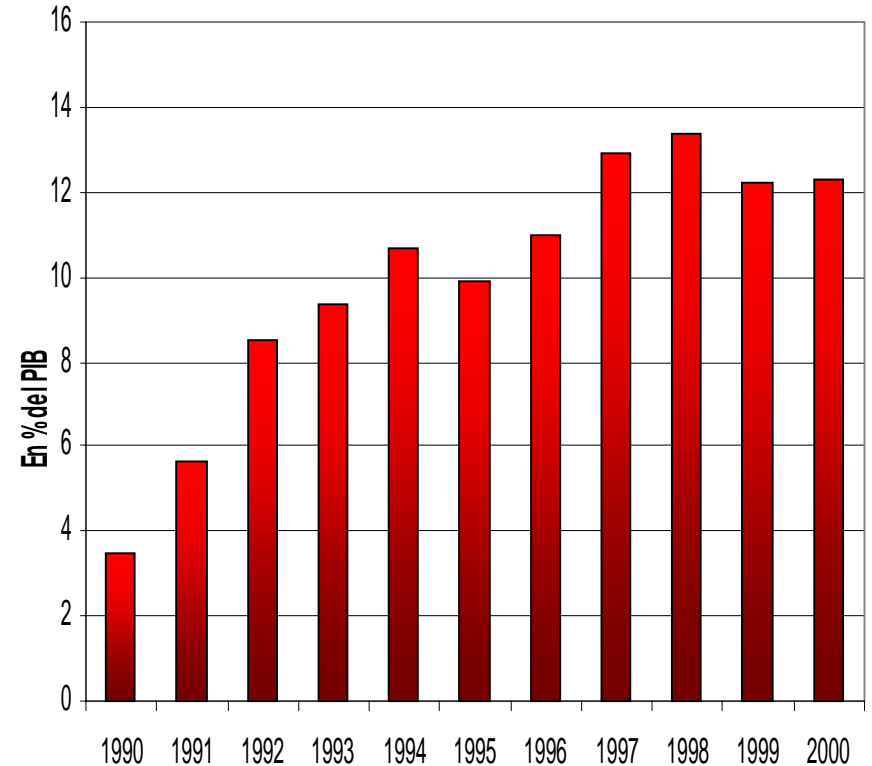


Abaratamiento relativo y expansión de las importaciones

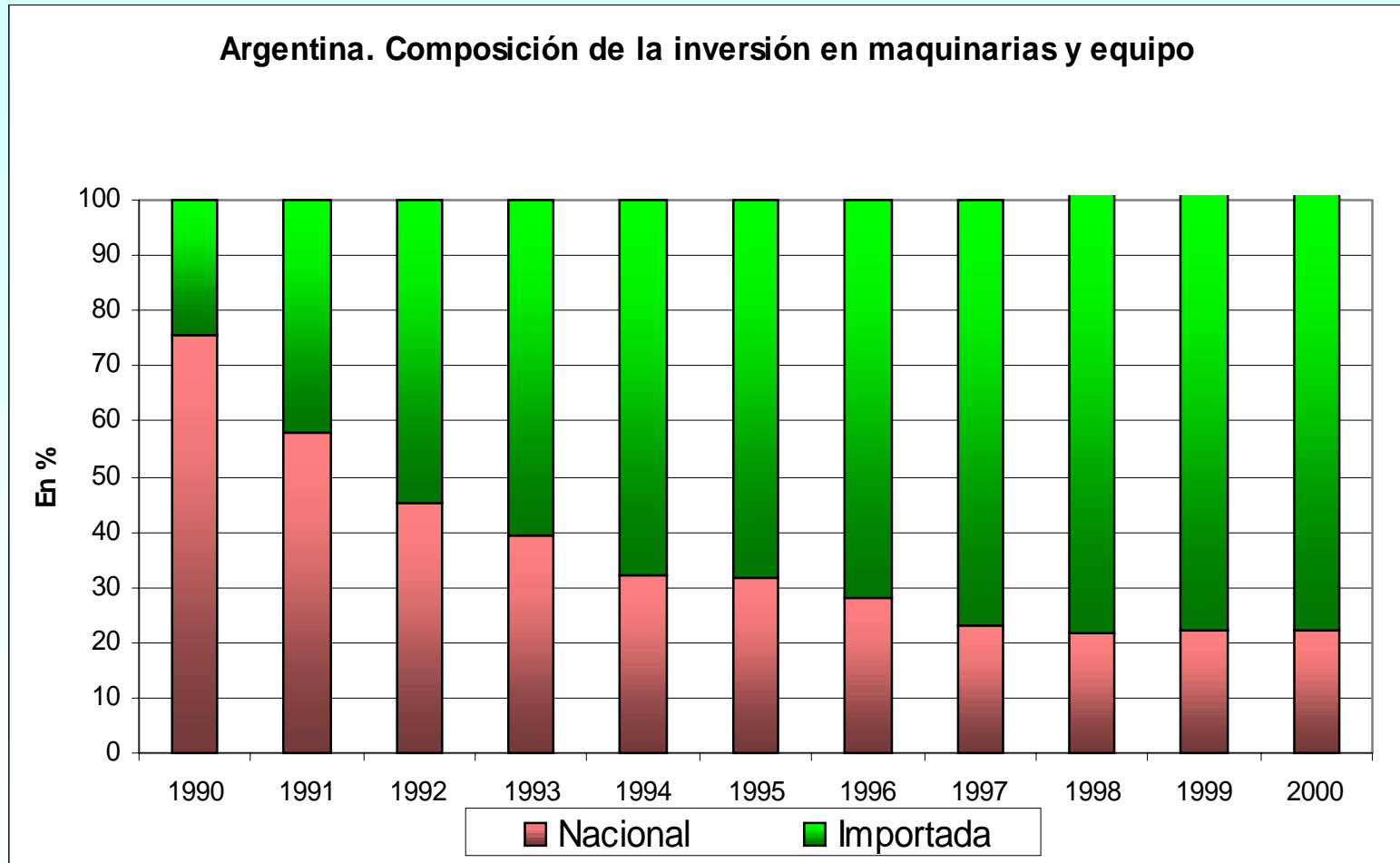
Argentina. Importaciones de bienes y servicios en relación al PIB, a precios corrientes



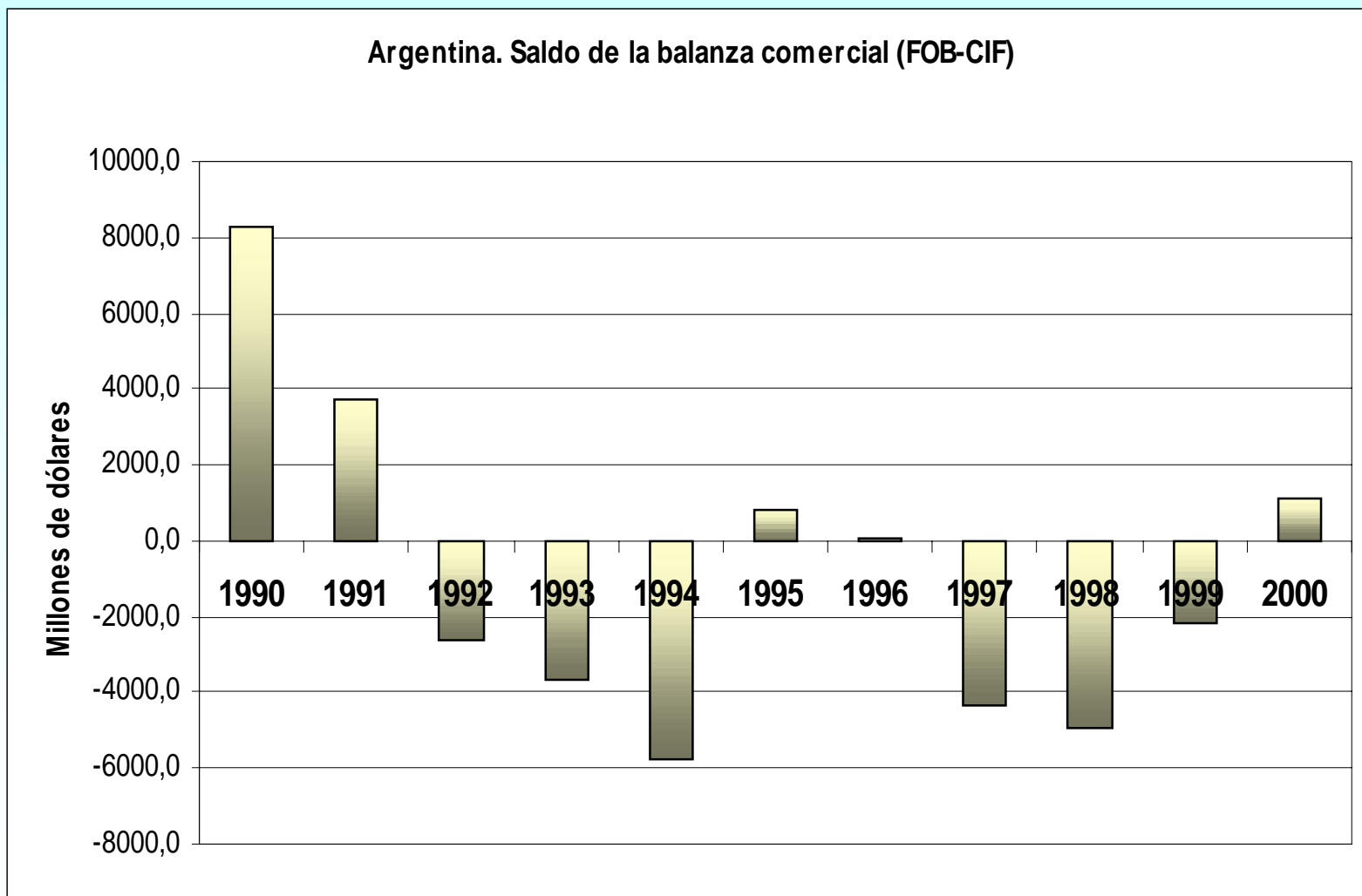
Argentina. Importaciones de bienes y servicios en relación al PIB, a precios constantes de 1993



Componente importado de la inversión

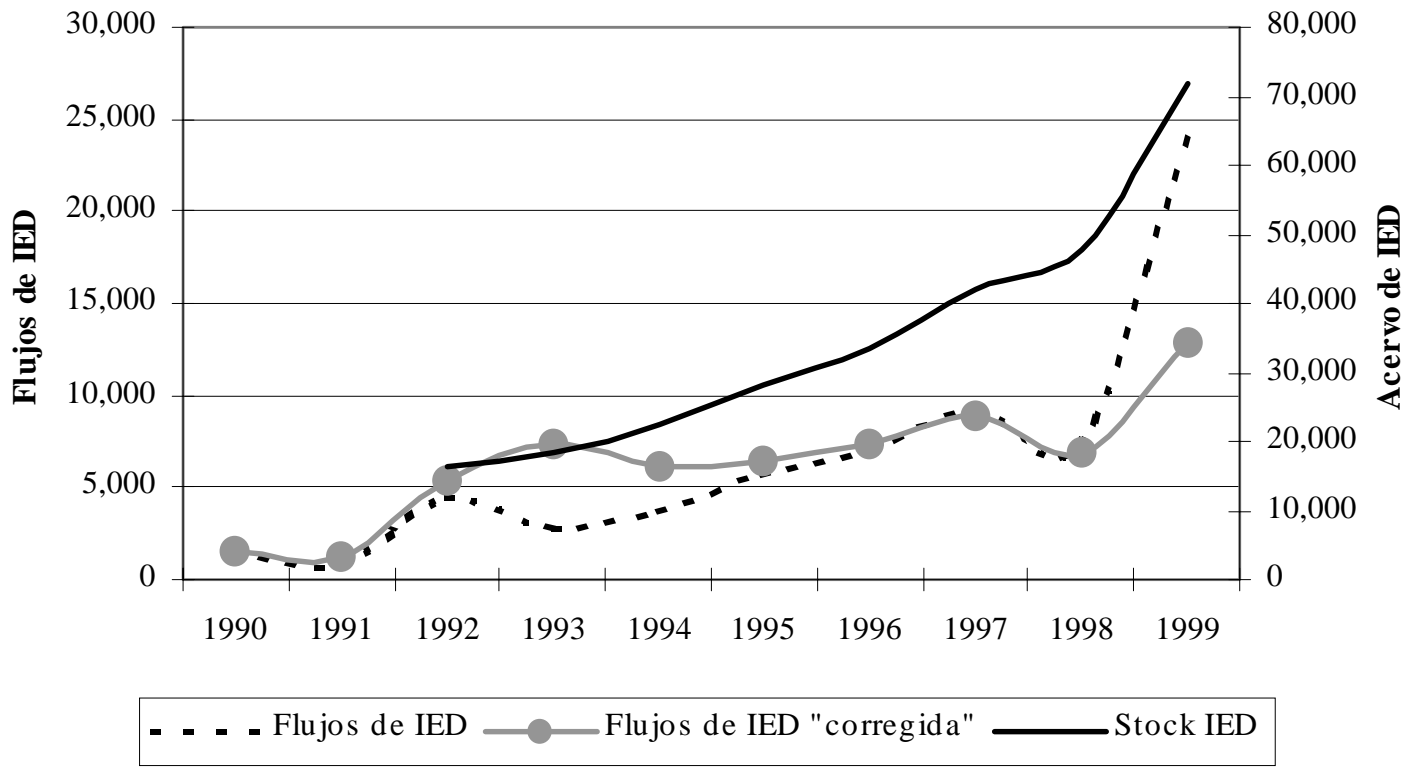


Crecimiento con fuerte déficit comercial



El boom de la IED

Evolución de flujos y stock de IED en Argentina, 1990-1999
(millones de dólares)



IED o Inversión de Firmas Extranjeras

Flujos de capitales e inversiones asociadas a las empresas extranjeras

Montos en millones de dólares

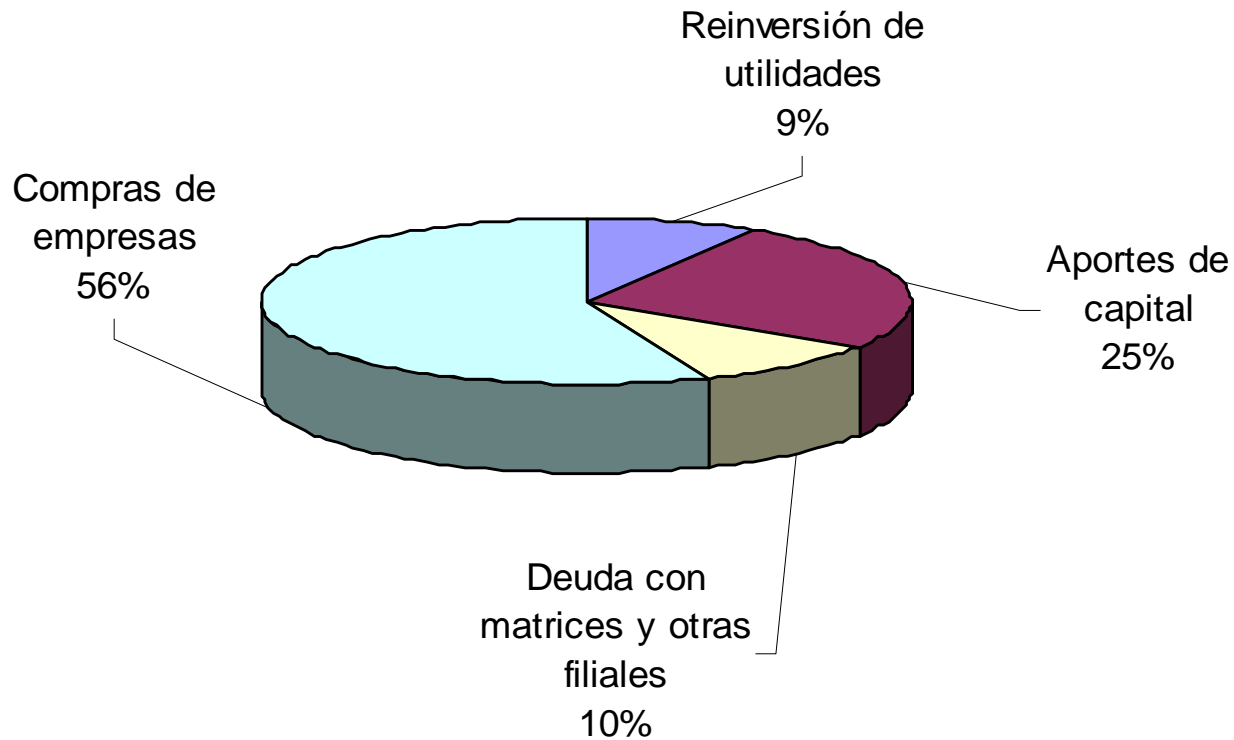
	TOTAL 1990-1998
Flujos de Inversión Extranjera Directa (IED)	42,252
Inversión de cartera en privatizaciones	3,900
Compras de acciones	4,689
Endeudamiento externo (excluidas matrices y filiales)	21,476
<i>Subtotal flujos de capitales de empresas de IED (I)</i>	<i>72,317</i>
Inversión de Firmas Extranjeras (IFE) (II)	88,717
<i>Estimación de uso de financiamiento local y otras fuentes (II-I)</i>	<i>16,400</i>

3 olas sucesivas de IED

- 1990-95: Privatización de servicios públicos
 - 1994-97: Industria manufacturera
 - 1996-99: Servicios privados (financieros y comerciales)
-
- 1993-99: Petróleo y Minería

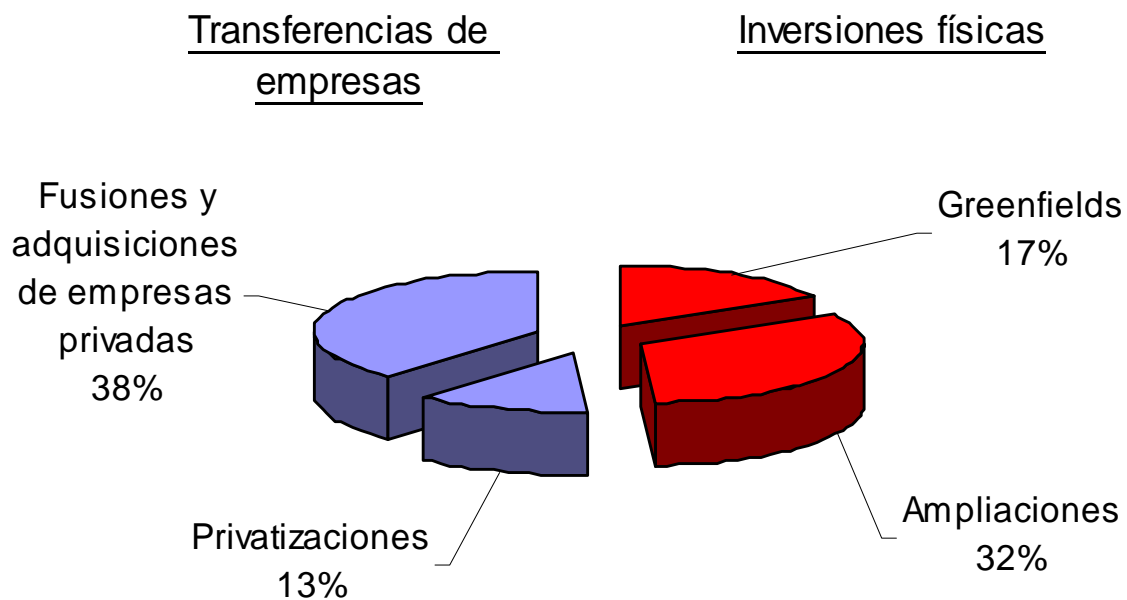
El boom de la compra de activos existentes...

Composición de los flujos de IED, 1992-2000



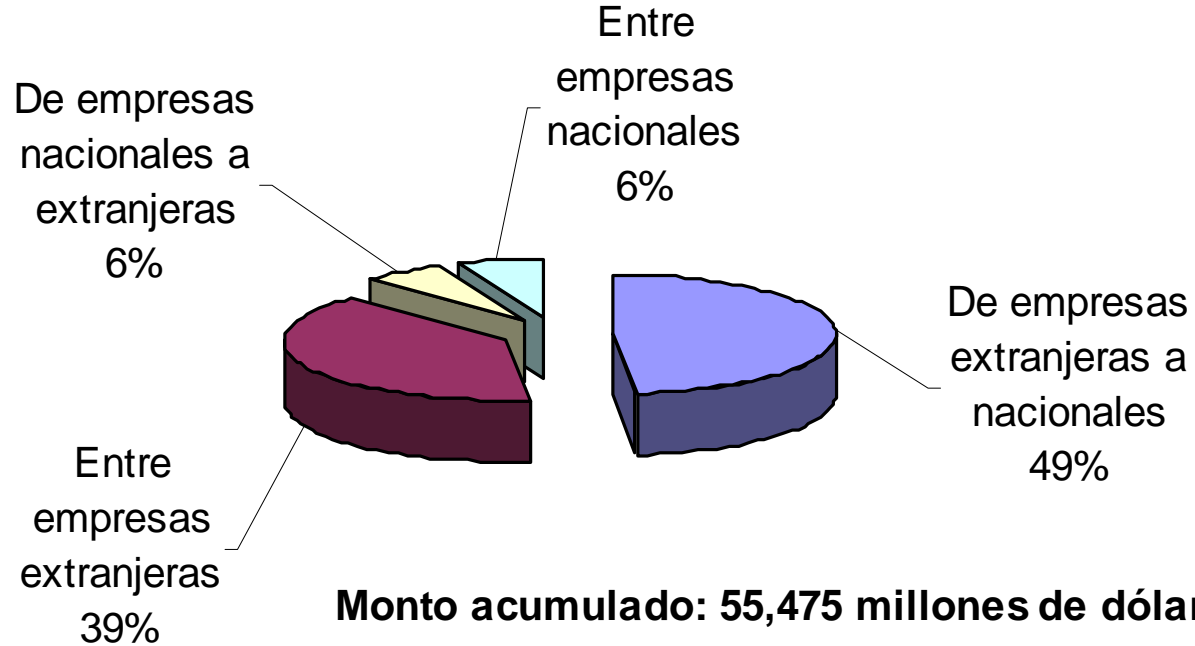
...y no sólo por privatizaciones

Distribución de la inversión de firmas extranjeras según tipo de operación, 1990-1999



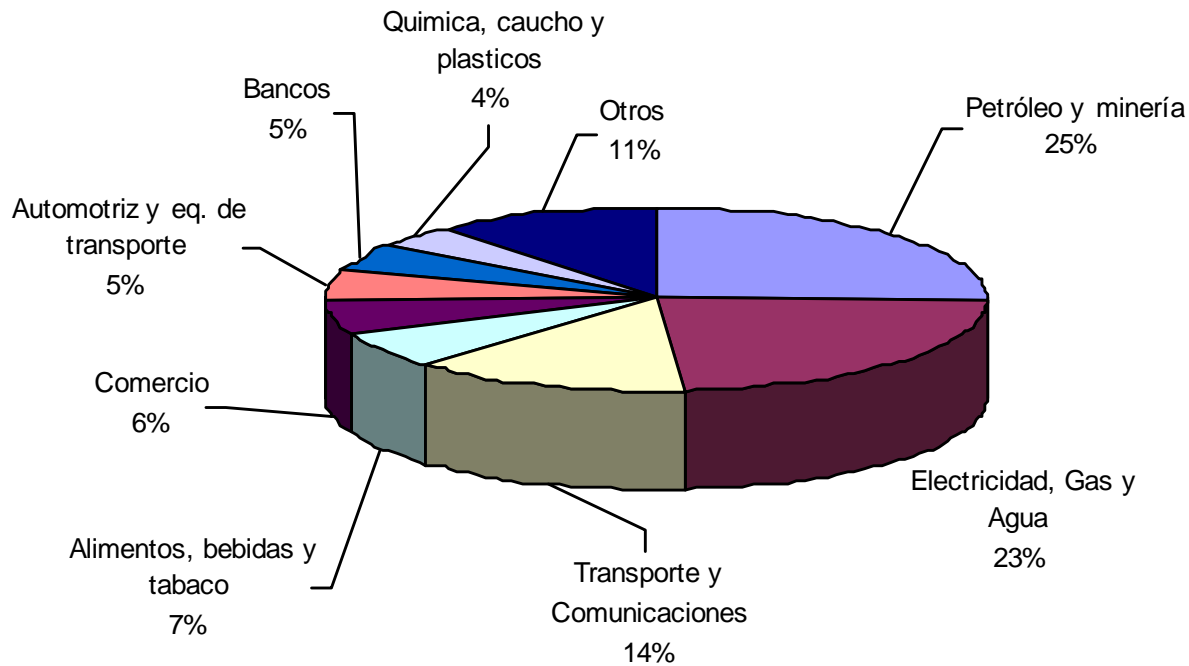
La dinámica de F & A

Fusiones y adquisiciones concretadas en la economía argentina, 1990-1999



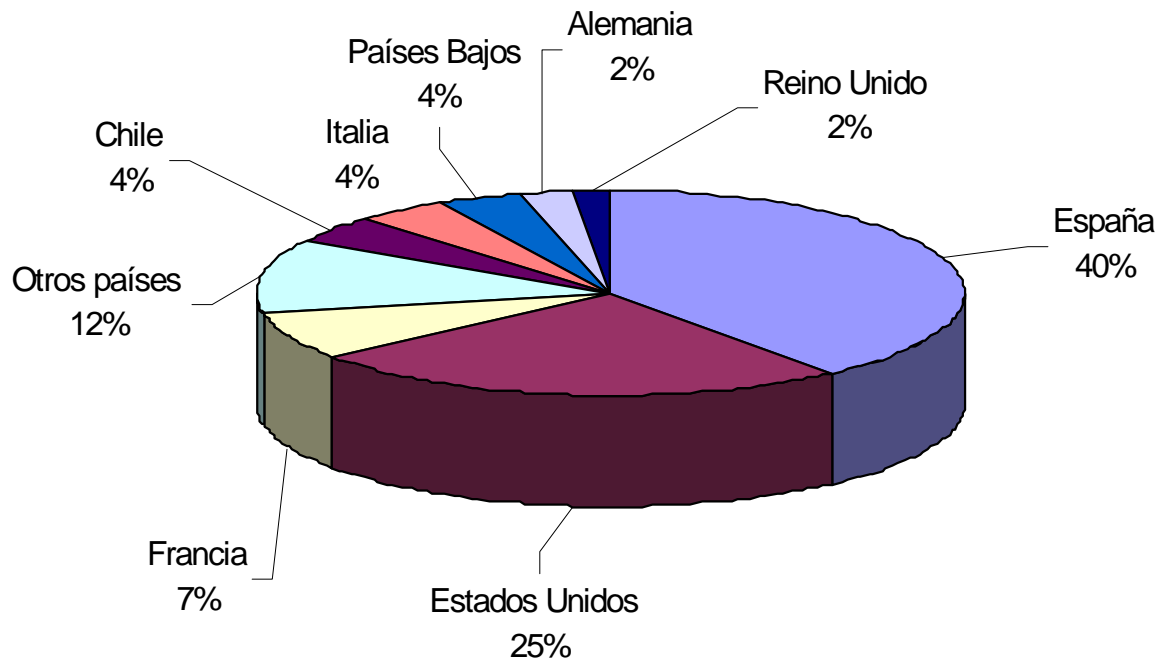
Concentración relativa de la IED

Distribución sectorial de la IED, 1990-1999



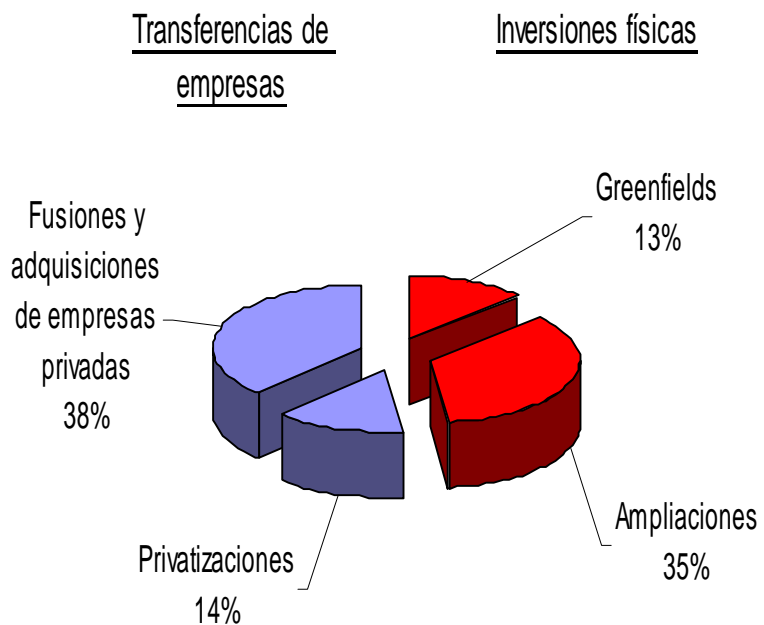
Viejos y nuevos inversores...

Origen geográfico de la IED, 1992-2000

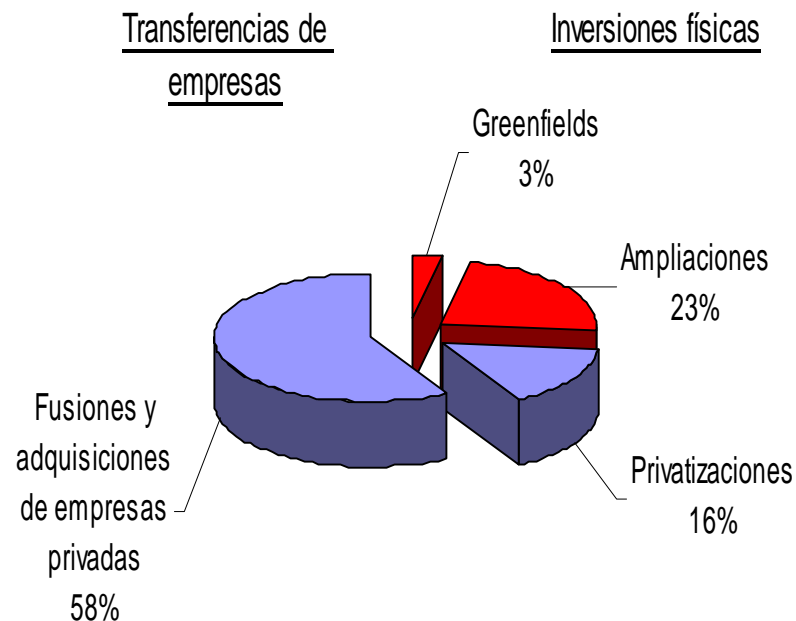


...con semejanzas y diferencias

Distribución de la inversión estadounidense según tipo de operación, 1990-1999

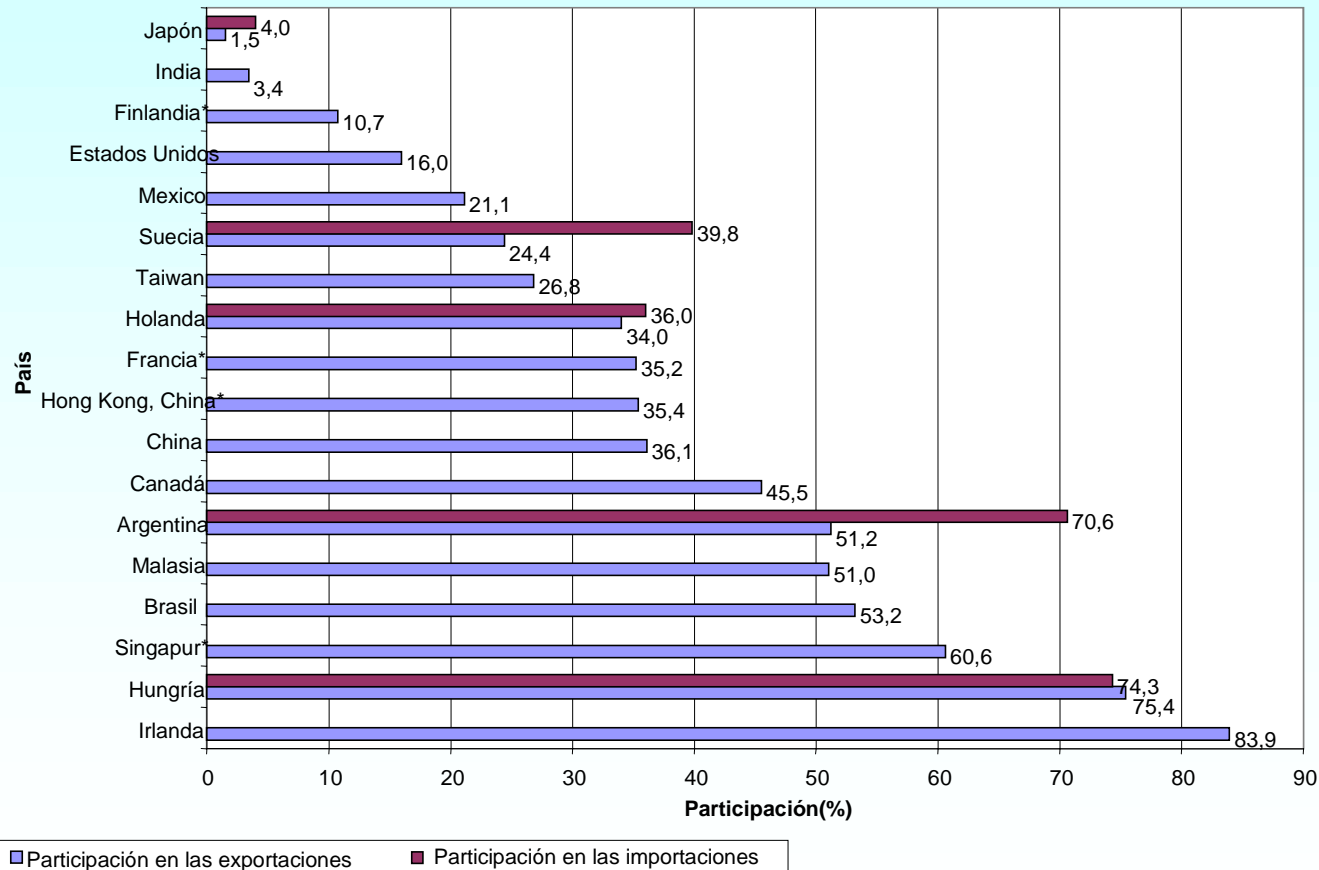


Distribución de la inversión española según tipo de operación, 1990-1999



Un proceso de fuerte transnacionalización...

Comparación internacional de la participación de las ET en las exportaciones y las importaciones.
1997 o último dato disponible



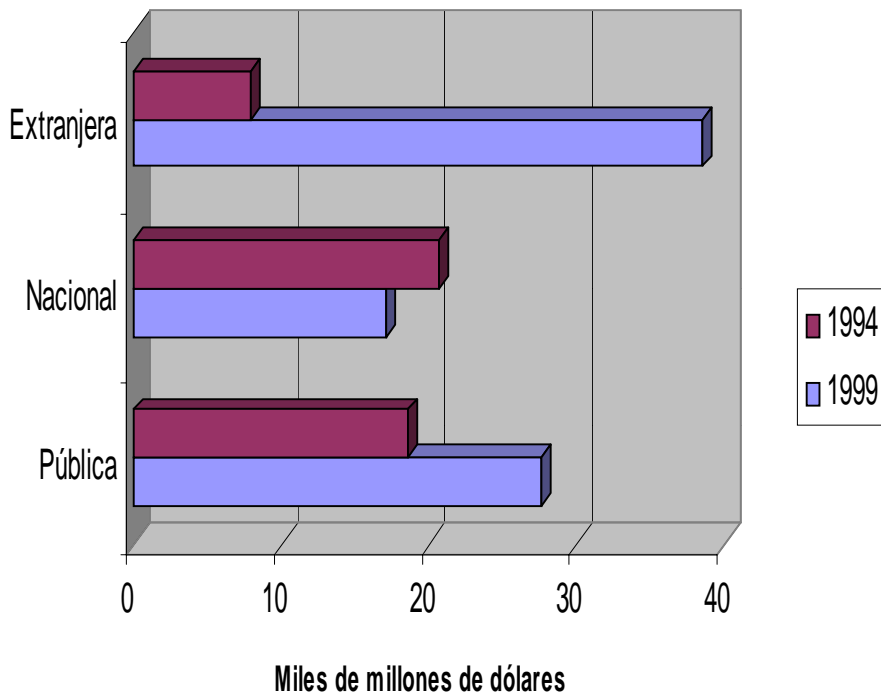
...en los sectores productivos...

**Participación de las empresas transnacionales en las ventas por sector de actividad, 1990-1998
(en porcentajes)**

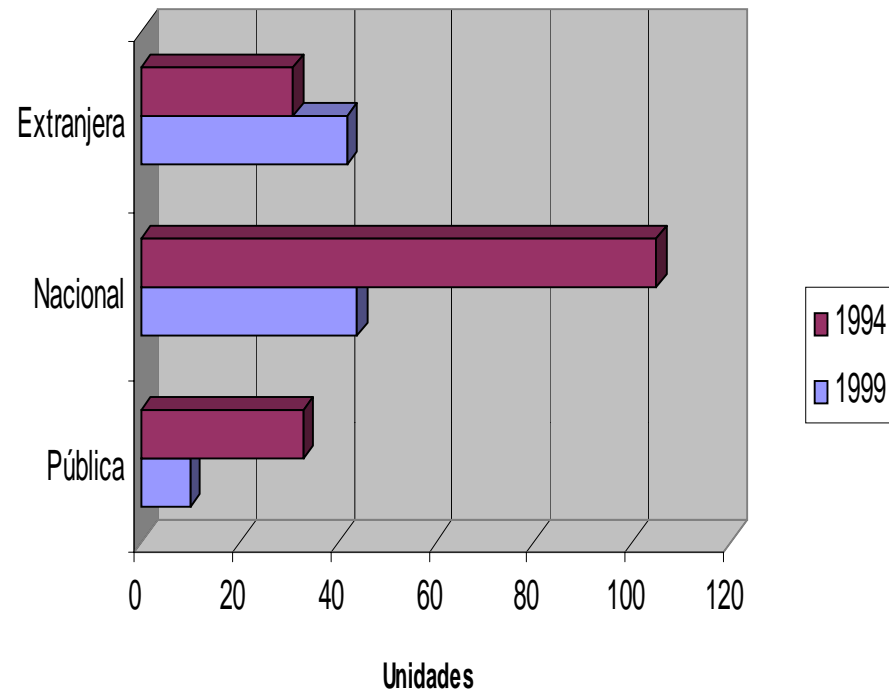
Sector	1990	1992	1997	1998
Total	34,5	38,1	56,5	58,9
Servicio telefónico	93,4	95,1	100,0	100,0
Automóviles y autopartes	92,0	94,4	98,9	99,7
Electricidad, gas y agua	0,0	3,1	98,9	98,3
Informática, telefonía, prod eléctricos, automatización e instrumental	94,1	95,9	98,4	98,3
Química y petroquímica	57,0	66,4	87,6	88,0
Celulosa y papel	1,1	8,7	68,5	74,6
Minería	27,1	36,2	31,4	65,9
Comercio de importación asociado a asistencia técnica	100,0	59,2	53,5	64,6
Otras manufacturas	48,0	31,1	60,0	64,3
Farmacéutica	61,7	43,1	59,9	62,8
Industria plástica y productos de caucho	68,8	65,5	62,3	58,0
Aceites y granos	50,3	37,0	61,2	57,4
Pesca	36,3	58,5	49,5	57,3
Editorial, industria gráfica	0,0	13,1	18,7	54,0
Transporte y almacenaje	33,5	36,2	49,8	52,8
Comercio mayorista y minorista	20,1	19,1	43,1	52,7
Petróleo y combustibles	31,7	37,4	47,9	49,2
Alimentos, bebidas y tabaco	33,7	39,4	49,6	49,2
Electrodomésticos y electrónica de consumo	40,4	25,1	52,8	47,8
TV y multimedia	0,0	0,0	71,8	44,7
Vidrio y minerales no metálicos	20,8	23,5	45,5	44,1
Otros servicios	12,9	17,0	37,6	40,7
Metalurgia y maquinarias	25,5	27,8	36,6	37,4
Cuero y sus manufacturas	35,2	29,3	29,6	37,0
Trading de productos primarios	23,2	33,0	34,2	36,6
Textiles y prendas de vestir	6,1	1,8	9,3	16,8
Frigorífico	17,6	10,4	17,7	15,2
Construcción e ingeniería	13,1	14,6	7,2	14,9
Siderurgia y aluminio	0,0	0,0	2,3	3,7
Varios	1,1	0,0	0,0	0,0

...y en el sistema financiero

Evolución de los depósitos del sistema bancario según propiedad del capital de las entidades



Evolución de la cantidad de entidades del sistema bancario según propiedad del capital



La extranjerización de la cúpula empresaria

<i>Ranking</i>	<i>Empresa</i>	<i>Ventas</i>
1	YPF	8.660,00
2	Telefónica de Arg.	3.613,00
3	Telecom	3.226,00
4	Cargill	2.374,00
5	Shell	2.336,40
6	Superm. Norte Tía	2.037,20
7	Disco	1.987,10
8	Lotería Nacional	1.585,90
9	Carrefour	1.570,00
10	Coto	1.486,30
11	Pérez Companc	1.449,00
12	Sistema Coca-Cola	1.410,00
13	Esso	1.233,00
14	Arcor	1.100,00
15	Astra	1.079,80
16	Ford	1.062,00
17	Grupo Aerolíneas Austral	1.040,00
18	Osde	1.022,20
19	Asoc. Coop. Arg.	999,40
20	Renault Argentina	971,70
21	Siderar	960,20
22	Cencosud (Jumbo)	959,70
23	Edenor	906,10
24	Edesur	899,40
25	Volkswagen Argentina SA	868,00

Las estrategias predominantes en las ET

El predominio de estrategias *market seeking*

Las estrategias de las ET (porcentajes y millones de dólares)

	Recursos naturales	Mercado interno		
		<i>puro</i>	<i>baja X</i>	<i>media X</i>
Part. en ventas	12,2	38,1	23,4	25,8
Coef. X total	71,8	0,8	6,7	15,9
Coef. X sin Mercosur	59,2	0,7	2,3	6,1
Coef. M	2,1	16,2	16,6	29
Saldo comercial	5746	-2227	-1052	-1682

Una tipología de estrategias

Sectores principales	Part. en flujos de IED	Ventajas de localización o factores de atracción	Tipo de inversión	Mercado
Servicios públicos	36%	Regulación Mercado cautivo, monopolio, rentabilidad garantizada	Market seeking Rent seeking	Interno
Financieros Comercio y Otros	6% 8%	Regulación Perspectivas del mercado interno	Market seeking	Interno
Alimentos y bebidas Químicos livianos	4% 3%	Perspectivas del mercado interno Posición de mercado Protección natural	Market seeking Efficiency seeking	Interno y Mercosur
Automotriz Autopartes	5%	Regulación Perspectivas del mercado regional	Efficiency seeking Market seeking	Mercosur
Agroindustria Petróleo Petroquímica Minería	4% 24% 1% 2%	Ventajas naturales (expansión de la frontera) Privatización Regulación	Resource seeking	Mundial Mercosur Mercosur Mundial

Evaluación de algunos impactos

La IED como mecanismo de financiamiento

IED y Balance de pagos, 1992-2000

Millones de dólares

por déficit en:

MERCANCIAS	7238
SERVICIOS REALES	34183
INTERESES	31752
UTILIDADES Y DIVIDENDOS	16037
TRANSFERENCIAS	-4272

por acumulación de:

RESERVAS INTERNACIONALES	19459
--------------------------	-------

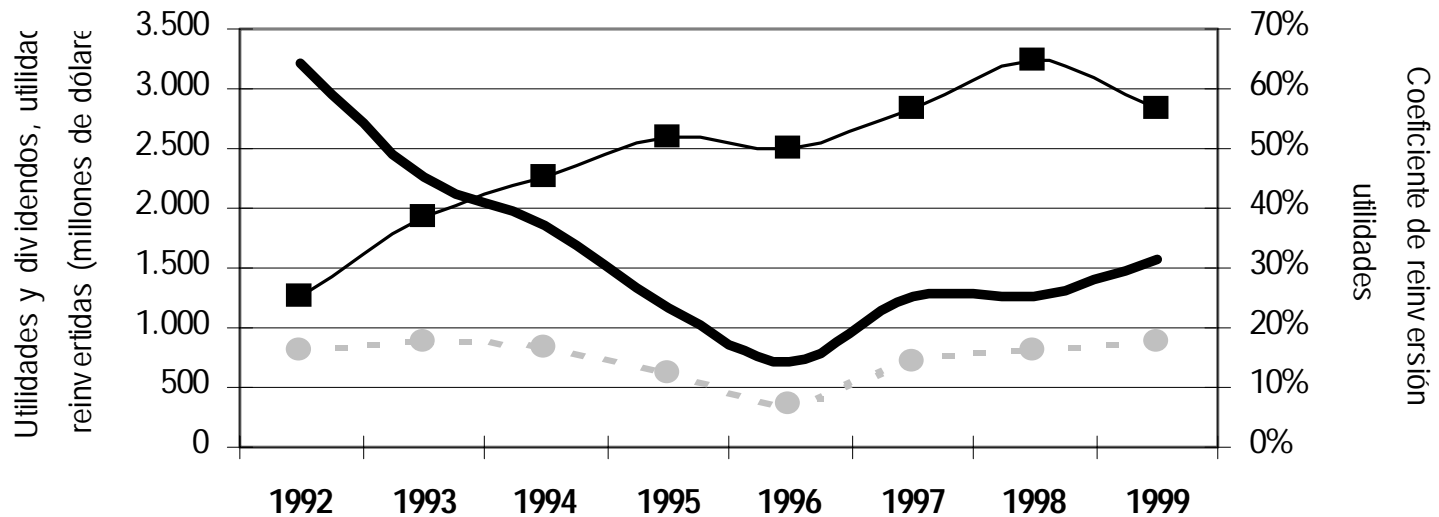
TOTAL	104397
-------	--------

IED	75495
-----	-------

IED/TOTAL	72.3%
------------------	--------------

Peso creciente de la remisión de utilidades

Evolución de las utilidades y dividendos, utilidades reinvertidas y del coeficiente de reinversión de las empresas de IED, 1992-1999



- Utilidades y dividendos
- Utilidades reinvertidas
- Coeficiente de reinversión de utilidades

Flujo negativo asociado a la IED

La IED y el déficit en cuenta corriente. 1997-1998

En millones de dólares

Ítems	1997		1998	
	ET	Total país	ET	Total país
Mercancías				
Exportaciones FOB	12 420	26 431	13 760	26 441
Importaciones FOB	-16 300	-28 554	-17 350	-29 558
Saldo	-3 880	-2 123	-3 590	-3 117
Servicios reales (saldo neto)				
Turismo y pasajes		-1 827		-1 935
Intereses	- 750	-4 215	-1 140	-5 062
Intereses BCRA y Sector público		-3 747		-4 163
Utilidades y dividendos	-2 369	-1 998	-2 414	-2 316
Transferencias		338		297
Saldo	-8 460	-12 328	-8 715	-14 603

Desempeño de firmas nacionales y extranjeras

Valor agregado, productividad, ocupación y salarios de las grandes empresas.

Performance comparada entre GE extranjeras y GE nacionales.

	Unidad de Medición	1998		T.a.a. (1993-98)	
		GE ext.	GE nac.	GE ext.	GE nac.
Valor agregado por empresa	Mil. U\$S	111,4	49,7	5,2%	3,6%
Productividad por ocupado *	U\$S	101.504	41.650	5,3%	5,4%
Escala de ocupación **	Nº de trabajadores	1.097	1.194	-0,1%	-1,7%
Salarios medio por ocupado	U\$S	23.255	18.255	1,7%	3,8%
Participación de los salarios en el VA	%	22,9%	43,8%	-3,5%	-1,5%

* Valor agregado por trabajador

** Cantidad media de trabajadores por establecimiento

Patrón de comercio de las firmas

Coefficientes de exportación e importación según origen del capital (%)

	Coef. de exportación		Coef. de importación
	1992	1997	1997
Empresas nacionales	12,9	10,2	8,0
EN (a)	4,2	4,2	
Empresas extranjeras	17,6	15,0	18,8
ET (a)	6,7	8,1	
Fondos	3,8	5,0	5,8

(a) Excluye los sectores: Aceites y granos; cuero y sus manufacturas; frigorífico; pesca; petróleo y trading de productos primarios

Perfil exportador de las ET

Panel de empresas transnacionales: exportaciones por tipo de producto. 1992 y 1997

En millones de dólares y porcentajes

Sector	1992				1997			
	ET		Argentina		ET		Argentina	
	Total	%	Total	%	Total	%	Total	%
TOTAL	2 753	100,0	12 399	100,0	8 779	100,0	26 357	100,0
SUBTOTAL	2 745	99,7	12 392	99,9	8 754	99,7	26 317	99,8
1-Productos Primarios	1 122	40,7	4 290	34,6	2 842	32,4	8 335	31,6
1.10 Agrícolas	1 097	39,9	3 875	31,3	2 433	27,7	5 916	22,4
1.20 Mineros	0	0,0	16	0,1	0	0,0	114	0,4
1.30 Energéticos	25	0,9	399	3,2	409	4,7	2 305	8,7
2-Productos Industriales	1 623	58,9	8 102	65,3	5 912	67,3	17 982	68,2
2.1 Industrias intensivas en RR.NN.	983	35,7	5 126	41,3	3 353	38,2	9 619	36,5
2.11 Agrícolas/mano de obra intensivas	873	31,7	3 559	28,7	2 831	32,2	6 913	26,2
2.12 Otras intensivas en recursos agrícolas	6	0,2	451	3,6	119	1,4	860	3,3
2.13 Mineras	45	1,6	417	3,4	144	1,6	832	3,2
2.14 Energéticas	60	2,2	699	5,6	259	2,9	1 006	3,8
2.2 Manufacturas	640	23,2	2 977	24,0	2 559	29,2	8 362	31,7
2.22 Ind. intensivas en trabajo	55	2,0	967	7,8	92	1,1	2 048	7,8
2.23 Ind. Intensivas en economías de escala	334	12,1	1 166	9,4	1 838	20,9	4 303	16,3
2.24 Proveedores especializados	189	6,9	495	4,0	370	4,2	1 133	4,3
2.25 Ind. Intensivas en I&D	62	2,2	350	2,8	259	2,9	881	3,3
Residuo	9	0,3	6	0,1	24	0,3	41	0,2

Patrón de mercados de las ET

Panel de empresas transnacionales: exportaciones según región económica de destino. 1992 y 1997

En millones de dólares y porcentajes

Región Económica	1992				1997			
	ET		Argentina		ET		Argentina	
	Monto	%	Monto	%	Monto	%	Monto	%
TOTAL	2 753	100,0	12 399	100,0	8 779	100,0	26 357	100,0
ALADI ^a	321	11,6	1 356	10,9	791	9,0	3 134	11,9
MERCOSUR ^b	662	24,0	2 327	18,8	3 618	41,2	9 466	35,9
Brasil	566	20,5	1 671	13,5	3 238	36,9	8 133	30,9
Paraguay	29	1,1	272	2,2	149	1,7	588	2,2
Uruguay	67	2,4	384	3,1	231	2,6	744	2,8
NAFTA ^c	219	7,9	1 609	13,0	342	3,9	2 445	9,3
RM ^d	584	21,2	2 344	18,9	2 148	24,5	4 643	17,6
ASIA ORIENTAL ^e	234	8,5	1 014	8,2	727	8,3	2 730	10,4
UE ^f	734	26,6	3 749	30,2	1 153	13,1	3 939	14,9

(a) Asociación Latinoamericana de Integración (excluyendo a México y al Mercosur).

(b) Mercado Común del Sur

(c) Acuerdo de Libre Comercio de Norte América (North American Free Trade Agreement)

(d) Resto del Mundo

(e) Incluye a Corea del Sur, China, Filipinas, Hong Kong, Indonesia, Japón, Malasia, Singapur, Tailandia y Taiwan.

(f) Unión Europea

Dinámica de los abastecimientos importados

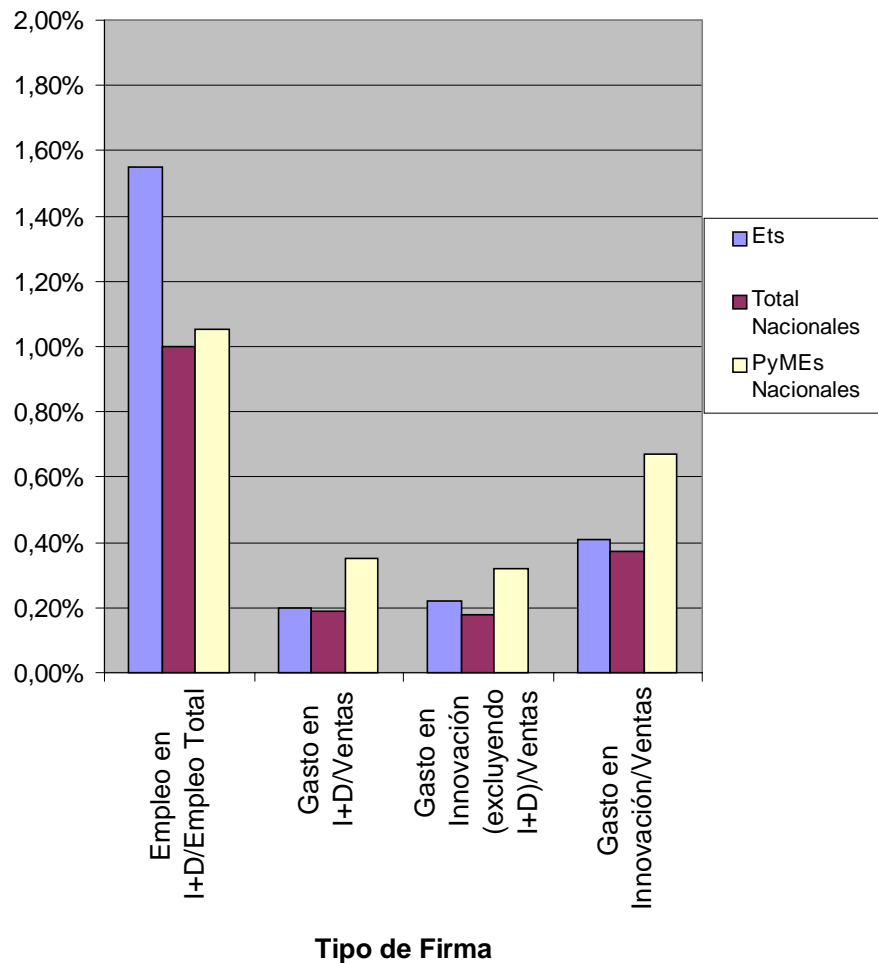
Participación de las importaciones en las compras por sector, según el origen del capital. 1993 y 1997

Porcentajes

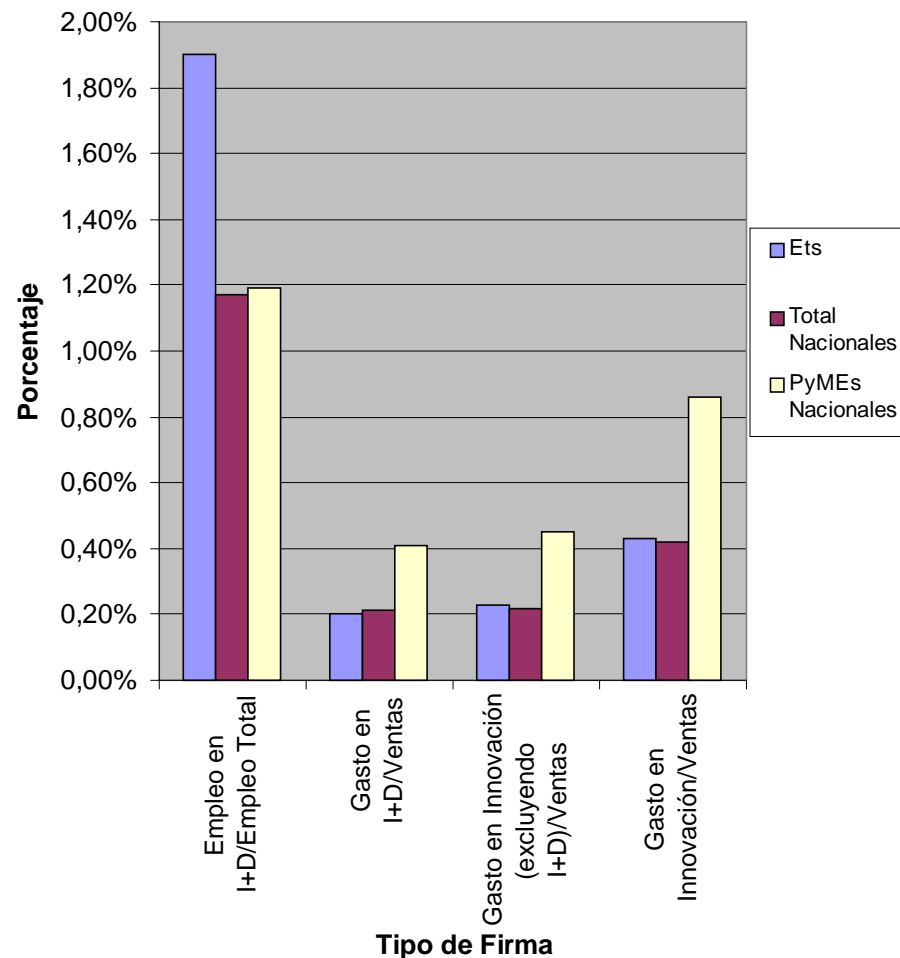
Sector	Importaciones/compras					
	Total		EN		ET	
	1993	1997	1993	1997	1993	1997
Total	18,0	20,6	10,4	12,3	23,4	23,7
Minas y canteras	3,8	8,2	2,9	6,3	4,0	8,6
Industria manufacturera	20,7	27,3	13,5	16,2	25,4	31,3
Alimentos, bebidas y tabaco	7,1	6,9	5,5	7,4	9,3	6,5
Combustibles, químicos y plásticos	21,9	29,3	22,5	43,4	21,7	27,9
Productos minerales	23,2	34,2	28,6	41,3	19,7	30,3
Maquinarias, equipos y vehículos	42,2	59,1	35,0	46,5	43,0	59,4
Resto Industria	23,9	23,4	21,3	20,1	34,6	27,2
Electricidad, gas y agua	3,9	1,9	1,0	3,3	5,4	1,5
Resto de Actividades	16,8	11	6,1	6	30,5	13,2

Indicadores de Conducta Tecnológica según Tipo de Firma

1992



1996



Impactos de la IED Servicios Públicos

- Aumento de la calidad
 - Ampliación de la oferta
-
- Precios elevados
 - Desmantelamiento de actividades tecnológicas locales
 - Nulo desarrollo de proveedores locales

Impactos de la IED

Industria manufacturera

- Incorporación de tecnología de producto
 - Desarrollo de economías de escala y especialización
 - Difusión de cambios organizacionales
-
- Escasas actividades tecnológicas
 - Escaso desarrollo de proveedores locales
 - Débil estrategia exportadora

Cuestiones de política

(para definir una agenda positiva)

- Debilidad de encadenamientos productivos y de *spillovers*
- Debilidad de la inserción exportadora (estrategias de productos exclusivos y diversificación de mercados)
- Presunción de precios de transferencia y sobrefacturación de servicios tecnológicos
- Alto costo en divisas de la estrategia financiera
- Fuerte segmentación y concentración del mercado de crédito (*crowding out*)
- Facilitación de maniobras de elusión
- Agotamiento de los factores de atracción de los noventa