

BUENOS AIRES  
Marzo de 2008

**SEMINARIO DE POLÍTICAS DE MOVILIDAD URBANA**  
**SERVICIOS DE INFRAESTRUCTURA URBANA DE TRANSPORTE**



---

Chantal DUCHENE  
Directora General del GART, Francia



# Índice

---

- 1. Presentación del GART
- 2. Organización de los transportes públicos en Francia
- 3. Hacia una movilidad más duradera\*
- 4. El Grenelle del Medio Ambiente : que implicaciones para el sector de los transportes públicos?

# Presentación del GART





# Presentación del GART

**Fundación** : 1980

**Miembros** : 263 autoridades organizadoras de transporte,  
dentro de las cuales :  
185 aglomeraciones (ciudad + suburbios)  
59 departamentos  
19 regiones

**Vocación** : promover los transportes públicos y representar  
a los responsables de transporte.



© RATP - Jean-François Mauboussin

7660d078 - 22/11/2006



# Las misiones del GART

- 
- Ser **el portavoz de las colectividades territoriales** (regiones, departamentos y municipios) ante el público y las instituciones : gobierno, parlamento, instituciones de la Unión europea,... y la prensa.
  - Ofrecer a sus miembros **consejos y peritajes** económicos, financieros, jurídicos y técnicos.
  - **Suscitar y animar el debate** sobre transportes, proponiendo soluciones pragmáticas e innovadoras.
  - **Federar** a los actores del transporte.
  - **Objetivo** : vivir y desplazarse mejor, especialmente gracias a los transportes públicos.

- Jean-François Mauboussin

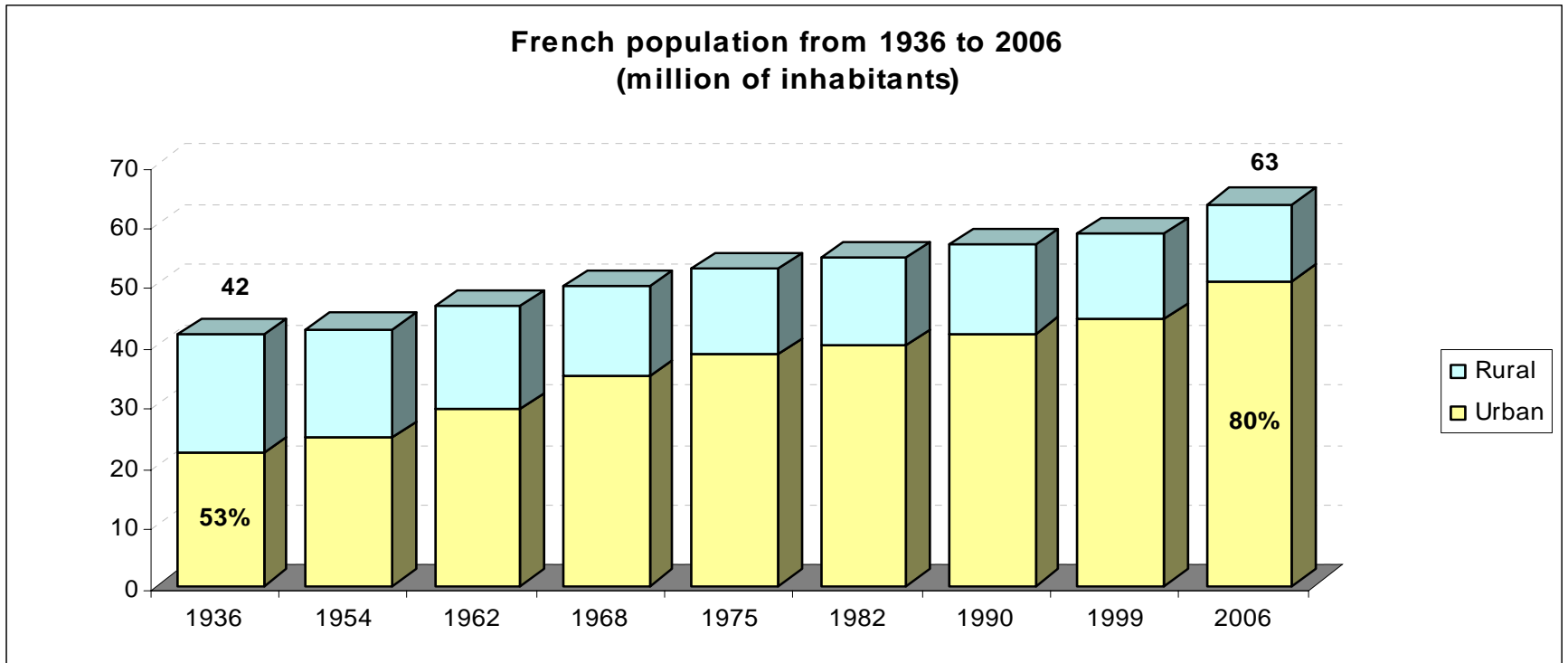
7660d078 - 22/11/2006

# La organización del sector de los transportes en Francia



# Francia : datos generales

■ 550 000 km<sup>2</sup>



# Los diferentes niveles institucionales

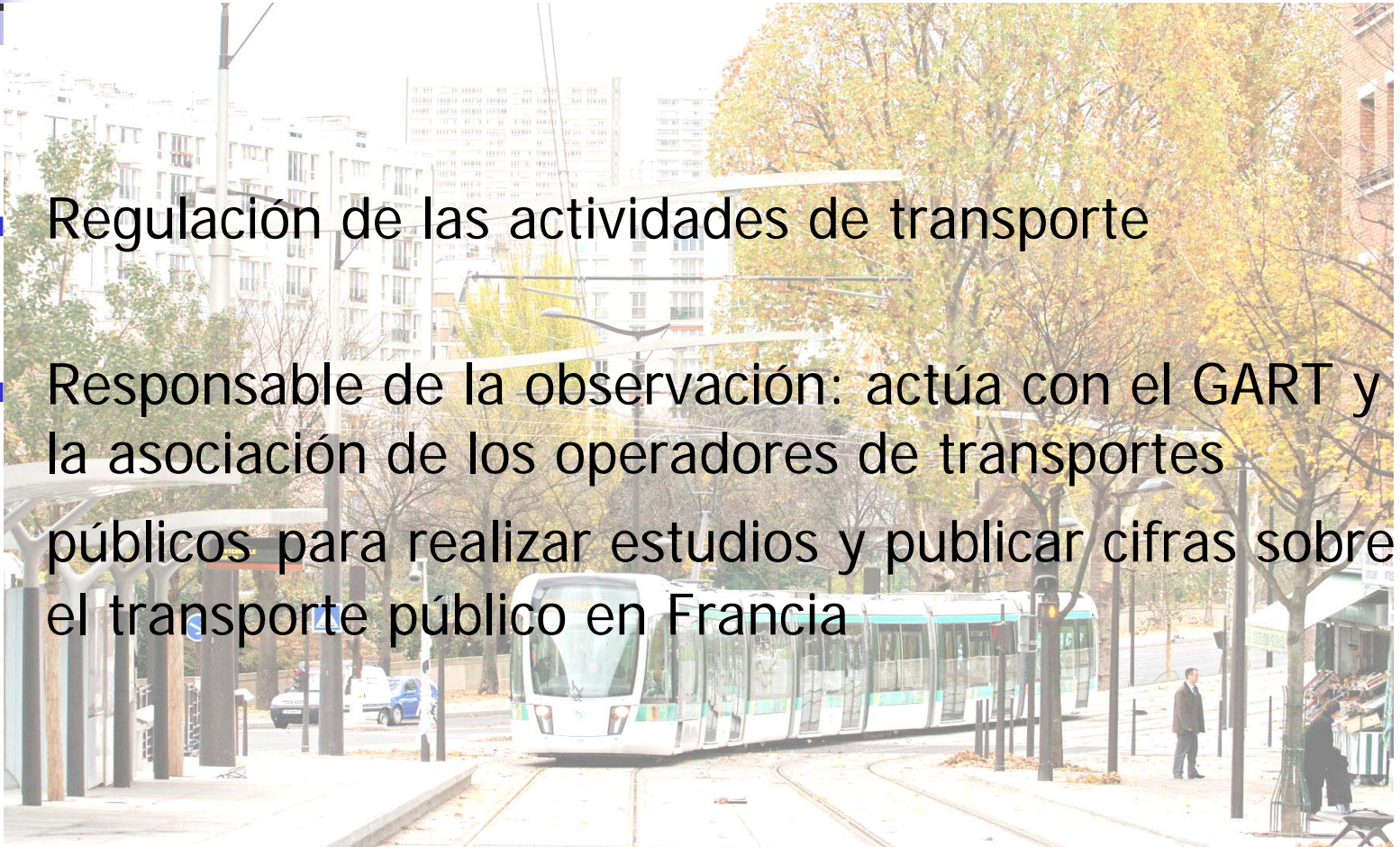
- 36 000 municipios
- 2 588 conglomerados urbanos
- 100 departamentos
- 26 regiones





# Rol del Estado

- Regulación de las actividades de transporte
- Responsable de la observación: actúa con el GART y la asociación de los operadores de transportes públicos para realizar estudios y publicar cifras sobre el transporte público en Francia



inçois Mauboussin

7660d078 - 22/11/2006

# Rol de las autoridades organizadoras de Transporte Público

## Fuera de la región Ile-de-France (= Paris y su área)

- Management de la movilidad : Plan de Desplazamiento Urbano obligatorio en las aglomeraciones de más de 100 000 habitantes
- Política de transporte : Características de los servicios, niveles de precios, elección de los modos de transporte
- Gestión de las infraestructuras y de los equipamientos de transporte
- Elección de los explotadores de transporte público



inçois Mauboussin

7660d078 - 22/11/2006

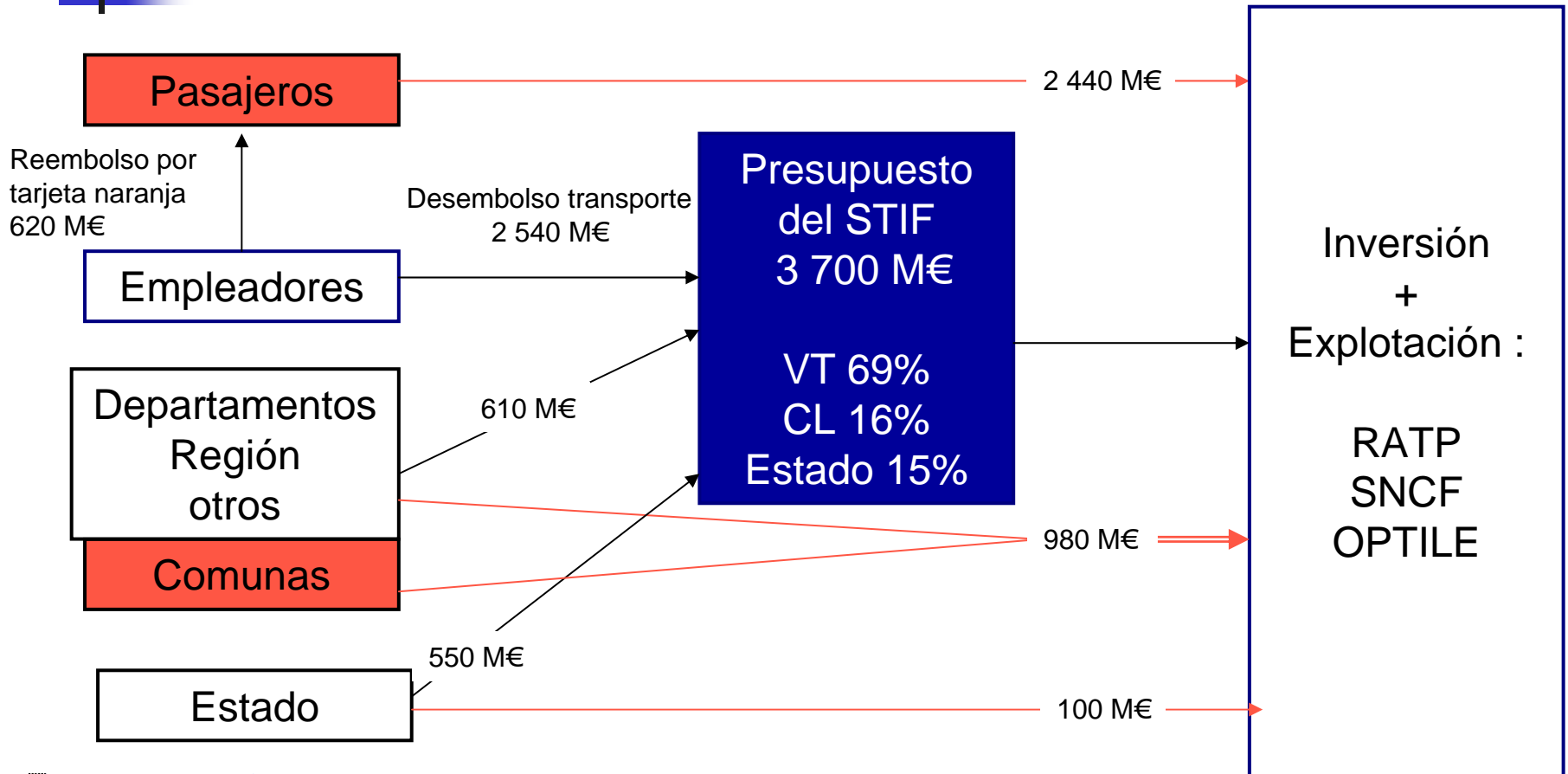
# Papel de las autoridades organizadoras de Transporte Público

## En Ile-de-France

- Autoridad organizadora : el Sindicato de transportes de Ile-de-France – el STIF – compuesto por la región Ile-de-France, los departamentos que comprende la región, y por la ciudad de París
- El STIF define la política de transporte : características de los servicios, los precios, la elección de los modos de transporte
- Ninguna puesta en competencia (pero esto va a ser modificado por la aplicación del reglamento europeo)
- 2 empresas públicas importantes (RATP y SNCF) y más o menos 100 otras empresas fuera de París

# Fuente de financiamiento en IDF

## financiamiento total : 7 220 M€



# Transportes urbanos en Ile-de-France

- Fuentes de financiamiento y evolución desde 2001

Millones € 2006	2000	2006	Evolution
Pasajeros	1 810	2 124	+ 17%
Empleadores (Reembolso de tarjeta naranja)	599	635	+ 6%
Desembolso Transporte	2 281	2 664	+ 17%
Estado	1 001	201	- 80%
Región Ile de France	174	788	+ 352%
Ciudad de Paris y Departamentos parisinos	554	698	+ 26%
Otros	390	649	+ 66%
<b>Total</b>	<b>6 809</b>	<b>7 758</b>	<b>14%</b>

# Rol de las autoridades organizadoras de Transporte Público

## Rol de los departamentos :

- Organización de los transportes interurbanos viarios de personas, fuera del perímetro de transporte urbano (PTU) y dentro de los límites del departamento : transportes escolares, servicios regulares, servicios de transporte a la demanda (TAD)

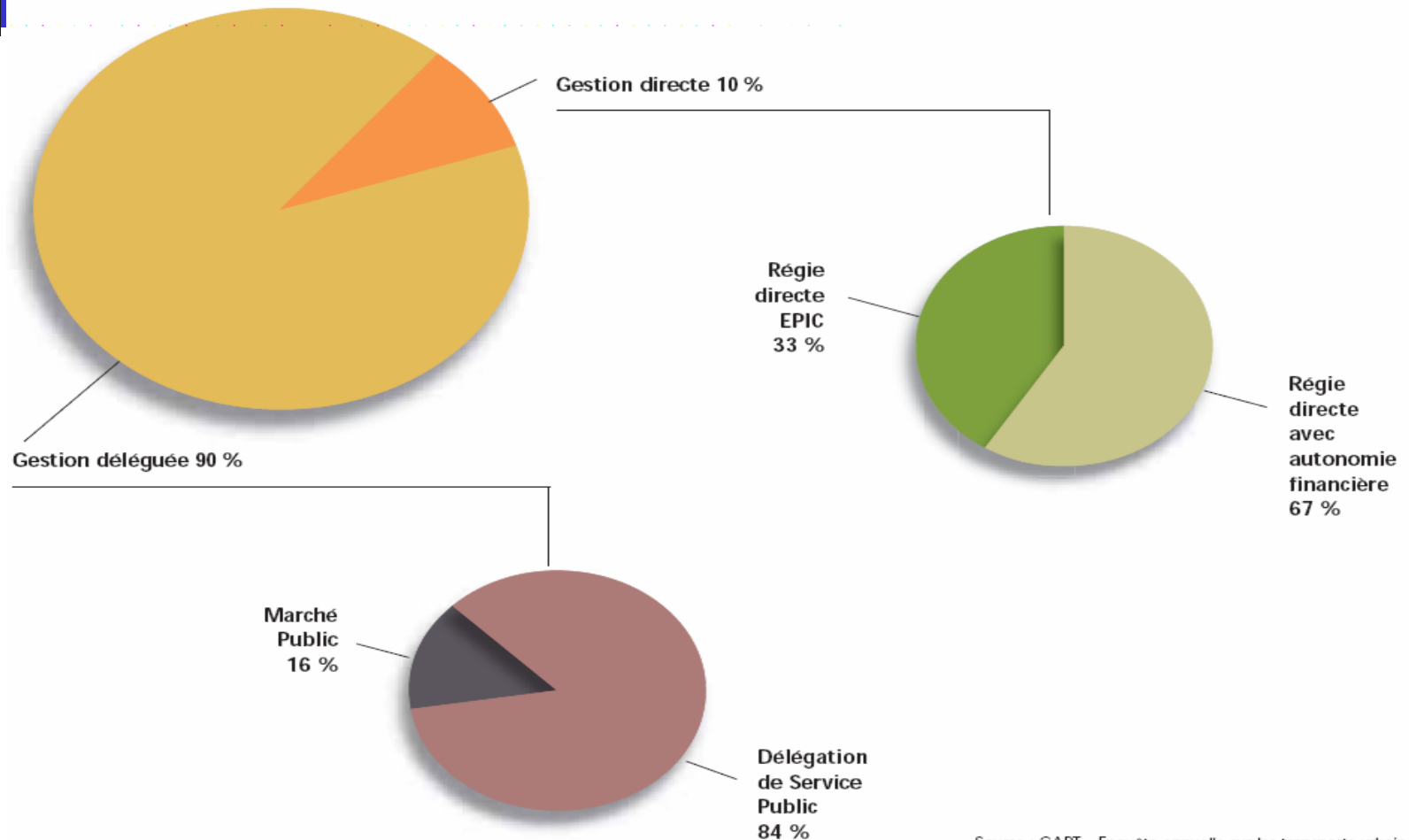
## Rol de las regiones:

- Organización de los transportes ferroviarios y viarios de interés regional : oferta de servicio, precios, calidad de servicio e información de los usuarios
- Contractualiza para el servicio ferroviario con la SNCF, el explotador público nacional

: Mauboussin

7660d078 - 22/11/2006

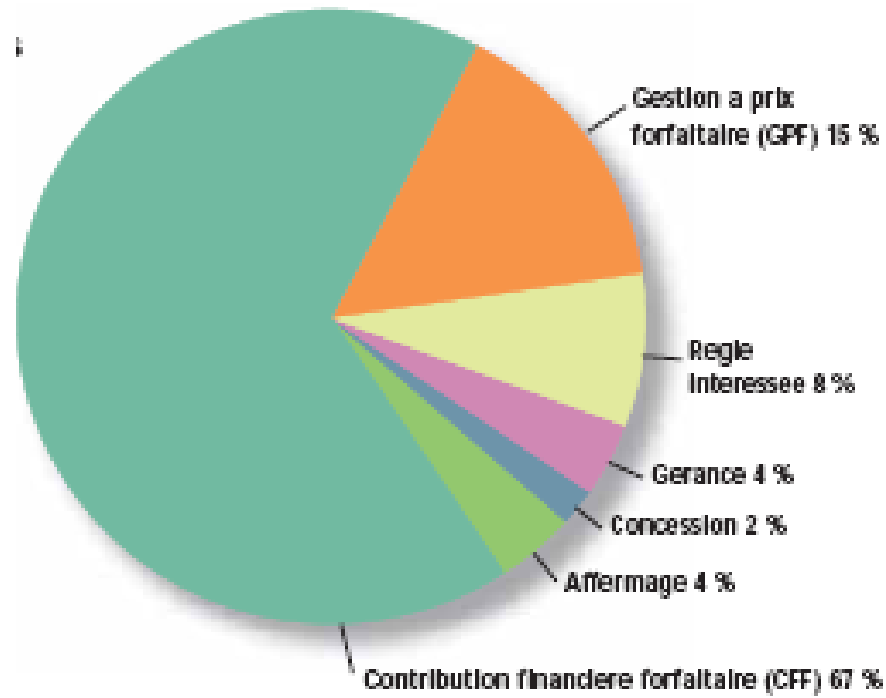
# Relaciones contractuales : modos de administración en las redes urbanas en el 2006



Source : GART - Enquête annuelle sur les transports urbains (CERTU-DGMT-GART-UTP) sur 185 réseaux

# Relaciones contractuales : tipos de contratos en las redes urbanas en el 2006

Total de la administración delegada en % del número de redes



# El recurso específico : el desembolso transporte

- Impuesto afectado a los Transportes en Común
- Pagado por todos los establecimientos públicos o privados de 9 asalariados o más
- Base : masa salarial
- Tasa máxima fijada por ley, cada AO fija libremente su tasa (salvo Ile-de-France)

# Historial y tasas en vigencia

## En Ile-de-France

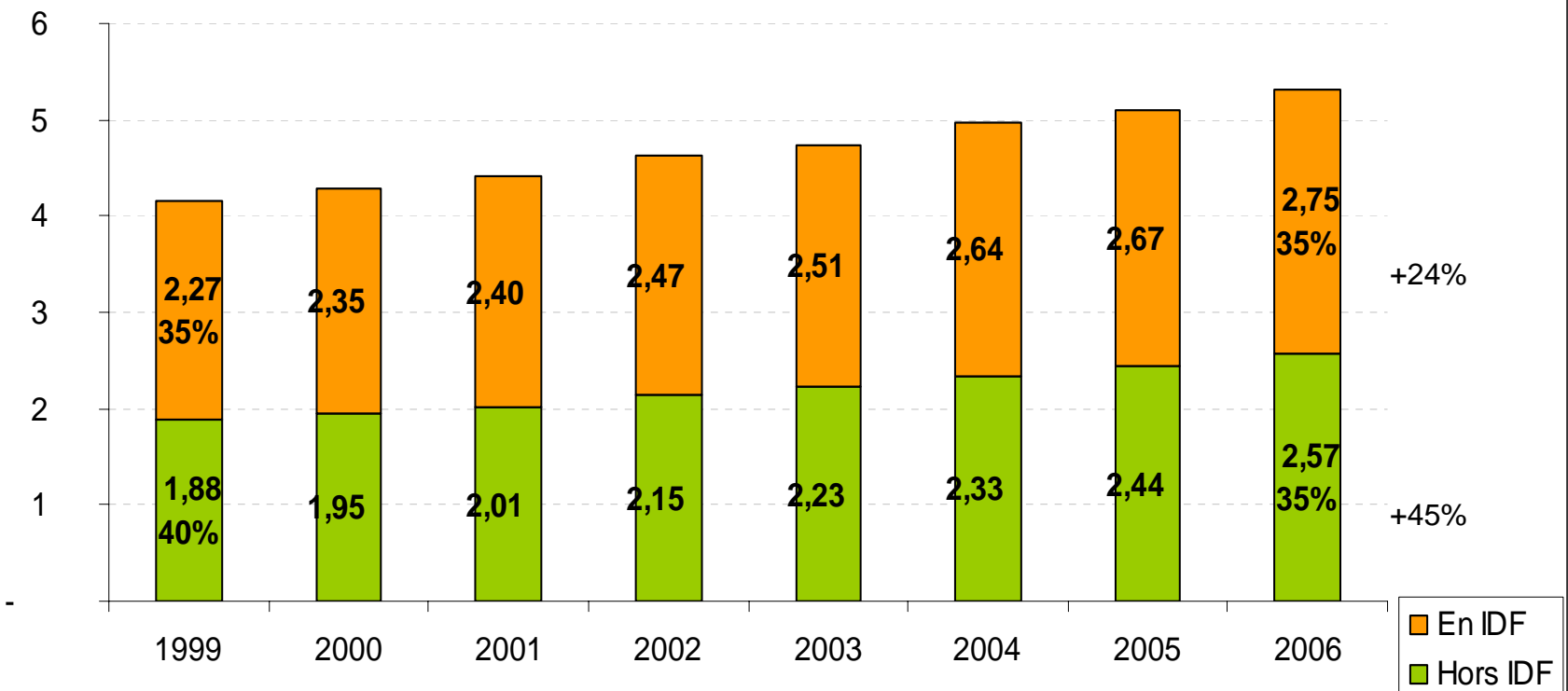
Departamentos	1971 1974	1975 1977	1978 1989	1989 1990	1991 1993	1993 1995	1996 2002	2003	2004
75, 92	1,7%	1,9%	2,0%	2,2%	2,4%	2,2%	2,5%	2,5%	2,6%
93, 94	1,7%	1,9%	2,0%	1,8% %	1,8%	1,4%	1,6%	1,6%	1,7%
77, 78, 91, 95		1,0%	1,2%	1,2%	1,2%	0,8%	1,0%	1,3%	1,4%

## Fuera de la región Ile-de-France

Umbral de población	1973	1974	1982	1988	1992	2000
TCSP	1,5%	1,5%	1,5%	1,75%	1,75%	1,75%
Grandes AO	+ 300 000 habitantes 1,0%	+ 100 000 habitantes 1,0%	+ 100 000 habitantes 1,0%	+ 100 000 habitantes 1,0%	+ 100 000 habitantes 1,0%	+ 100 000 habitantes 1,0%
Pequeñas AO			De 30 000 à 100 000 habitantes 0,5%	De 30 000 à 100 000 habitantes 0,5%	De 20 000 à 100 000 habitantes 0,55%	De 10 000 à 100 000 habitantes 0,55%
1999 : recargo de 0,05% para los CU, CA, CC y los sindicatos mixtos a los que éstas adhirieron						+0,05%

# Evolución del producto del VT desde 99

Evolución del producto del VT de 1999 a 2006  
(promedio : 35% de los recursos totales)



# Perspectivas con la cumbre « Grenelle del medio ambiente » (Francia, octubre del 2007)

Francia decidió llevar a cabo una gran concertación con todos los actores sobre el medio ambiente

Las principales orientaciones en materia de movilidad y de transportes

- Limitación de las infraestructuras viarias y de autopistas
- Duplicación de las redes de gran velocidad
- Aumento de un 25% de la parte del flete ferroviario para el 2012 y renovación de la red existente
- Promoción de alternativas a la carretera en los transportes urbanos y periurbanos : construcción de 1500 kilómetros de tranvías y de Bus a alto nivel de servicio
- Mejora de la intermodalidad de los diferentes modos de transportes
- Creación de un grupo de trabajo y de concertación con las colectividades territoriales (regiones, departamentos y municipios)

© RATP - Jean-François Mauboussin

7660d078 - 22/11/2006



---

# Gracias por su atención

Mail: [chantal.duchene@gart.org](mailto:chantal.duchene@gart.org)

Teléfono : 33 1 40 41 18 20

Fax: 33 1 40 41 18 12

Página web: [www.gart.org](http://www.gart.org)