



SEGURIDADE ALIMENTARIA: apuesta por la agricultura familiar

**Seminario: Crisis alimentaria y energética: oportunidades y desafíos para
América Latina e el Caribe**

O cenário mundial coloca os preços agrícolas em um novo patamar

- **A aceleração da inflação de alimentos é resultado da combinação de fatores:**
 - **Aumento na demanda mundial**: aumento no consumo nos PED's; mudança padrão de consumo
 - **Etanol de Milho/EUA**: Quase todo aumento de produção global de milho entre 2004 e 2007 foi dirigido à produção de etanol nos EUA. A produção mundial de milho é de 770 milhões de t. Mais de 10% (81 milhões de t) é empregada pelos EUA na produção de etanol. Estimativa para mais de 100 milhões
 - **Choques de oferta**: quebra de safra
 - **Aumento do preço do petróleo**: Custo (insumos e transporte)
 - **Especulação**: Crise sub-prime nos EUA; baixa taxa de juro nos EUA

O cenário mundial coloca os preços agrícolas em um novo patamar

Produção e **Consumo Mundial** – 2000/01 a 2007/08 (milhões de t)

Produtos	Produção (1)	Consumo (2)	Diferença (3)= (1-2)
Arroz	3.234,9	3.280,2	-45,3
Milho	5.322,5	5.390,6	-68,1
Soja	1.637,4	1.618,6	18,8
Trigo	4.733,5	4.815,2	-81,7
Total	14.928,3	15.104,6	-176,3

Fonte: USDA

O cenário mundial coloca os preços agrícolas em um novo patamar

Produção e **Consumo Brasil** – 2000/01 a 2007/08 (milhões de t)

Produtos	Produção (1)	Consumo (2)	Diferença (3)= (1-2)
Arroz	93,4	101,0	-7,6
Milho	352,2	308,8	43,4
Soja	408,4	243,5	164,9
Trigo	30,6	81,9	-51,3
Total	884,6	735,2	149,4

Fonte: Conab

O cenário mundial coloca os preços agrícolas em um novo patamar

China: Importação de Soja grão e Óleos Vegetais

(milhões de t)

	2000/01	2003/04	2007/08
Soja grão	13,3	16,9	34,0
Óleos Vegetais	2,9	7,1	9,9
Equivalente Soja grão	15,3	37,4	52,1
Total	28,6	54,3	86,1
Taxa de Crescimento 2000/01 a 2007/08	17,1% a.a.		

Fonte: USDA (www.fas.usda.gov) – maio/08.

O cenário mundial coloca os preços agrícolas em um novo patamar

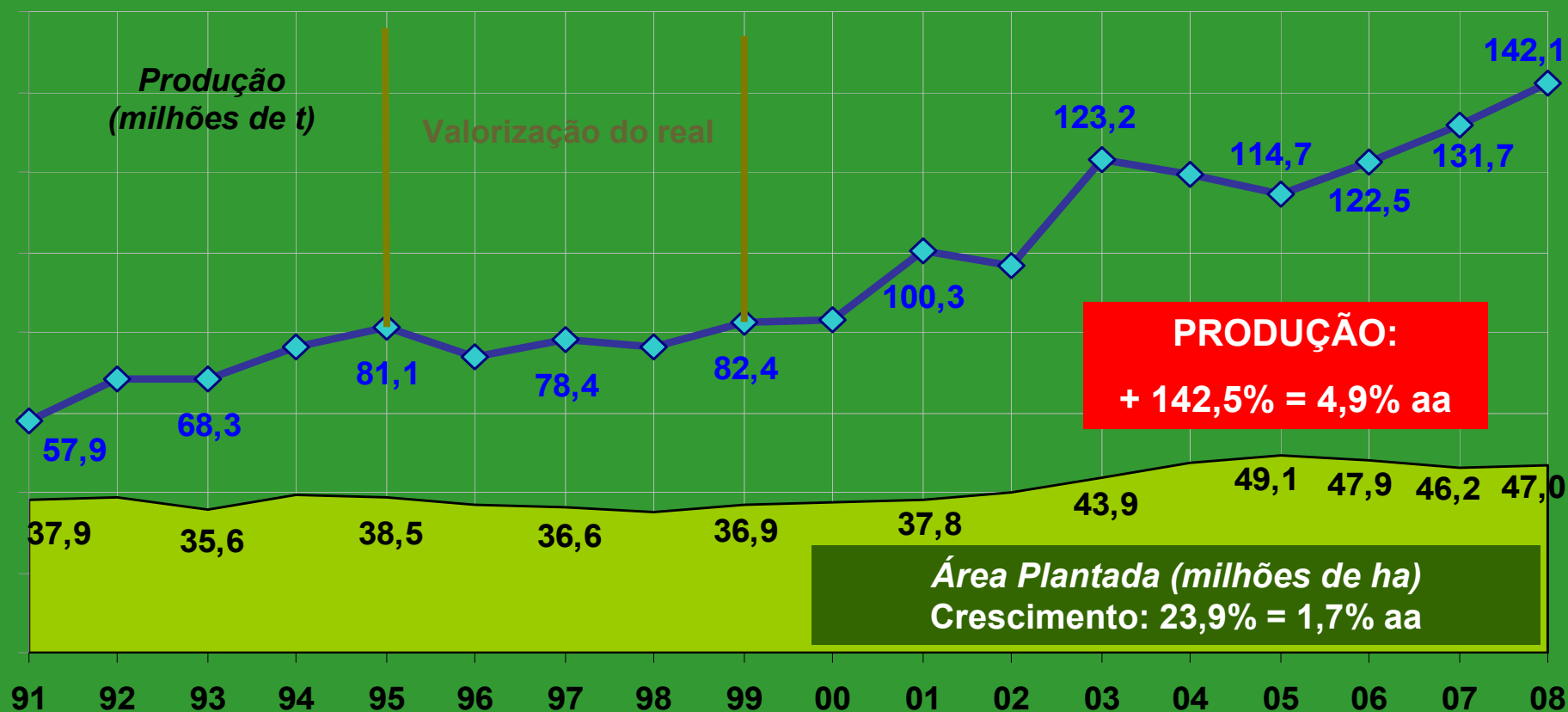
Estoques Finais Mundiais

Safra	ARROZ	MILHO	TRIGO
1999/00	143,1	193,7	209,5
2000/01	146,7	174,5	207,5
2001/02	133,0	151,2	203,4
2002/03	103,3	126,5	166,8
2003/04	81,2	104,9	132,1
2004/05	73,2	131,5	150,8
2005/06	75,7	124,5	147,5
2006/07	75,8	105,5	124,1
2007/08	78,5	109,7	110,0
2008/09	82,6	99,0	124,0

Fonte: USDA (www.usda.gov)

O cenário mundial coloca os preços agrícolas em um novo patamar

Brasil – Evolução da produção e da área plantada safra 1990/91 a 2007/08



Posição: maio/2008

Fonte: CONAB.

O cenário mundial coloca os preços agrícolas em um novo patamar

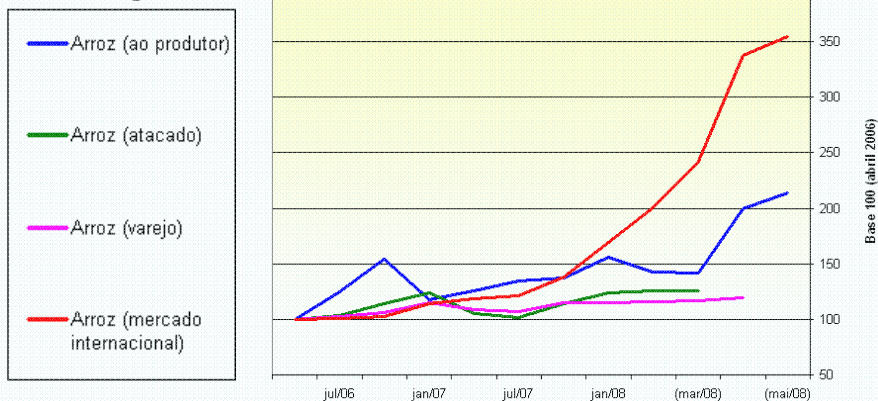
AUMENTO DA DEMANDA

Evolução de preços, Brasil e Internacional, em base 100

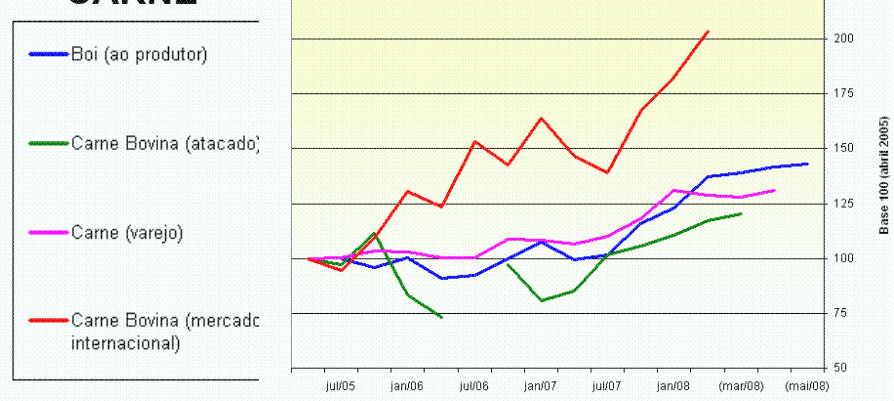
Fontes originais dos preços:

CEPEA/ESALQ/USP (ao produtor), IEA/Governo do Estado de São Paulo (atacado), DIEESE (varejo), Secretaría de Agricultura, Ganadería, Pesca y Alimentos/Governo da Argentina (Internacional)

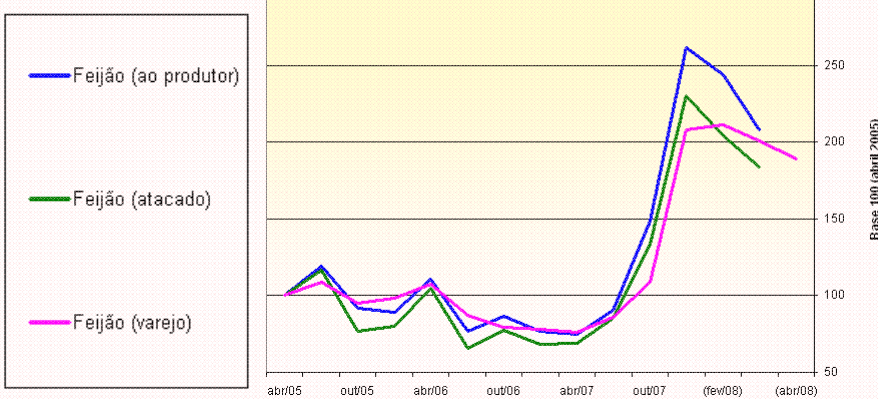
ARROZ



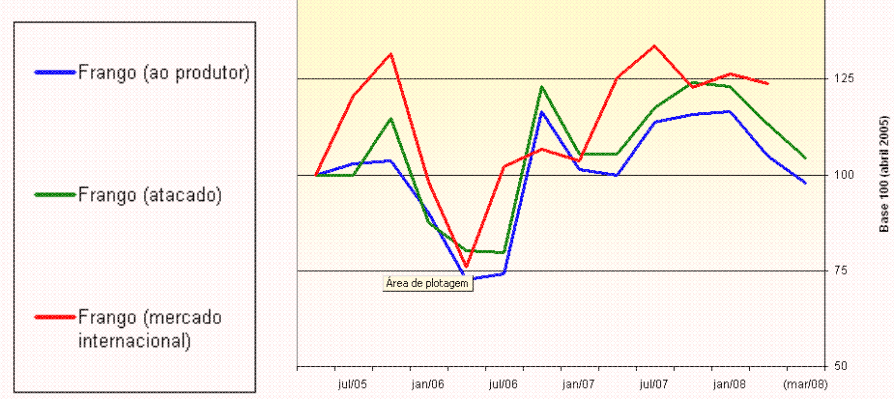
CARNE



FEIJÃO



FRANGO



O cenário mundial coloca os preços agrícolas em um novo patamar

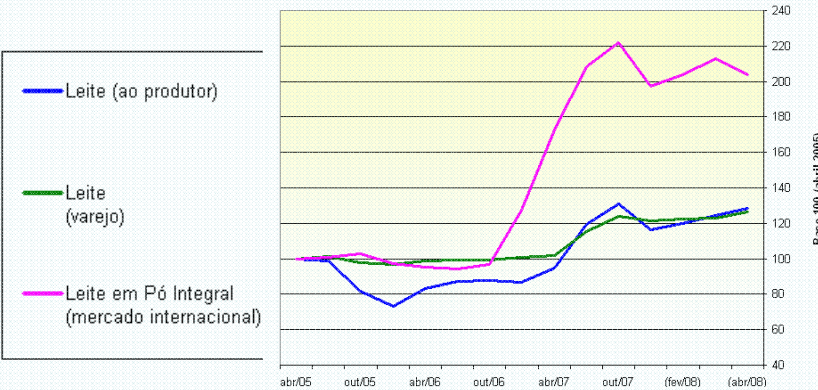
AUMENTO DA DEMANDA

Evolução de preços, Brasil e Internacional, em base 100

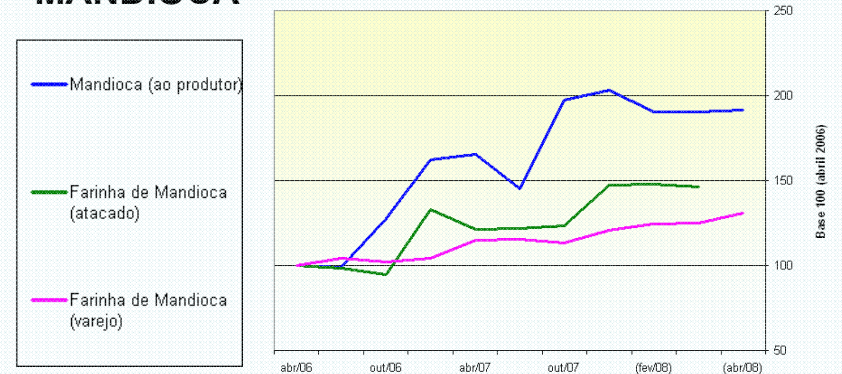
Fontes originais dos preços:

CEPEA/ESALQ/USP (ao produtor), IEA/Governo do Estado de São Paulo (atacado), DIEESE (varejo), Secretaría de Agricultura, Ganadería, Pesca y Alimentos/Governo da Argentina (Internacional)

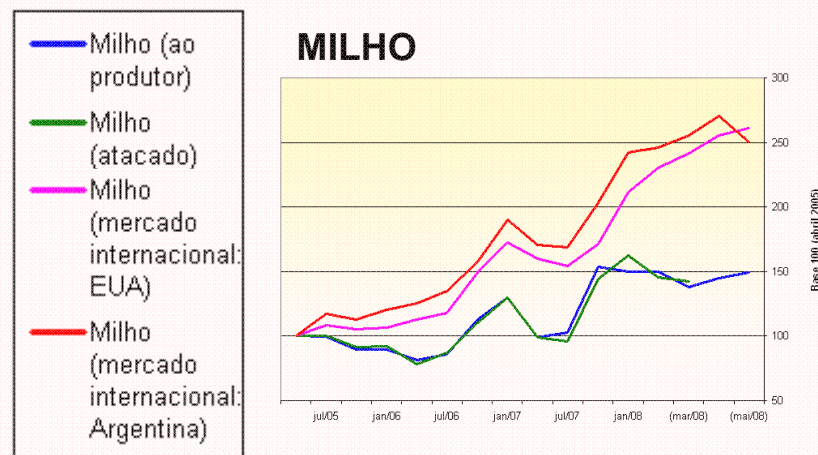
LEITE



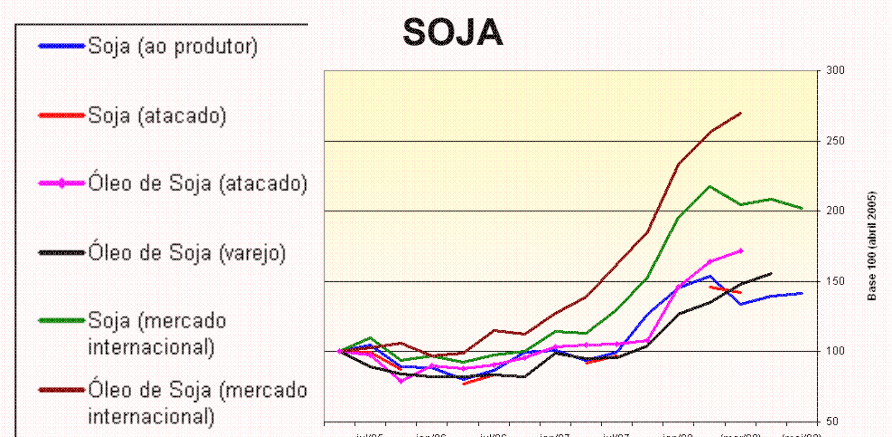
MANDIOCA



MILHO



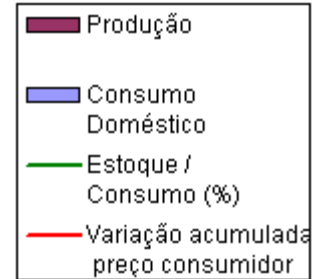
SOJA



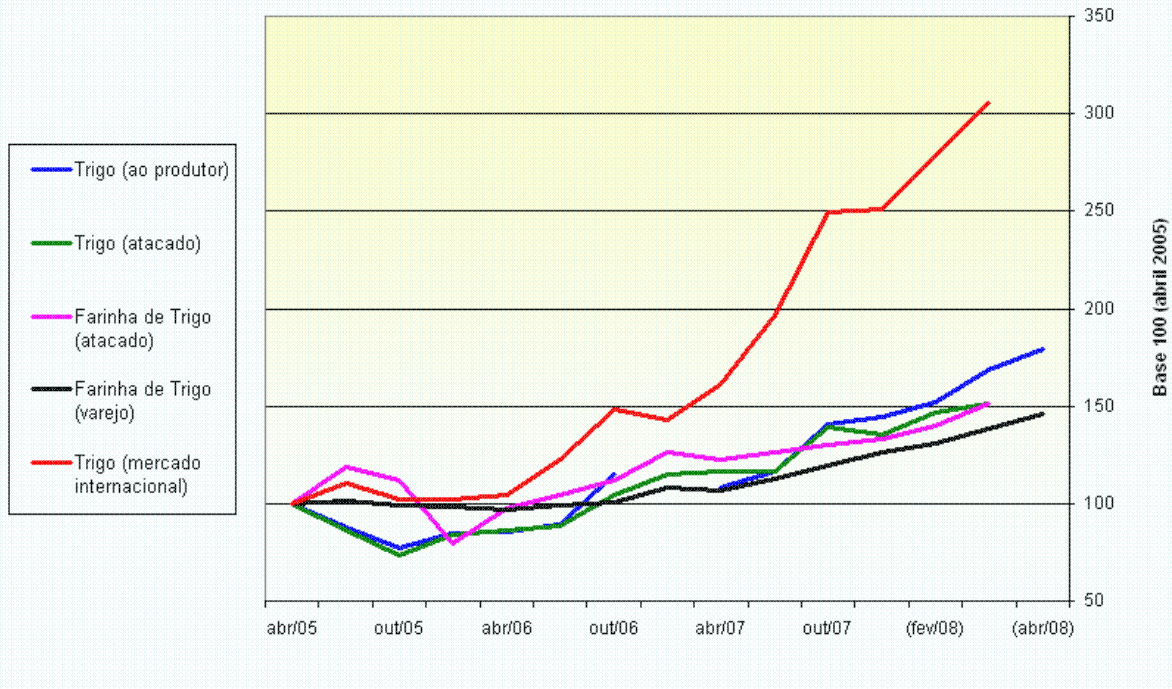
O cenário mundial coloca os preços agrícolas em um novo patamar

AUMENTO DA DEMANDA

Evolução de preços, Brasil e Internacional, em base 100

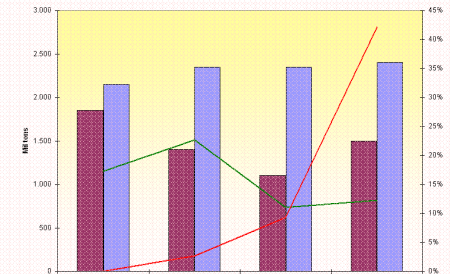


TRIGO Brasil

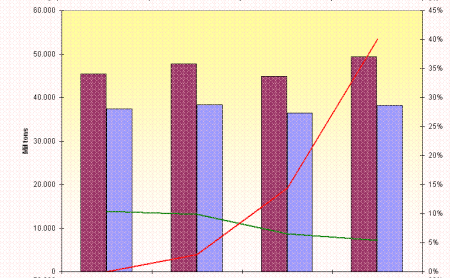


Trigo em outros países

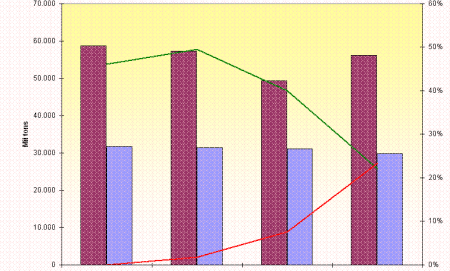
CHILE



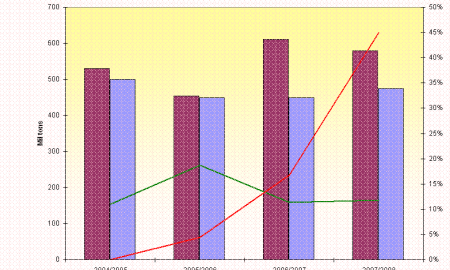
RÚSSIA



EUA

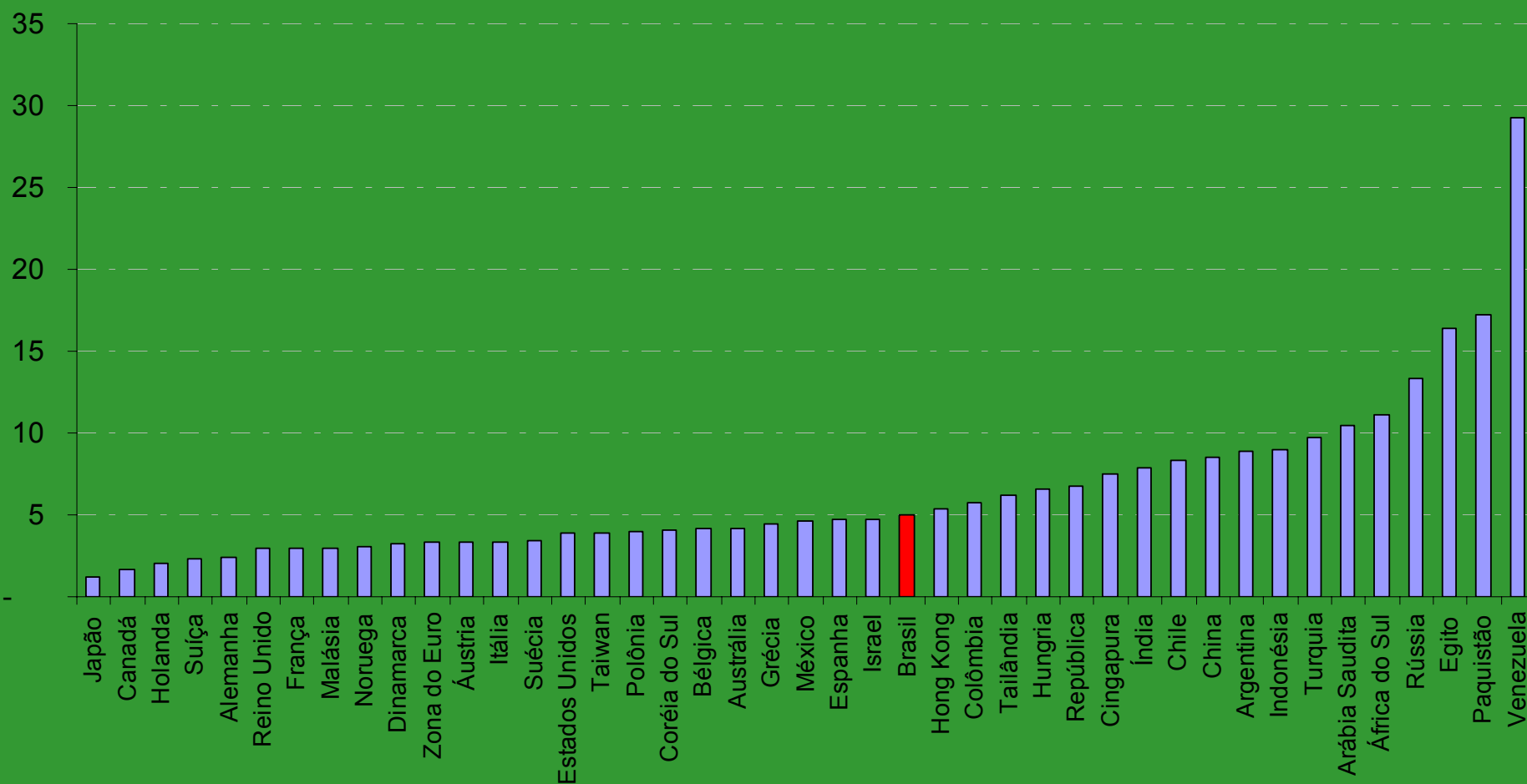


URUGUAI



O cenário mundial coloca os preços agrícolas em um novo patamar

Inflação Mundial (variação % acumulada em 12 meses)

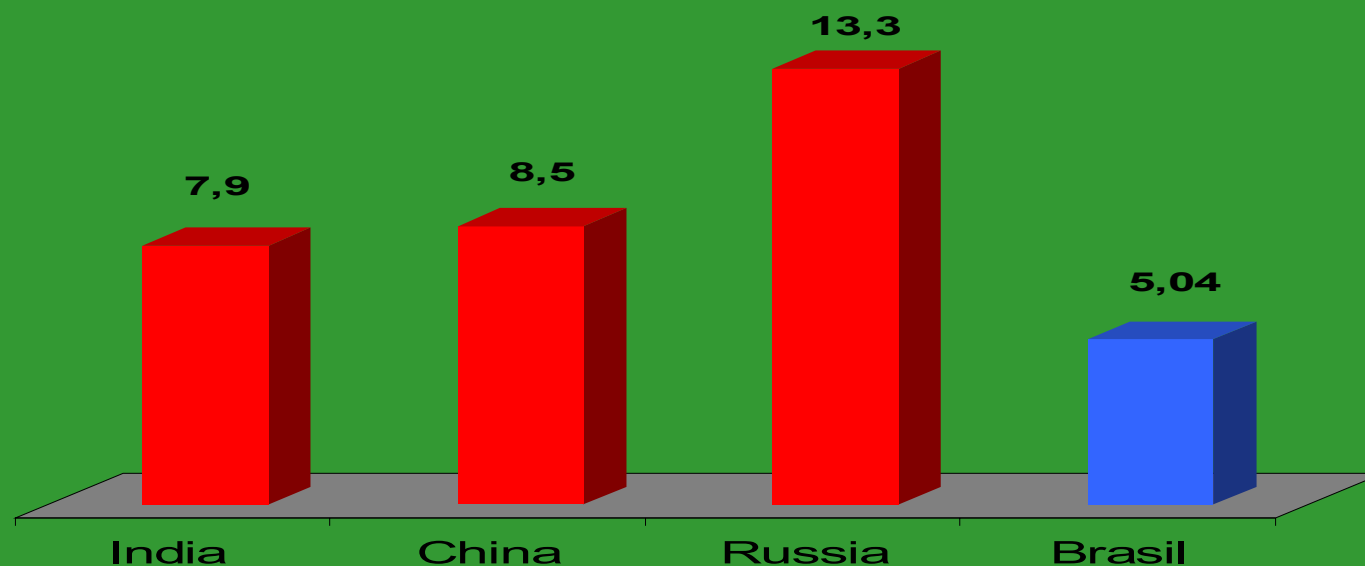


O cenário mundial coloca os preços agrícolas em um novo patamar

Brasil e os BRICs: além dos bons indicadores internos, cabe ressaltar que o Brasil tem a menor taxa de inflação dentre os chamados BRICs

INFLAÇÃO – PREÇOS AO CONSUMIDOR

(var.%, acumulada em 12 meses abril/08)



*/ Para o Brasil, dados do IBGE. Fonte: The Economist

O cenário mundial coloca os preços agrícolas em um novo patamar

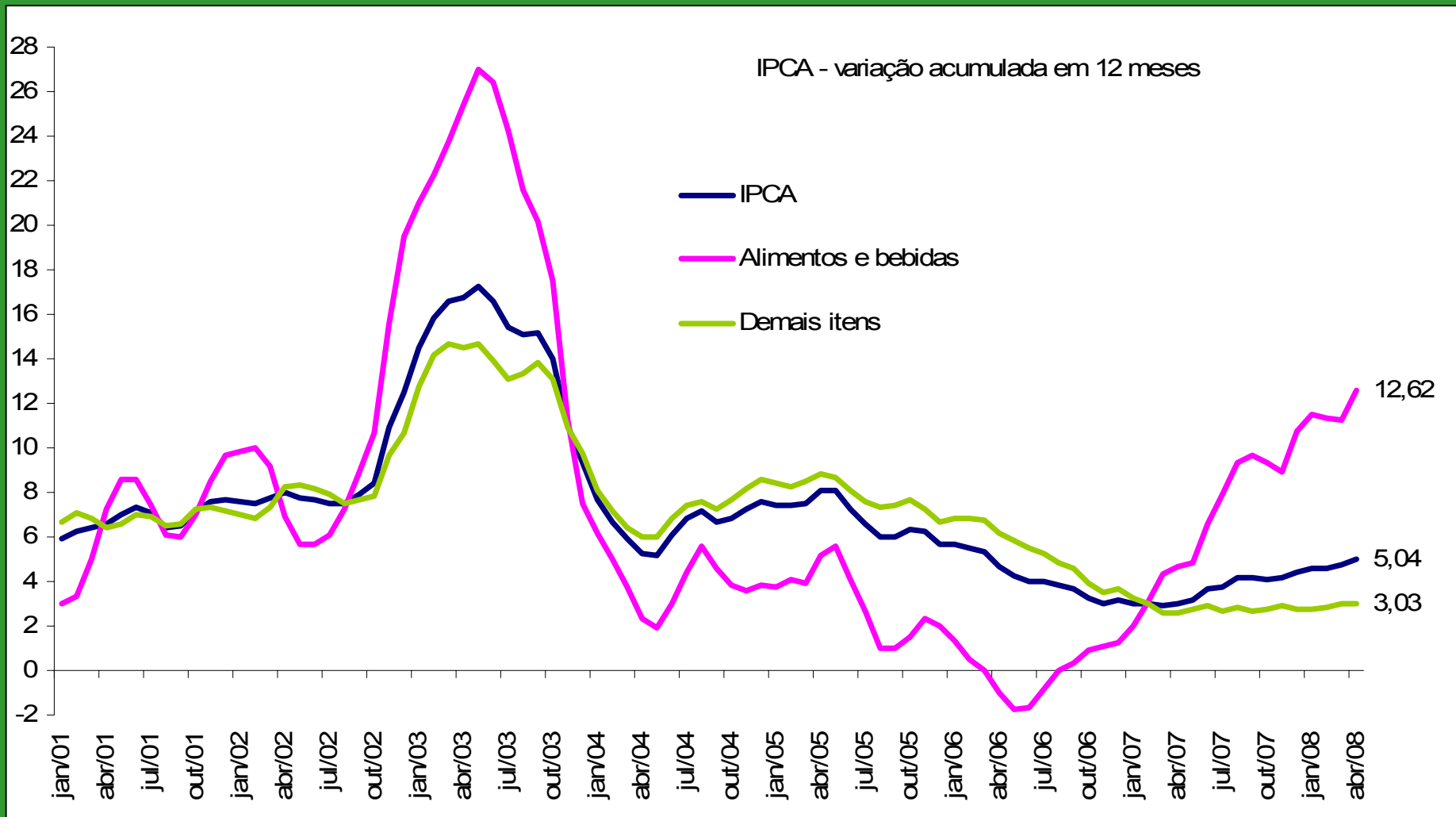
VARIAÇÃO (%) ACUMULADA POR GRUPOS - IPCA - Julho de 1994 a abril de 2008
- Plano Real.

✓	Alimentação e Bebidas	221,62%
✓	Habitação	422,87%
✓	Artigos de Residência	167,25%
✓	Vestuário	181,15%
✓	Transportes	327,72%
✓	Saúde e Cuidados Pessoais	305,26%
✓	Despesas Pessoais	278,29%
✓	Educação	357,75%
✓	Comunicação	876,76%

Fonte: IBGE.

IPCA (índice geral): 274,28%

Aceleração: entre abril de 2007 e 2008 a inflação total acelerou de 3,00% para 5,04%, sendo que a inflação de alimentos acelerou de 4,63% para 12,62% e a inflação dos demais itens acelerou de 2,56% para 3,03%

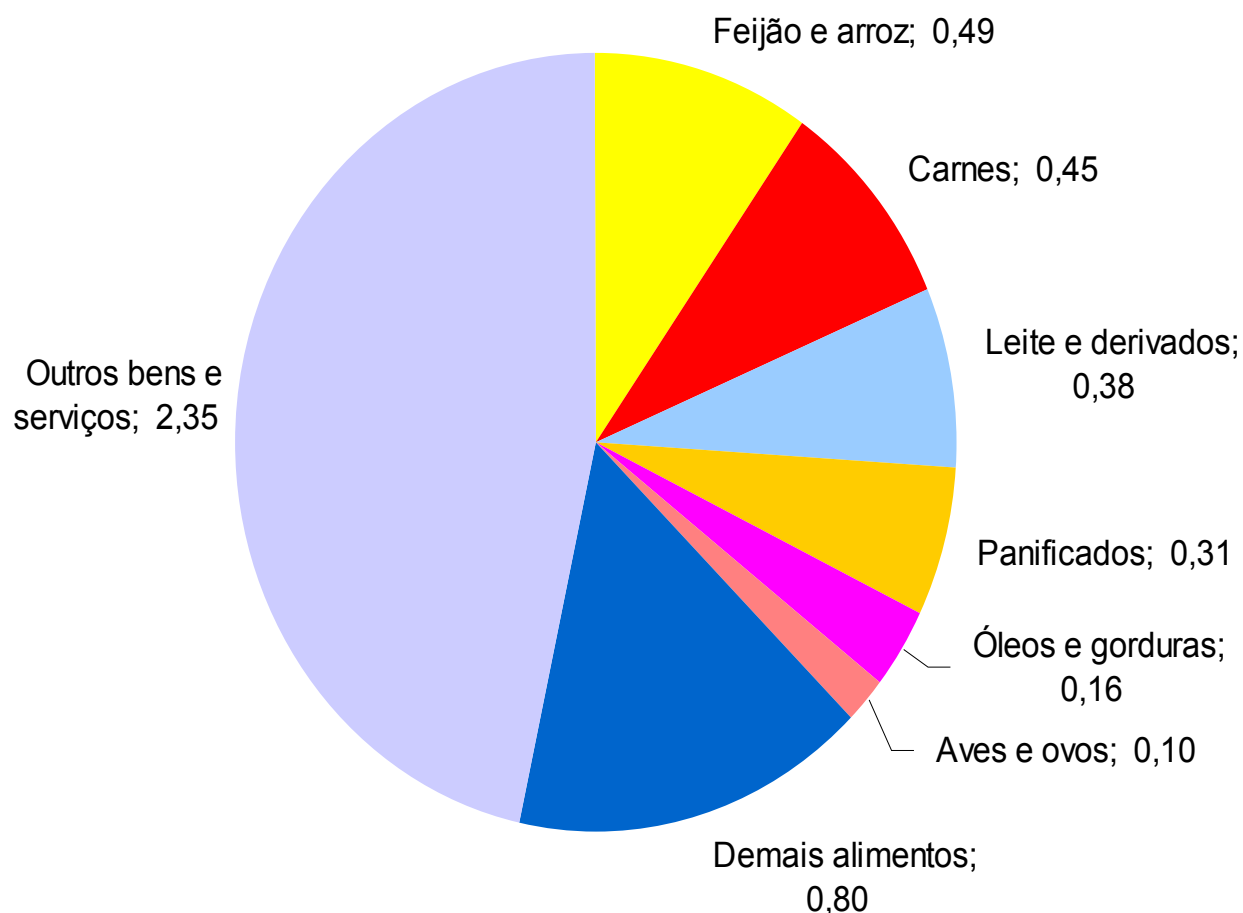


Fonte: IBGE

Elaboração: MF/SEAE.

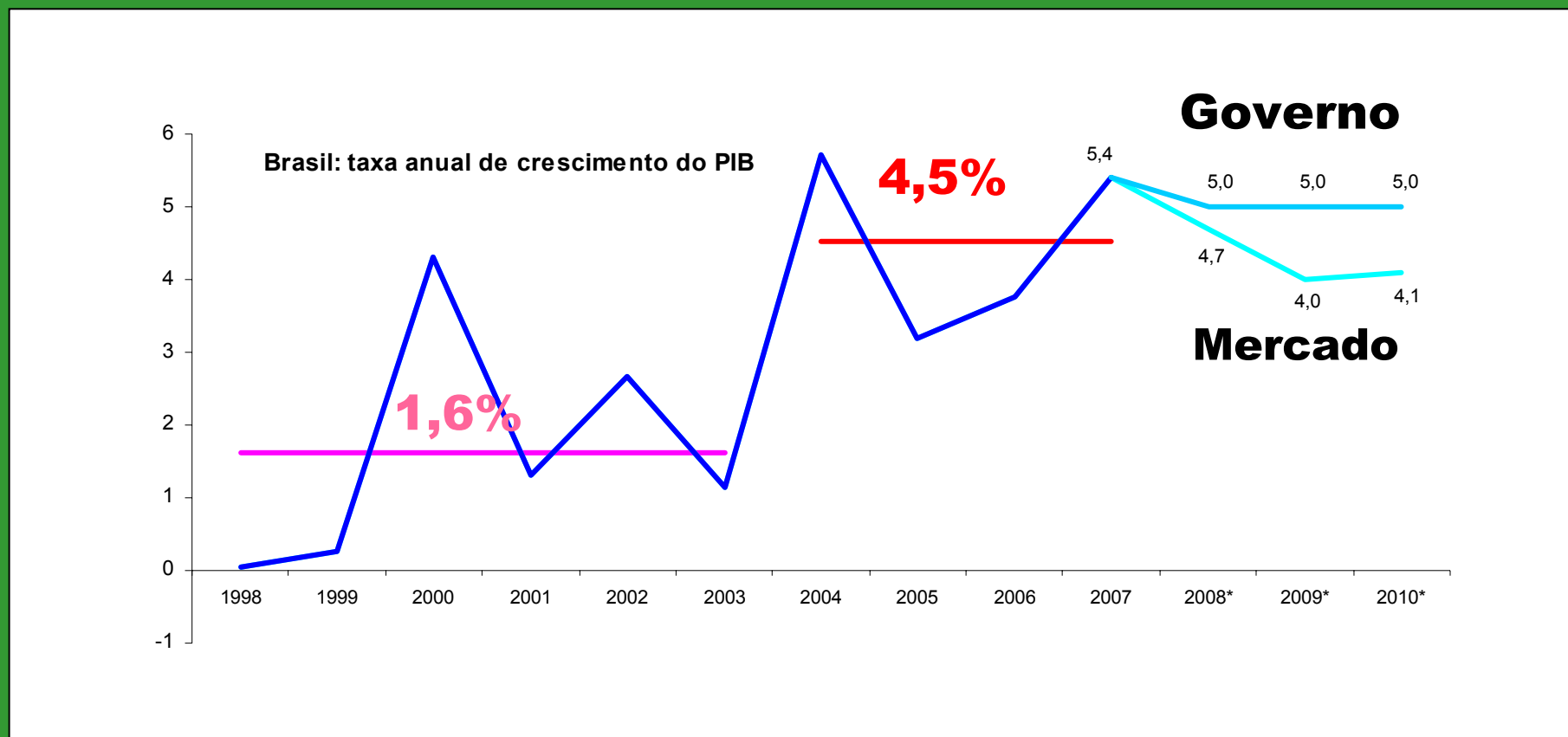
O cenário mundial coloca os preços agrícolas em um novo patamar

Decomposição da inflação: nos últimos 12 meses a inflação foi de 5,04%. Os alimentos contribuíram com 2,69 pp desse total, sendo 0,49 pp do feijão e arroz, 0,45 pp das carnes, e assim em diante.



ACELERAÇÃO DO CRESCIMENTO

Ciclo de crescimento mais longo das últimas 3 décadas



*/ Focus – Expectativas de Mercado (16/05/2008).

Fonte: IBGE/BCB

Elaboração: MF/SPE.

O Brasil tem capacidade para tirar proveito deste cenário mas corre riscos

- **Risco:**

- O aumento de preços de alimentos no mercado interno, impacta fortemente os índices inflacionários e pode reduzir a capacidade de compra da população pobre, comprometendo a dinâmica de crescimento impulsionada pelo consumo das famílias.

- **Oportunidade:**

- Dos grandes produtores mundiais o Brasil é um dos poucos com perspectivas significativas de aumento de produção acima da demanda interna, seja por ganho de área ou por aumento de produtividade.
- Isto possibilita tanto a diminuição no impacto inflacionário pelo aumento da oferta quanto a geração de excedentes exportáveis.

A Agricultura Familiar tem vocação e capacidade para a produção de alimentos

- Agricultura familiar produz 70% dos alimentos
- Os alimentos representam 25% do IPCA
- Dos 150 produtos medidos pelo IPCA, dois terços são produzidos majoritariamente pela agricultura familiar

•67% feijão

•89% mandioca

•56% leite

•60% suínos

•49% milho

•70% frangos

•62% banana

•75% Cebola

•69% Alface

•44% Batata

•61% Caju

•49% Tomate

•62% Uva

•55% Melancia

•52% Abacaxi

Há um imenso potencial de crescimento da produção da Agricultura Familiar via aumento de produtividade

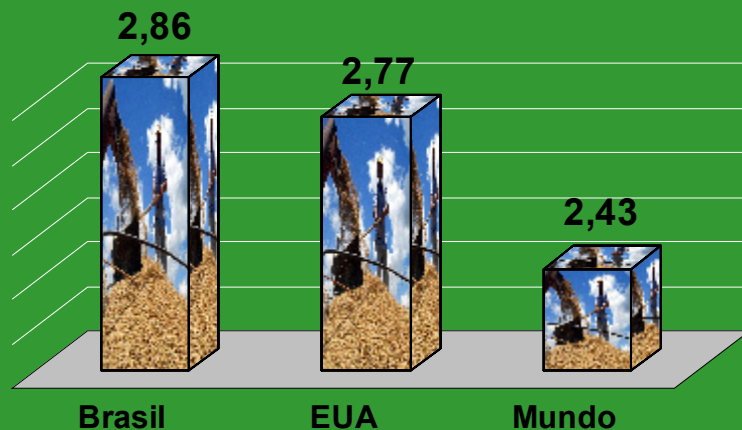
- A agricultura familiar brasileira está distante da fronteira tecnológica produtiva;
- O salto produtivo é relativamente fácil e imediato;
- As bases de mercado estão dadas. É preciso criar um repertório de políticas públicas para aproveitar a oportunidade e impulsionar o aumento produtivo.

Há um imenso potencial de crescimento da produção da Agricultura Familiar via aumento da produtividade

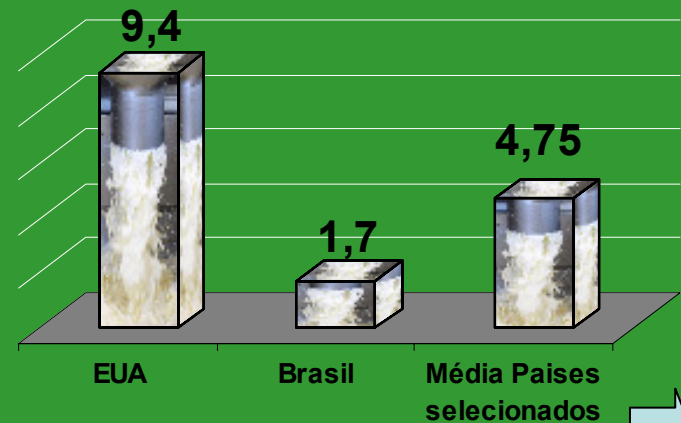
Empresarial

Familiar

Produtividade Soja (2007/2008)
mil kg/há



Leite - Produtividade por vaca (2008)
tonelada/ano



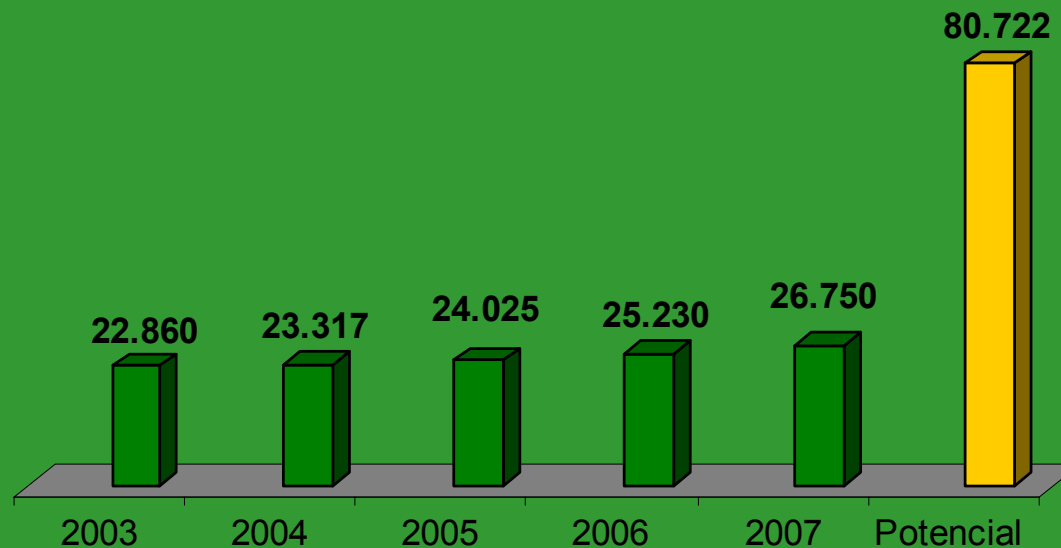
Produtividade do leite nos principais países produtores

Produtividade por vaca - tonelada por cabeça						
	2003	2004	2005	2006	(p) 2007	(p1) 2008
Estados Unidos	8,51	8,6	8,87	9,05	9,19	9,4
Japão	8,71	8,9	9,1	9,04	8,98	9,0
Canadá	7,26	7,49	7,32	7,89	8,1	8,1
União Européia – 27	5,1	5,15	5,31	5,3	5,45	5,6
Austrália	5,19	5,1	5,11	5,56	5,48	5,5
Argentina	3,98	4,63	4,52	4,74	4,37	4,7
Ucrânia	2,84	3,2	3,25	3,73	4,09	4,2
China	3,91	4,14	4,05	4,04	4,02	4,0
Nova Zelândia	3,73	3,83	3,65	3,71	3,75	3,8
Rússia	2,82	2,86	3,08	3,14	3,23	3,3
Brasil	1,49	1,53	1,61	1,65	1,68	1,7
México	1,44	1,45	1,44	1,46	1,47	1,5
Índia	1	1,01	0,99	1,08	1,11	1,1
Média Países selecionados	4,31	4,45	4,48	4,65	4,69	4,75

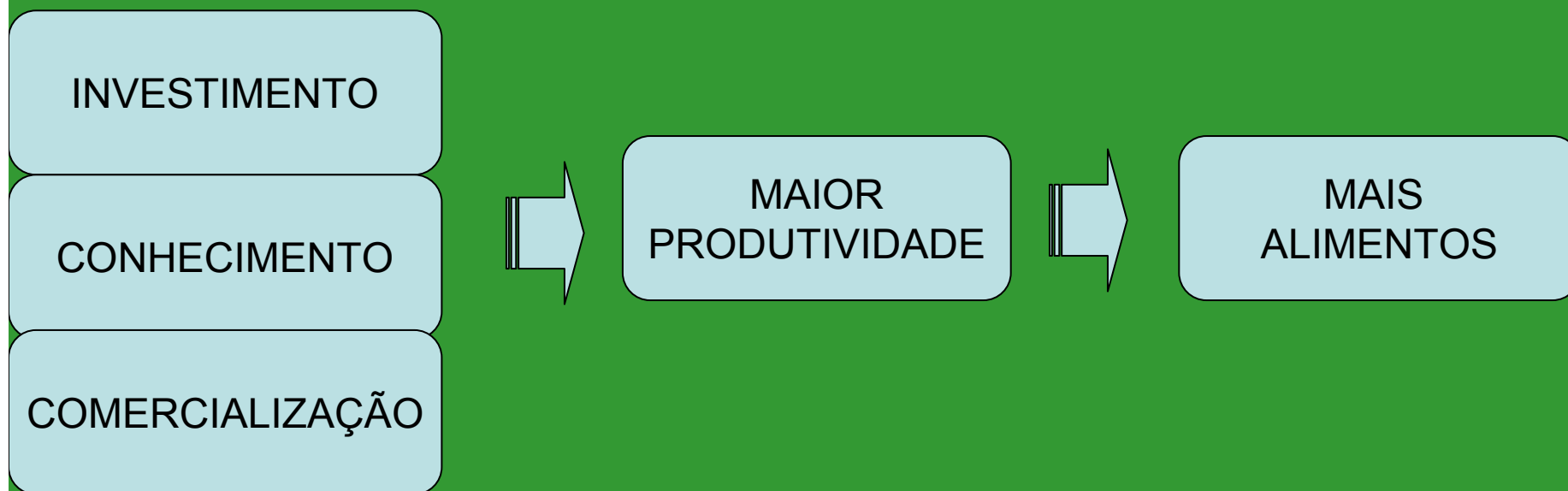
Aumento da produção pelo aumento da produtividade

- Ou seja, se elevarmos a produtividade brasileira ao patamar da média dos países produtores, acrescentaremos 54 bilhões de litros de leite à nossa produção sem aumento do rebanho.

Produção de leite fluido em mil toneladas-Brasil



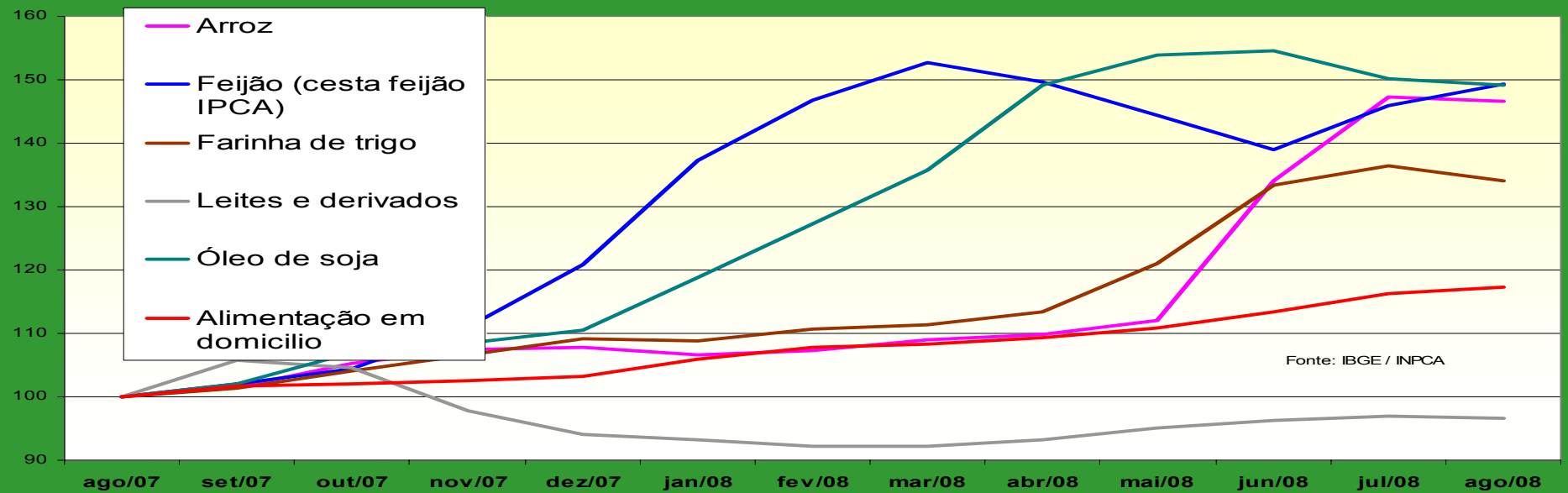
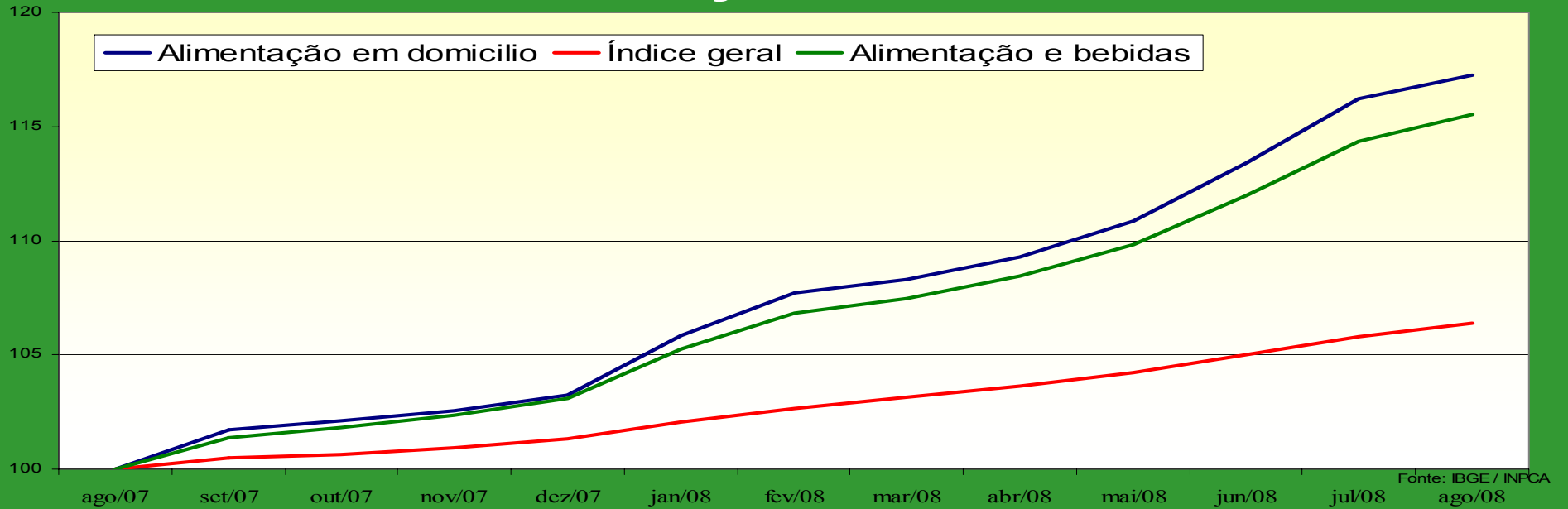
As três bases para o salto produtivo familiar



Resumo do Quadro de Metas de Produção em produtos selecionados (Agricultura Familiar)

Produtos	Produção atual	Incremento de produção	Incremento
Leite (em ton/ano)	13.520.000	3.785.600	28%
Milho	28.359.730	6.300.000	22%
Suínos	1.716.200	343.240	20%
Arroz	3.718.760	631.300	17%
Mandioca	26.920.000	4.320.000	16%
Trigo	1.529.600	240.000	16%
Aves	4.453.272	623.458	14%
Café	786.088	78.609	10%
Frutas	7.324.255	732.426	10%
Feijão	2.345.000	223.200	10%
Cebola	918.414	64.289	7%
Soja	16.910.827	845.541	5%
Total	100.500.946	18.947.327	

Situação Atual





Muito obrigado!

Laudemir André Müller/Assessor Especial do Ministro
Laudemir.muller@mda.gov.br

**Ministério do
Desenvolvimento Agrário**

