

# AMÉRICA LATINA Y EL CARIBE ESTUDIO ECONÓMICO 2000-2001

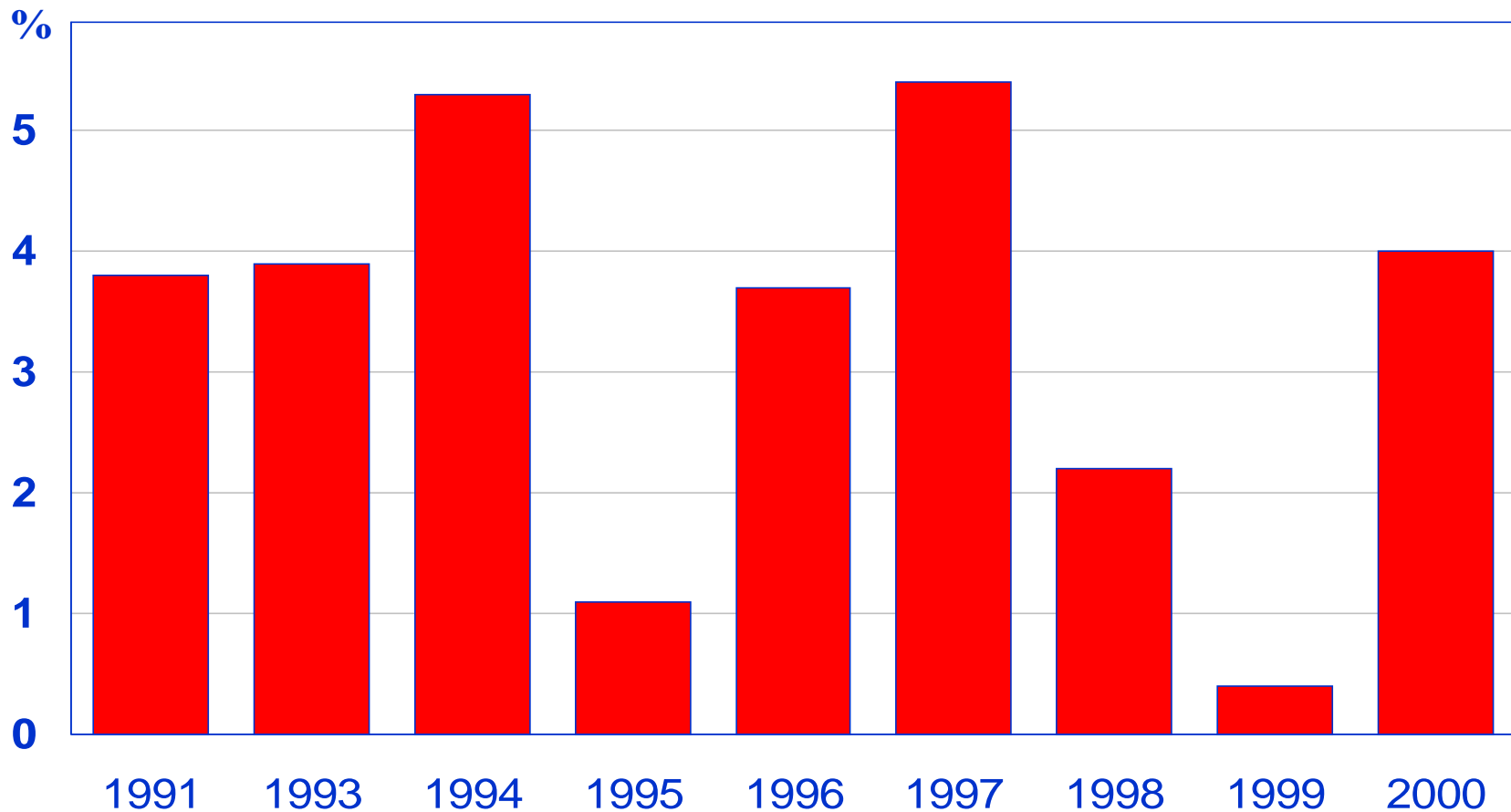


NACIONES UNIDAS

CEPAL

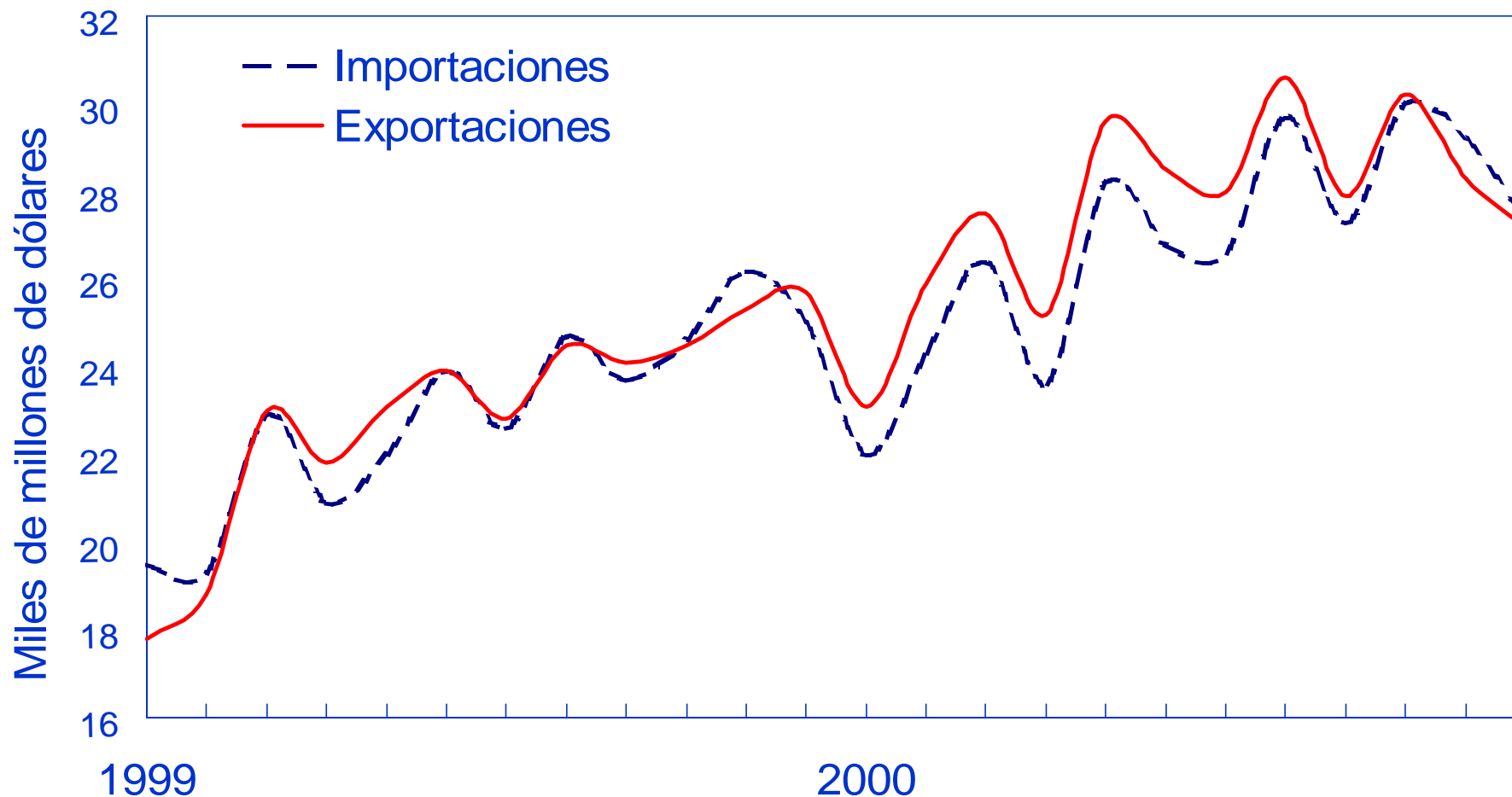
JOSÉ ANTONIO OCAMPO  
SECRETARIO EJECUTIVO

# EN EL 2000, AMÉRICA LATINA RETOMÓ LA SENDA DE CRECIMIENTO



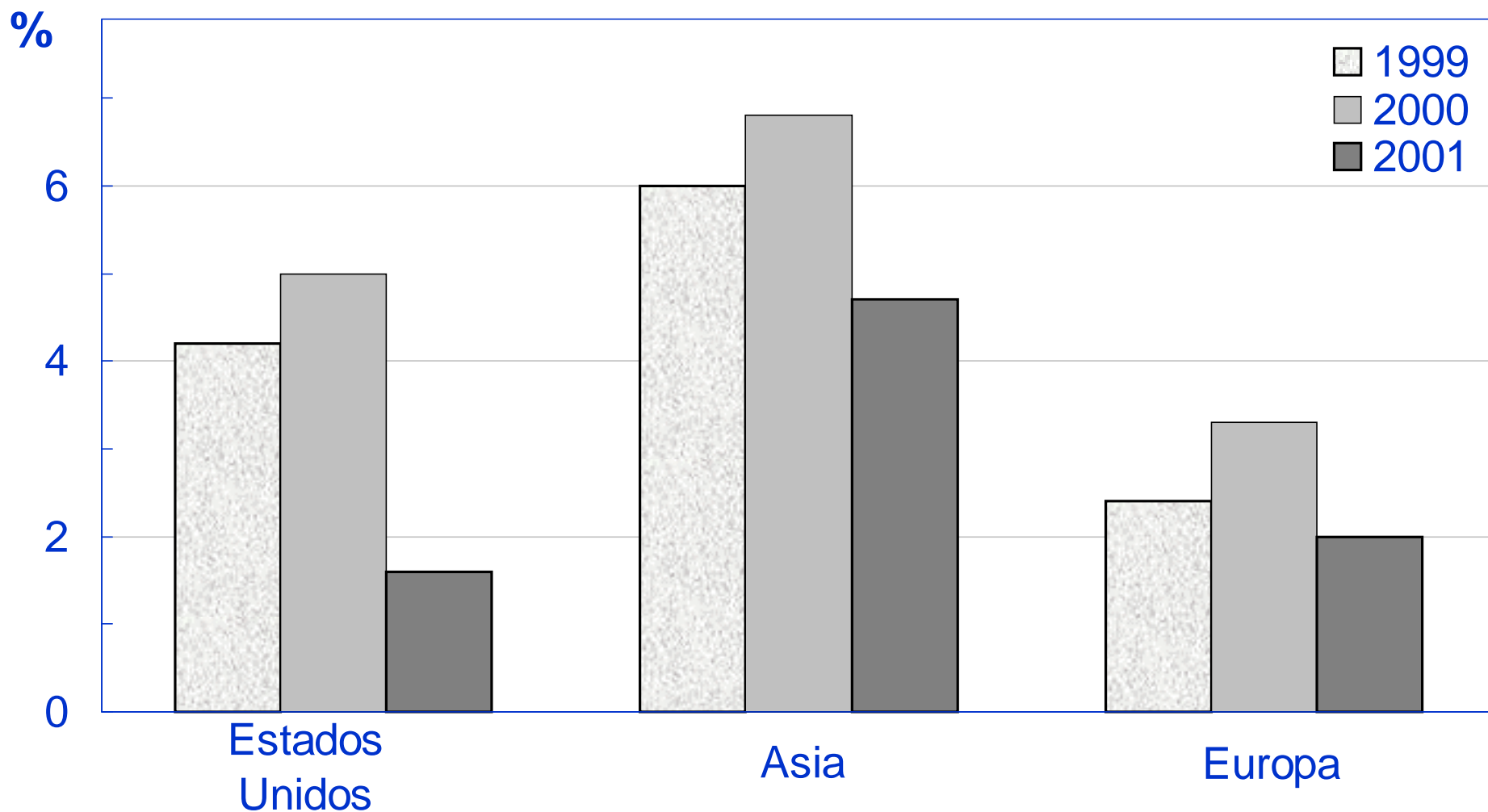
Y se esperaba el inicio de un nuevo ciclo de crecimiento ...

# LA RECUPERACIÓN DE LAS EXPORTACIONES FUE EL PRINCIPAL MOTOR DE CRECIMIENTO DEL 2000

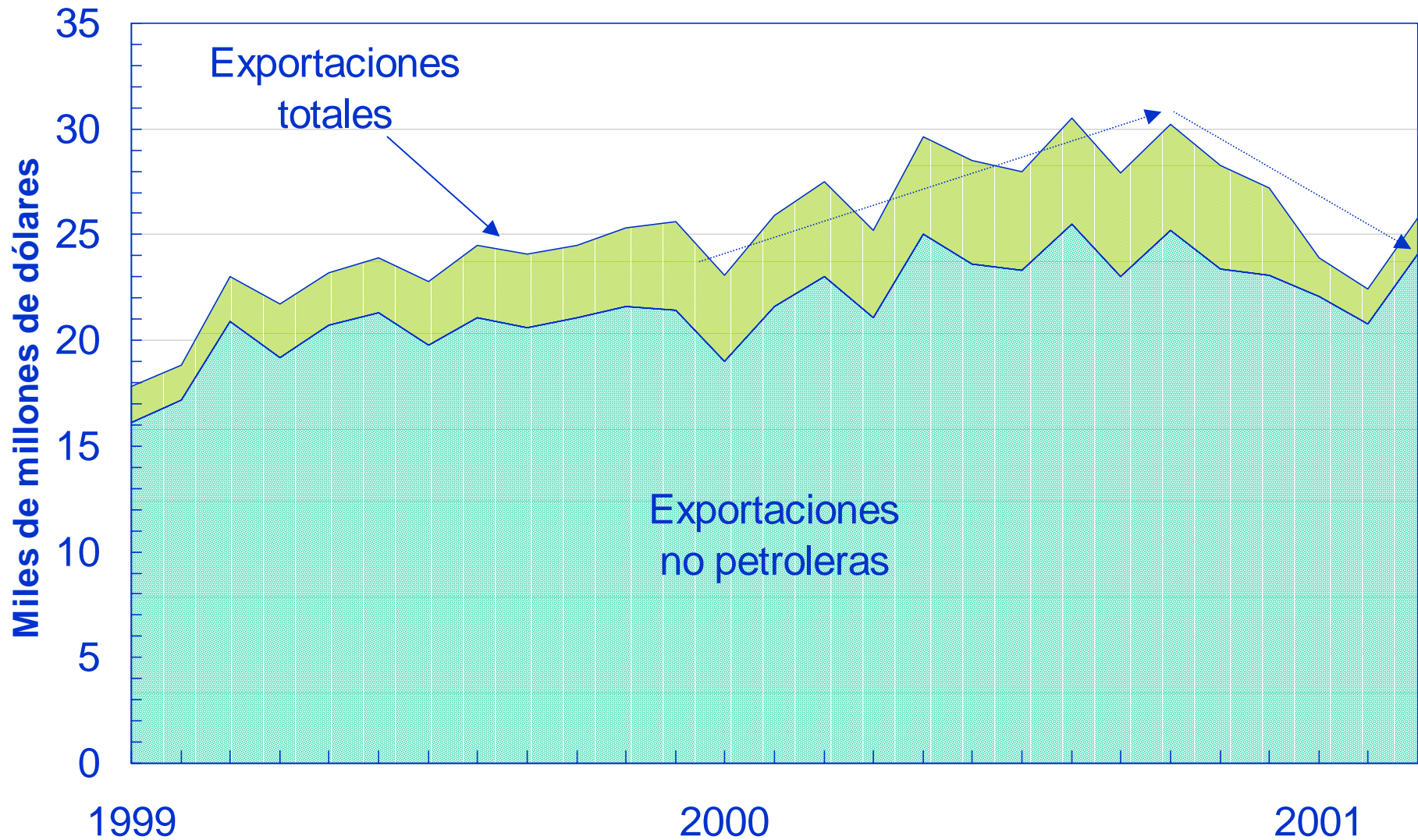


**EN EL 2001 ESTA TENDENCIA  
ESTÁ SIENDO TRUNCADA  
POR DIVERSOS FACTORES  
EXTERNOS E INTERNOS**

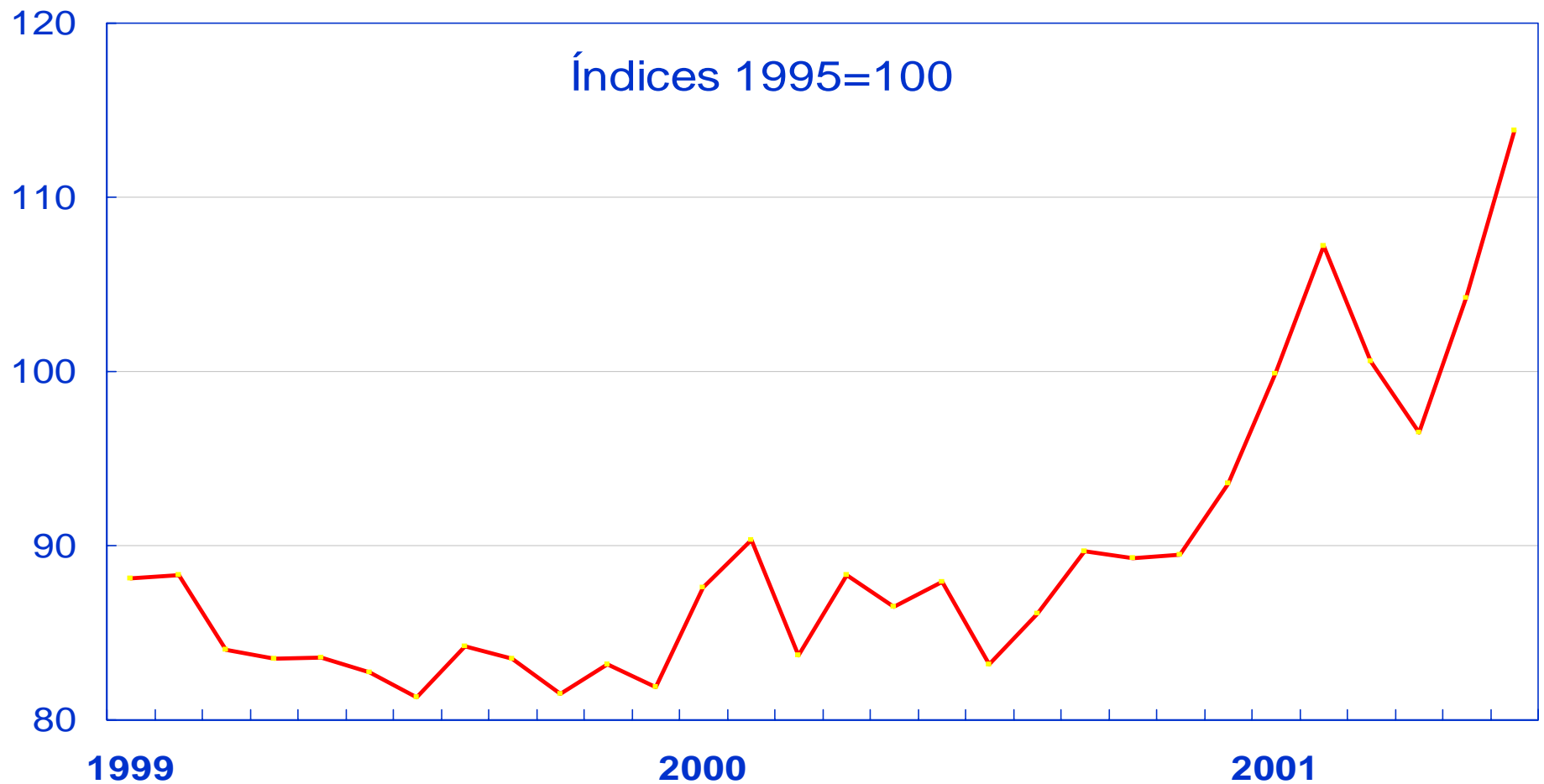
# EL RITMO DE EXPANSIÓN DE LA ECONOMÍA MUNDIAL SE HA REDUCIDO...



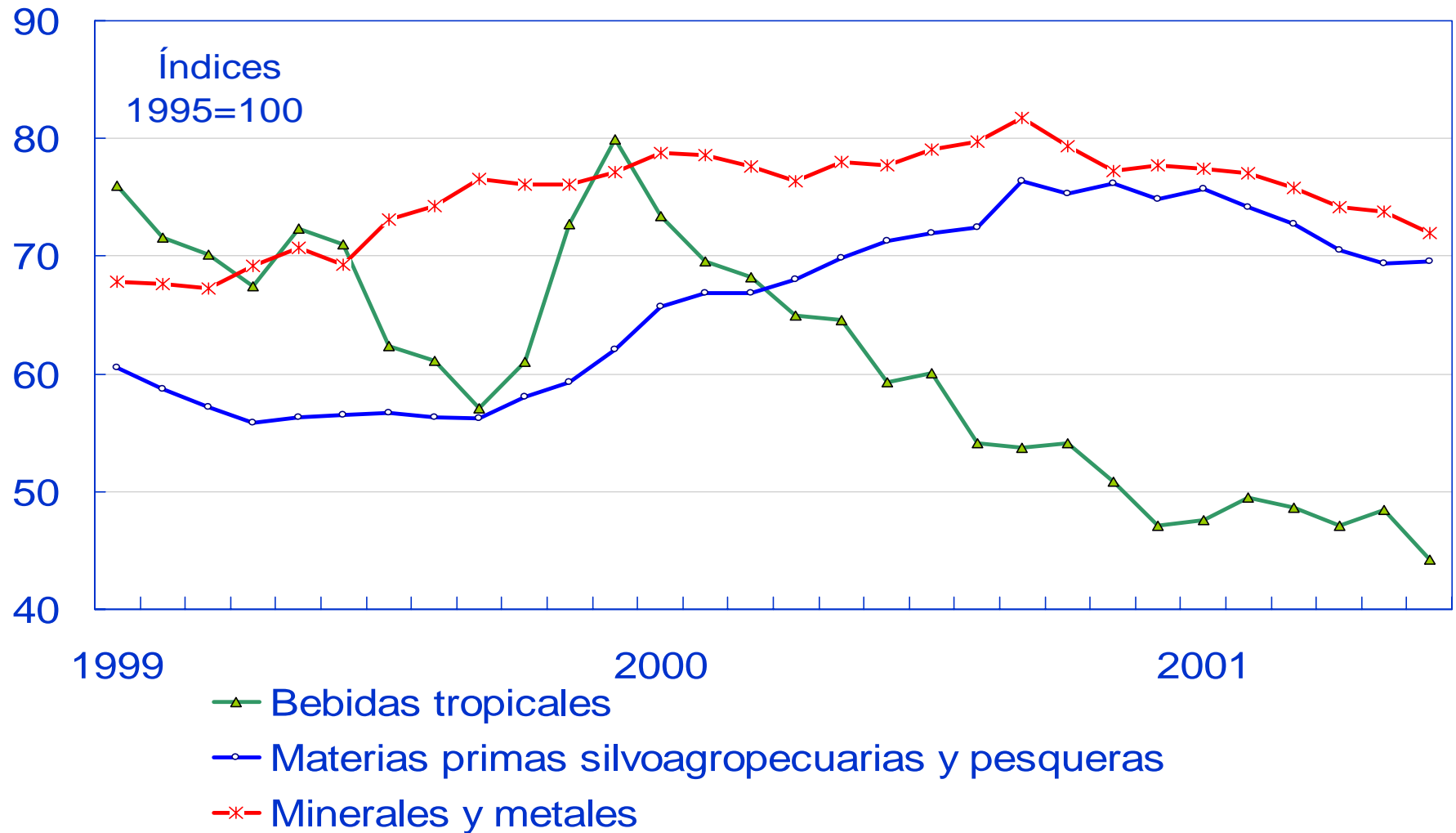
# ...AFECTANDO NEGATIVAMENTE EL VALOR DE LAS EXPORTACIONES DE LA REGIÓN



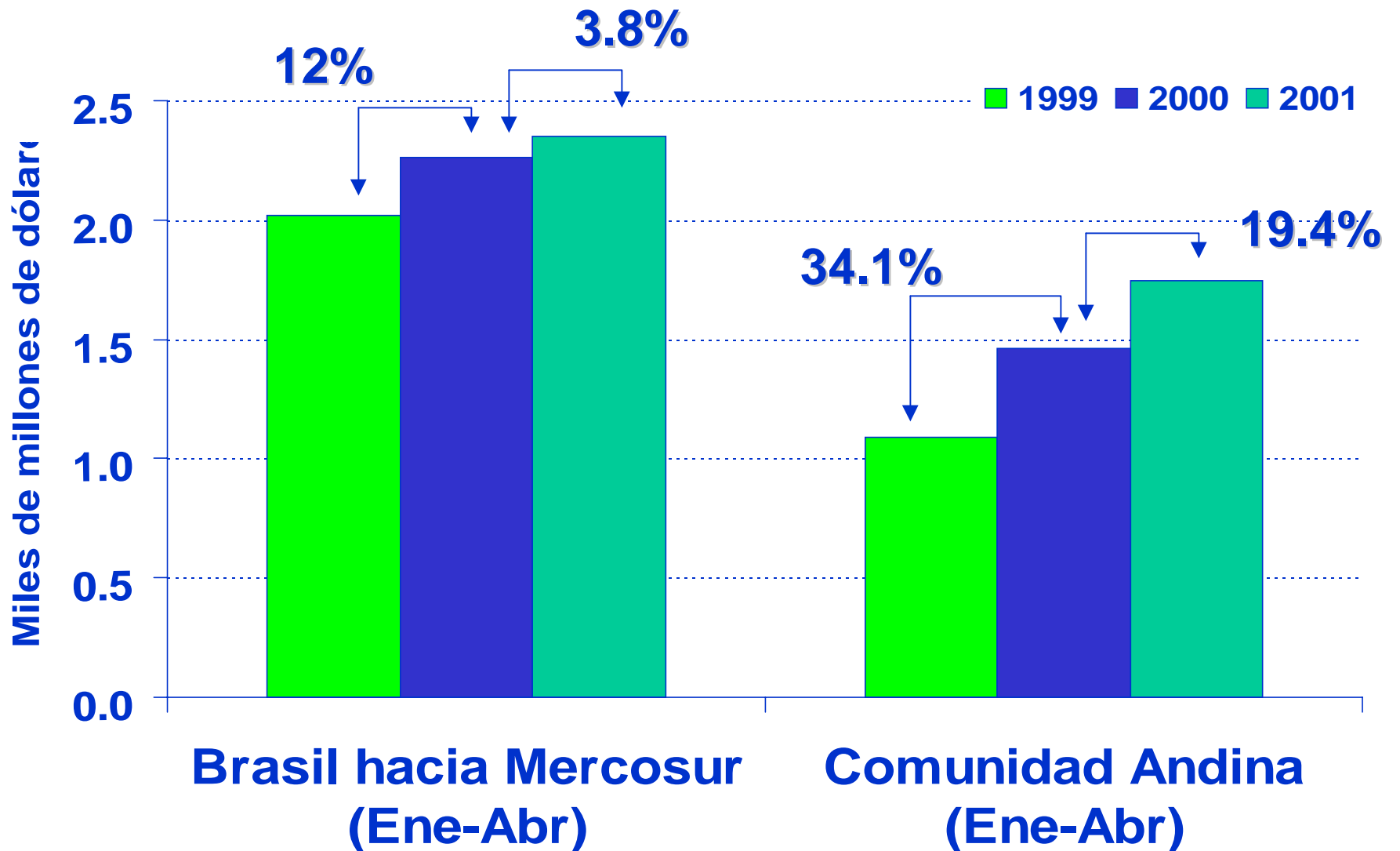
# LOS PRECIOS DE EXPORTACIÓN DE ALIMENTOS HAN MOSTRADO UNA RECUPERACIÓN SUSTANCIAL...



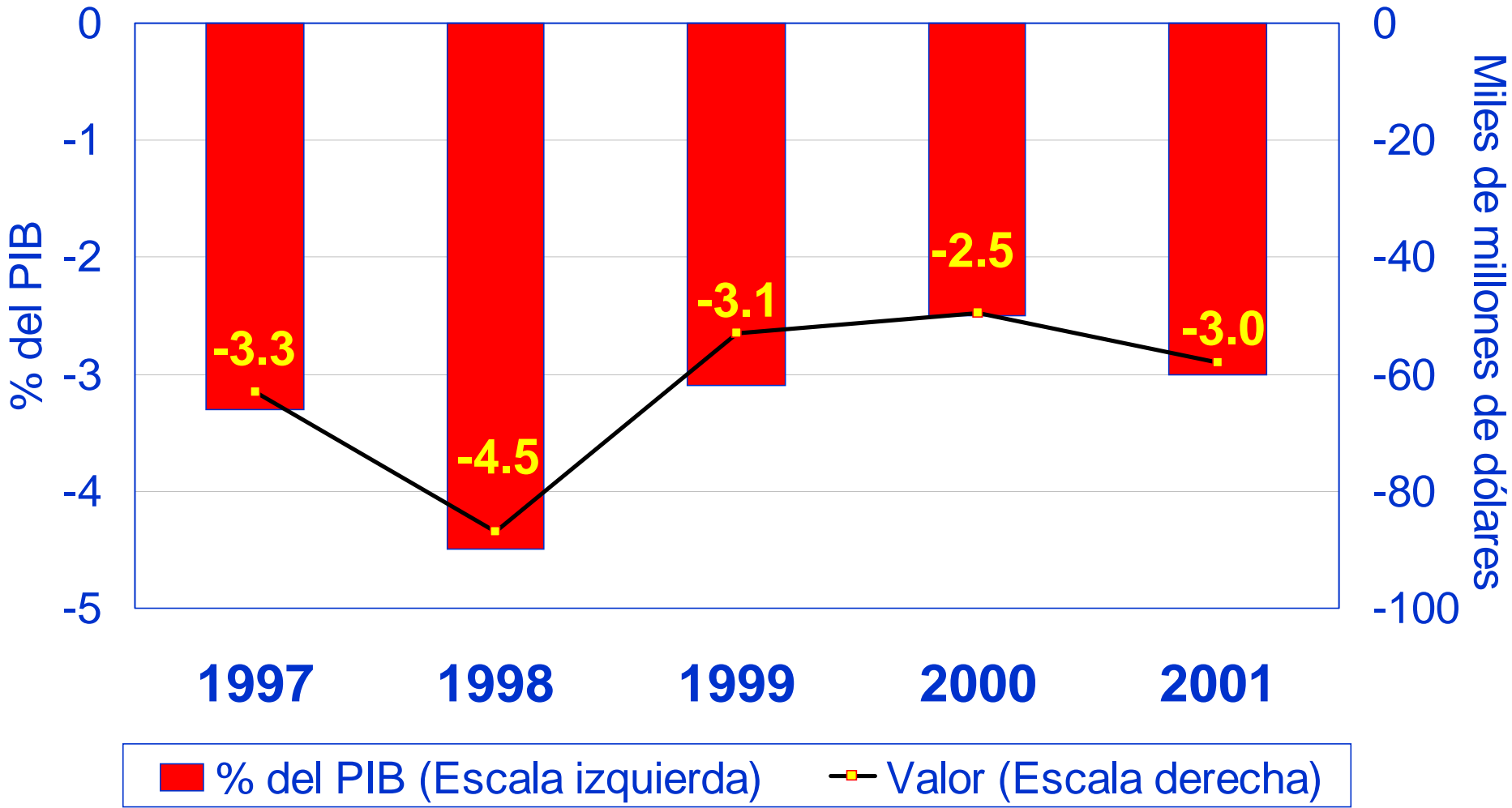
# ...PERO LOS PRECIOS DE LOS DEMÁS PRODUCTOS BÁSICOS HAN BAJADO



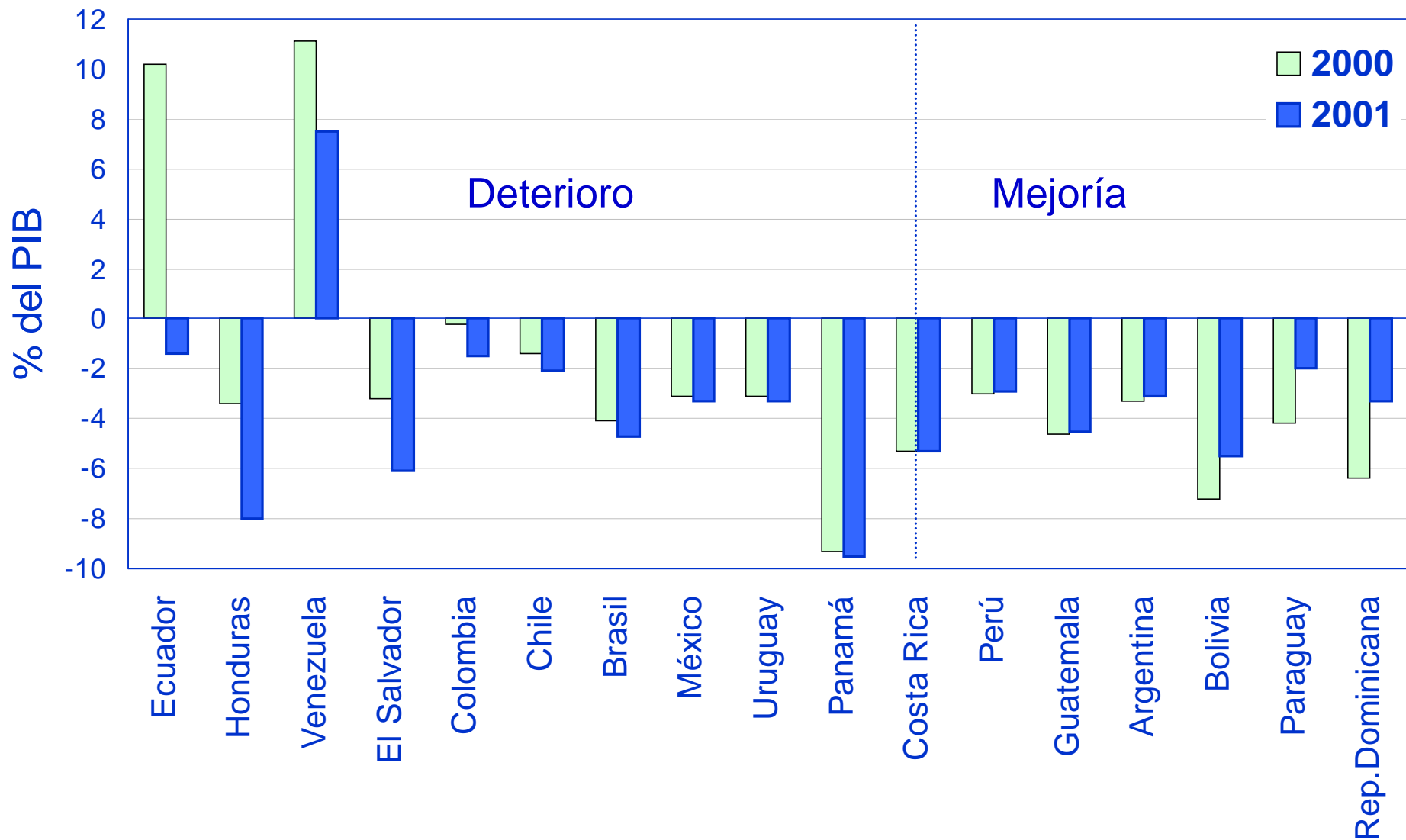
# EL COMERCIO INTRARREGIONAL SIGUIÓ CRECIENDO, AUNQUE CON MENOS DINAMISMO



# EL DÉFICIT EN CUENTA CORRIENTE AUMENTARÁ LEVEMENTE...

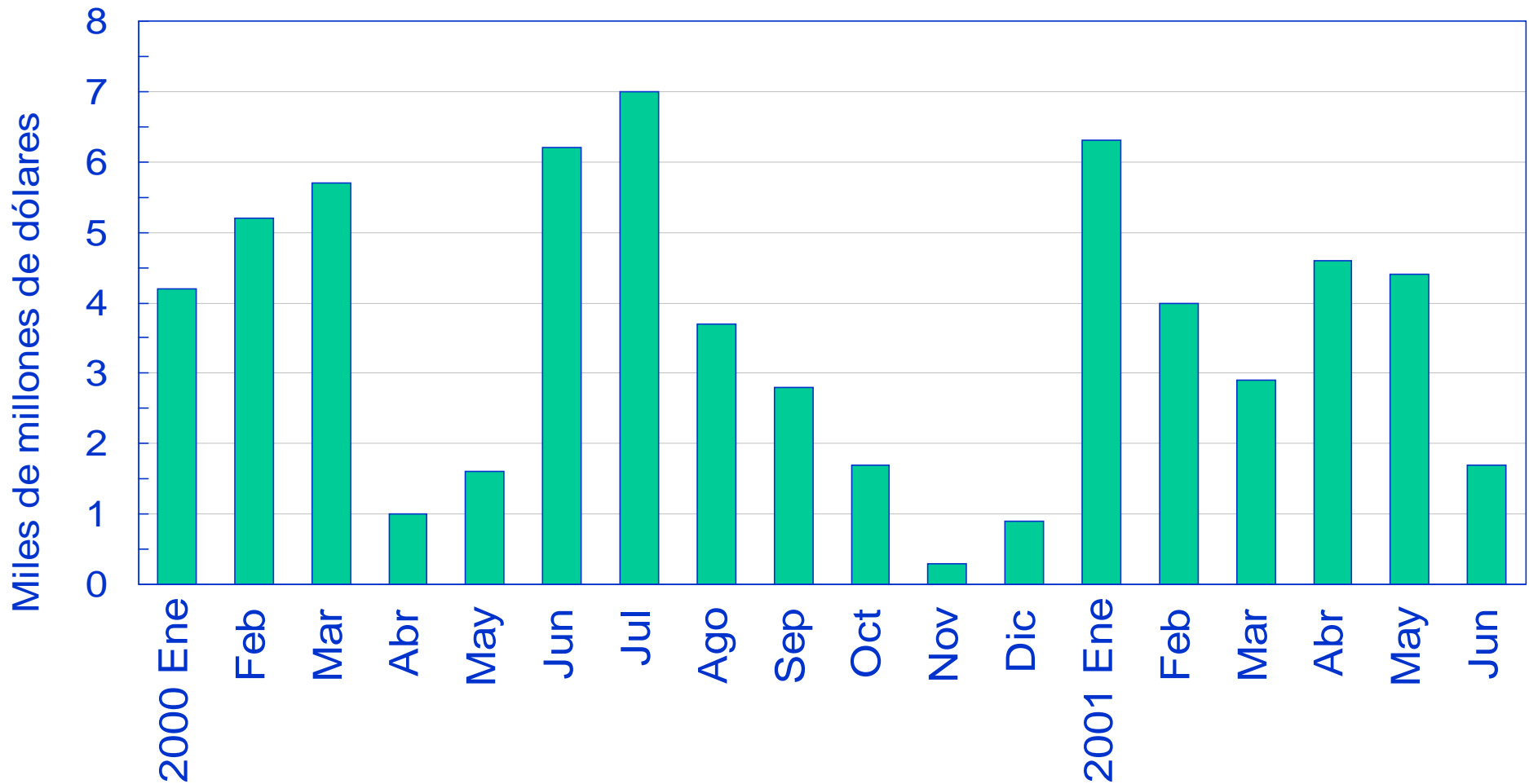


# ...EN LA MAYORÍA DE LOS PAÍSES

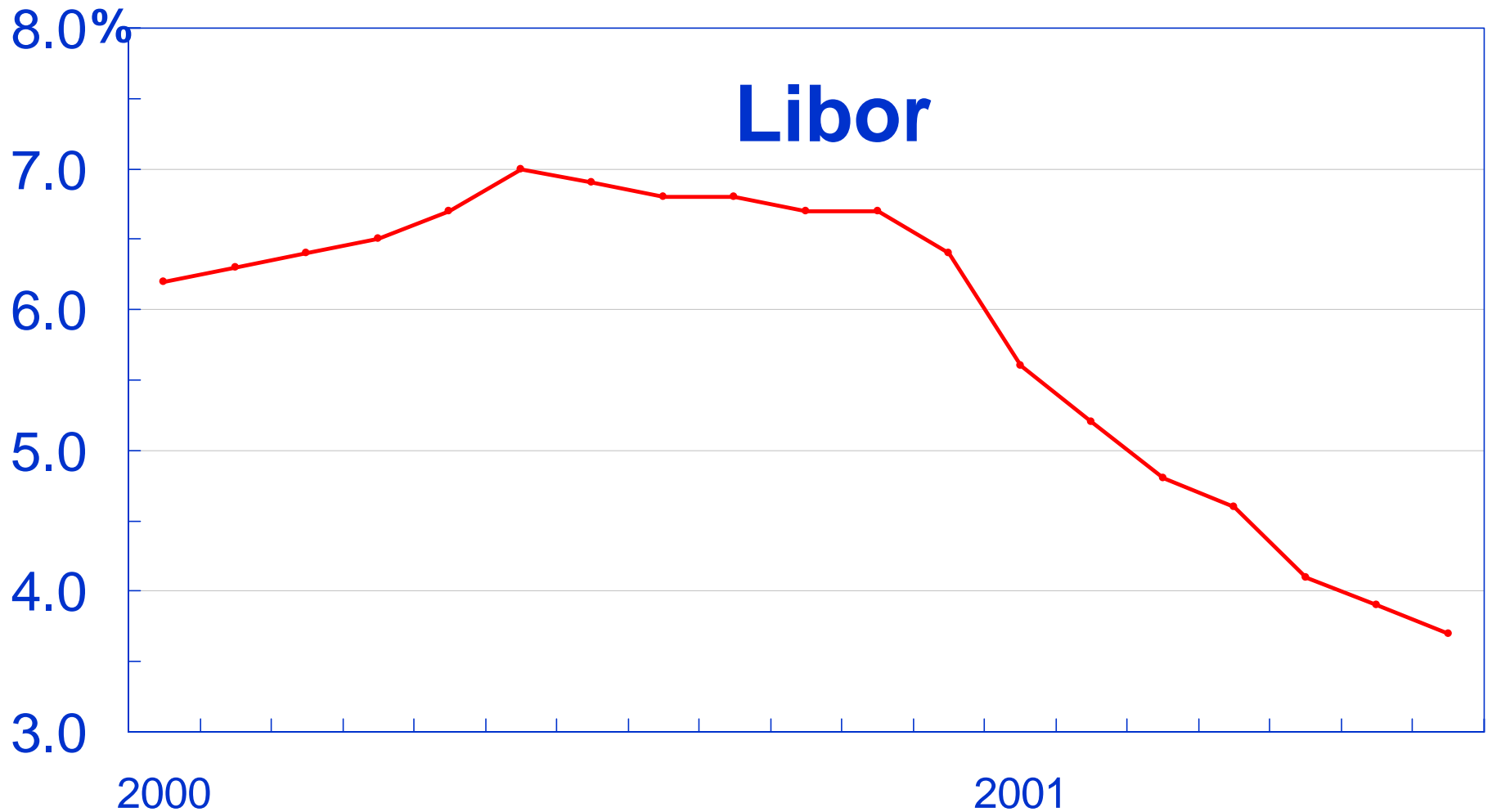


# EL ACCESO AL FINANCIAMIENTO EXTERNO HA SIDO INESTABLE

Emisiones de bonos en el mercado internacional

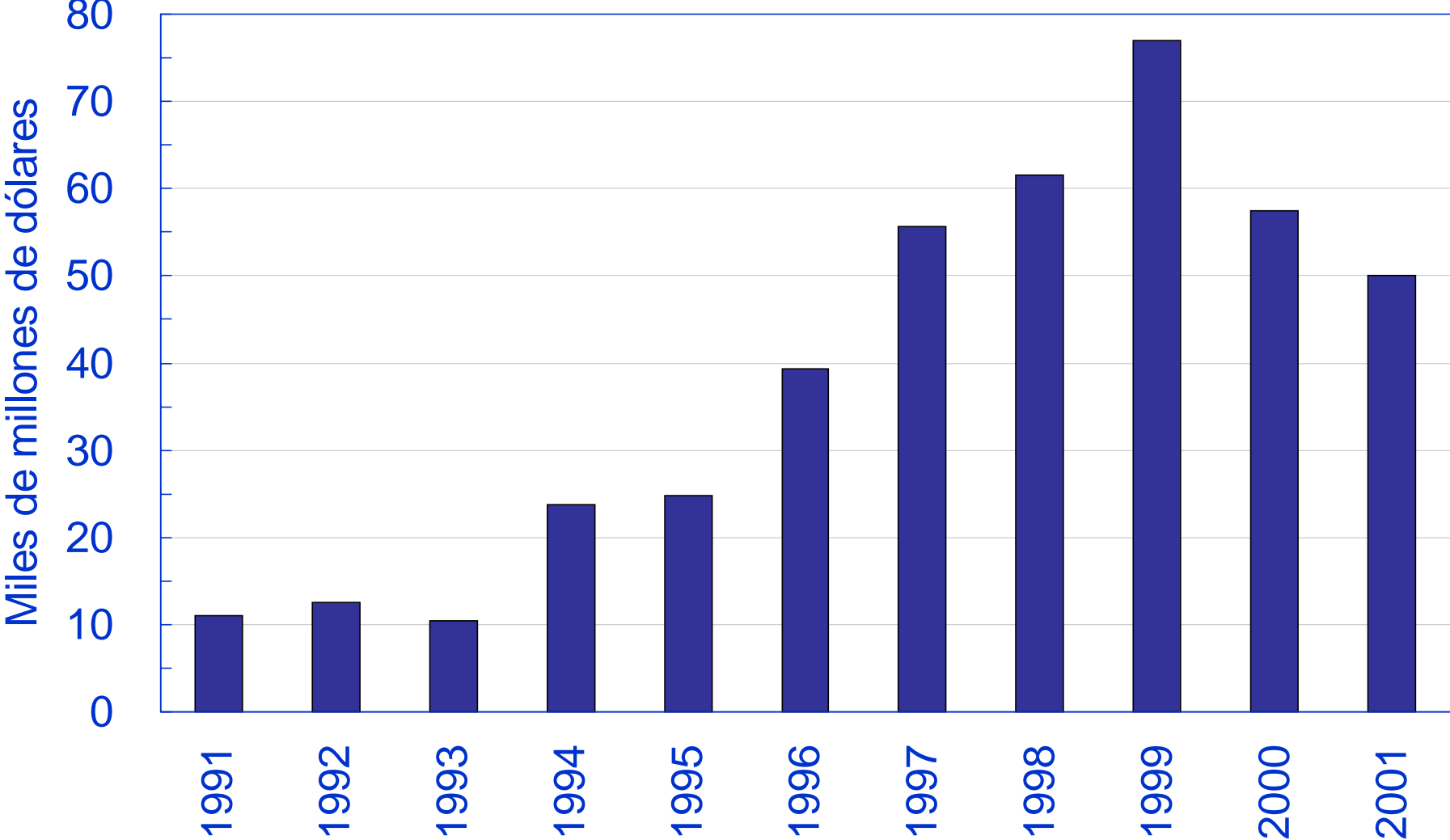


# LAS TASAS DE INTERÉS INTERNACIONALES HAN CAÍDO...

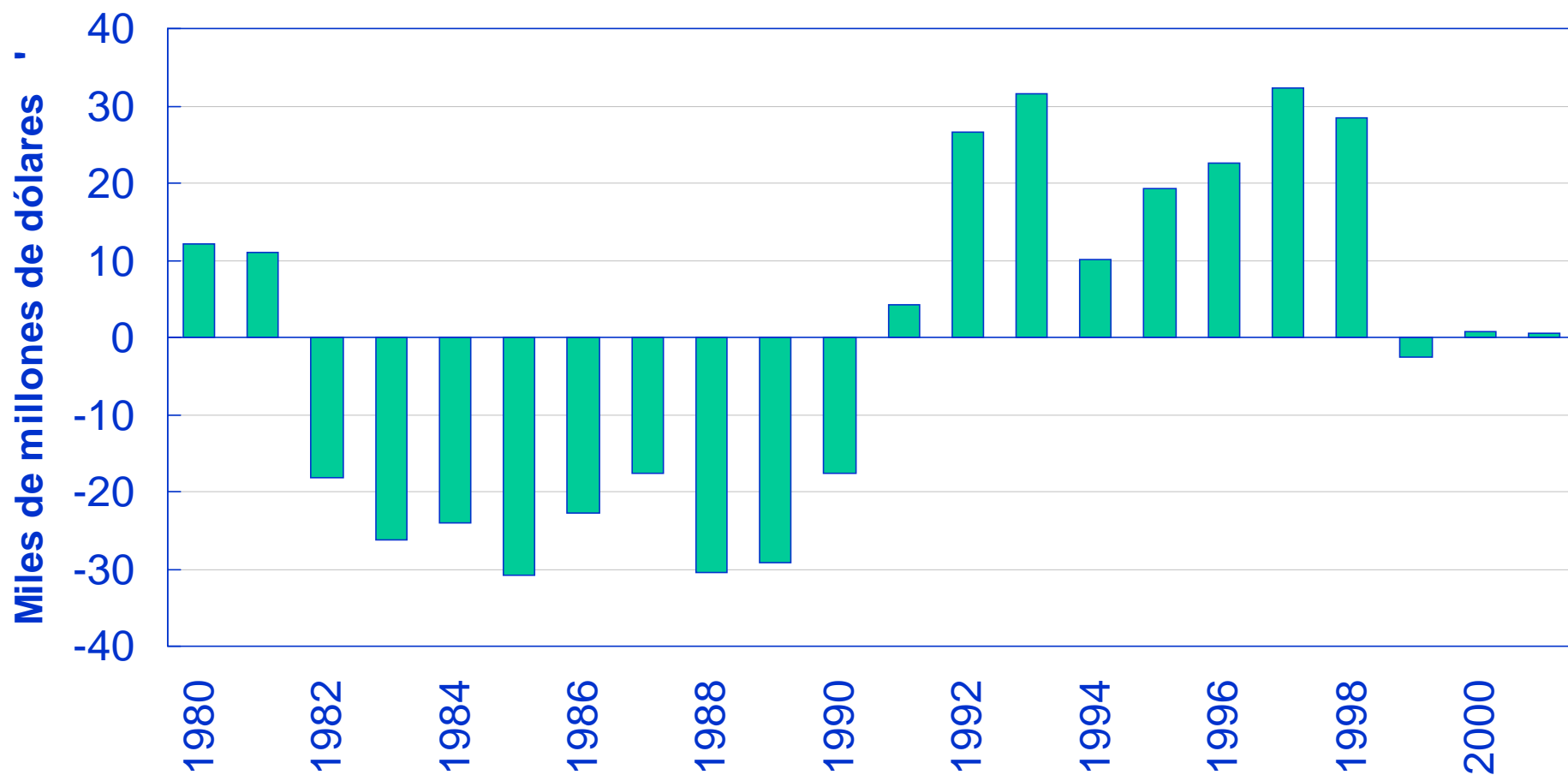




# LA INVERSIÓN EXTRANJERA DIRECTA HA DESCENDIDO, PERO SE MANTIENE ELEVADA



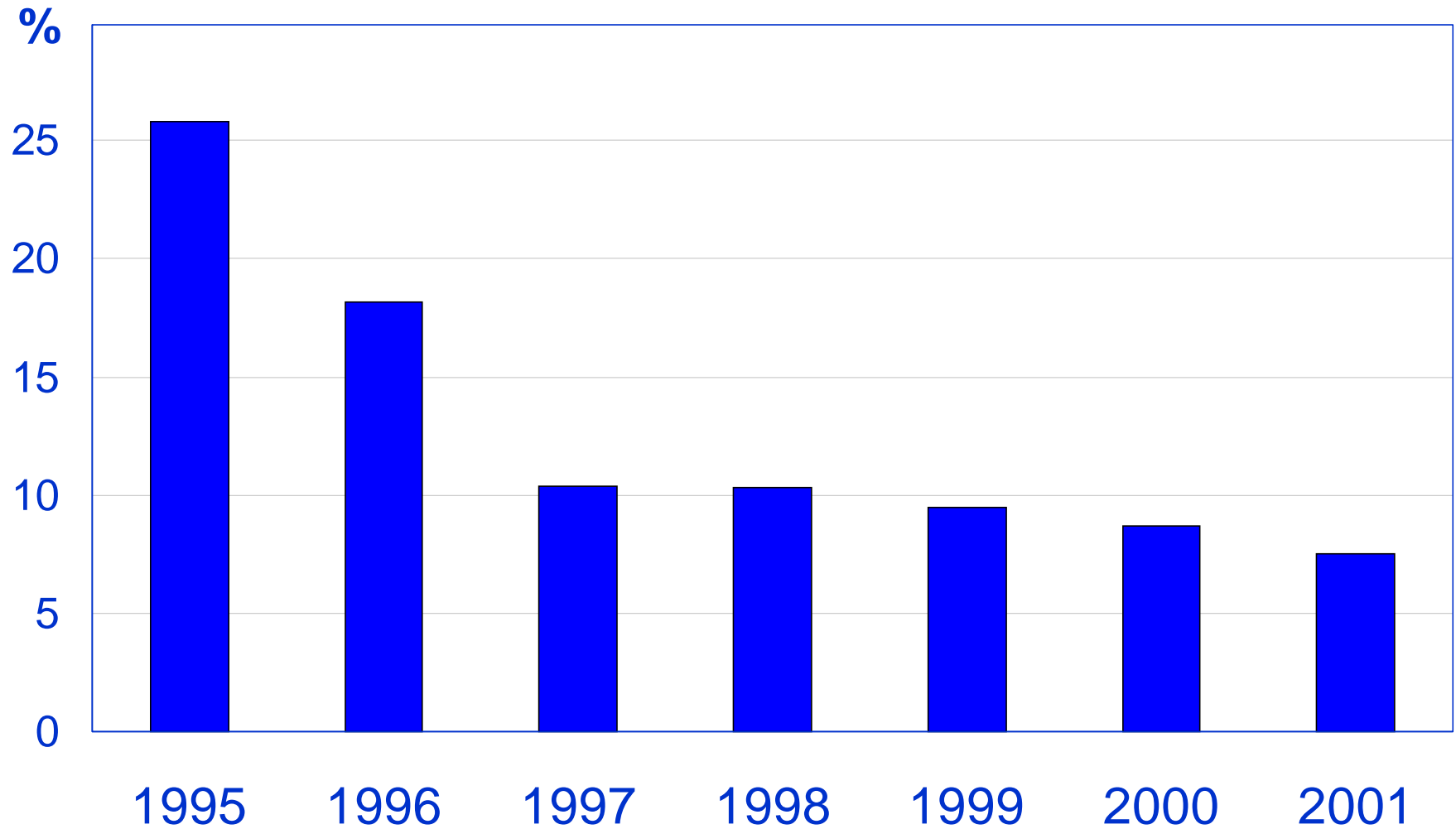
# LA TRANSFERENCIA NETA DE RECURSOS SERÁ CASI NULA POR TERCER AÑO CONSECUTIVO



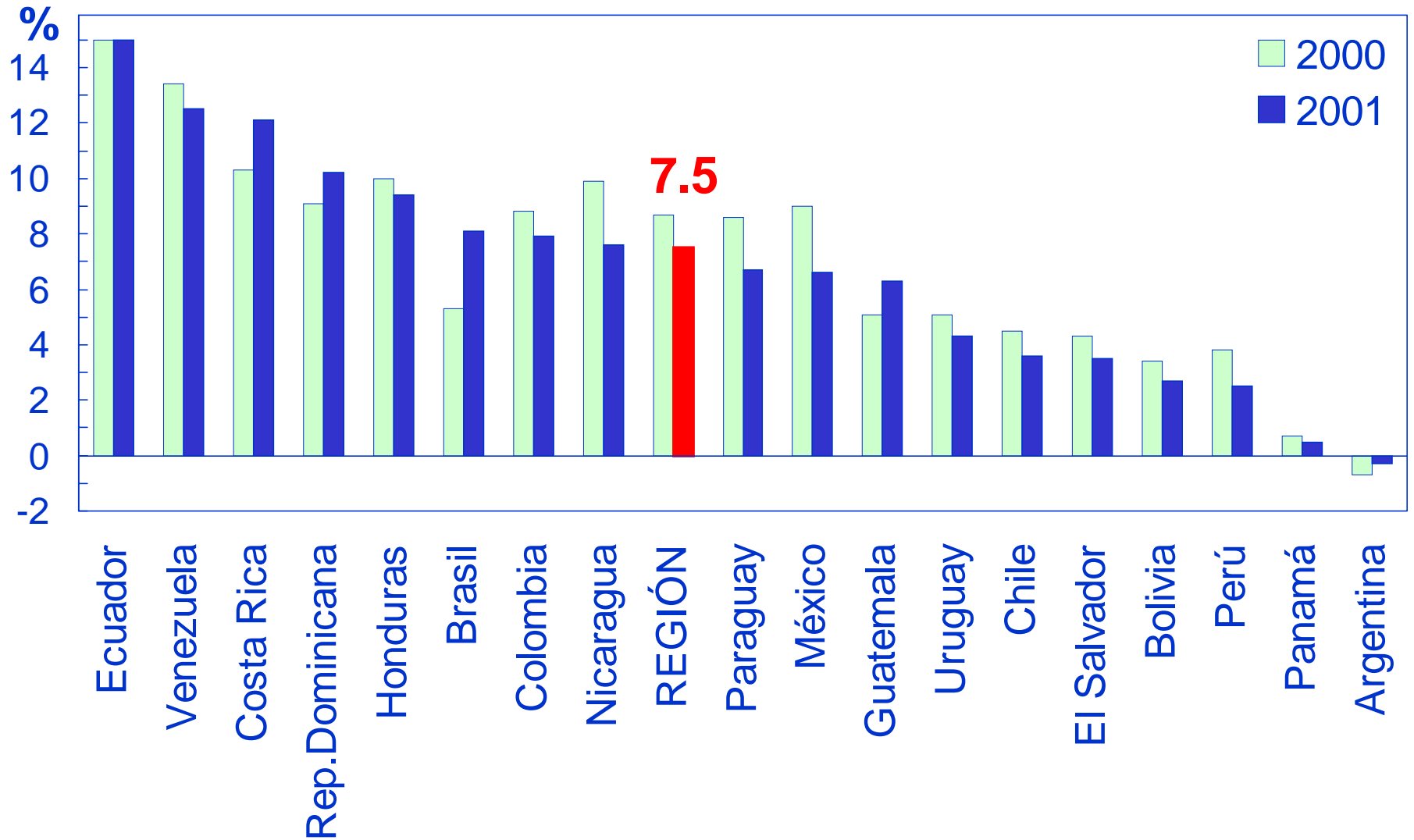
# CONDICIONES INTERNAS

- La inflación sigue disminuyendo
- Las condiciones monetarias son menos favorables:
  - Las tasas de interés reales han aumentado en algunos casos
  - El crédito doméstico sigue estancado
- La tasa efectiva de cambio real se ha revaluado, restando competitividad
- El déficit del sector público aumenta nuevamente por debilidad de los ingresos
- Falta de un adecuado abastecimiento de energía eléctrica en Brasil.

# LA INFLACIÓN SIGUE DISMINUYENDO EN LA REGIÓN...

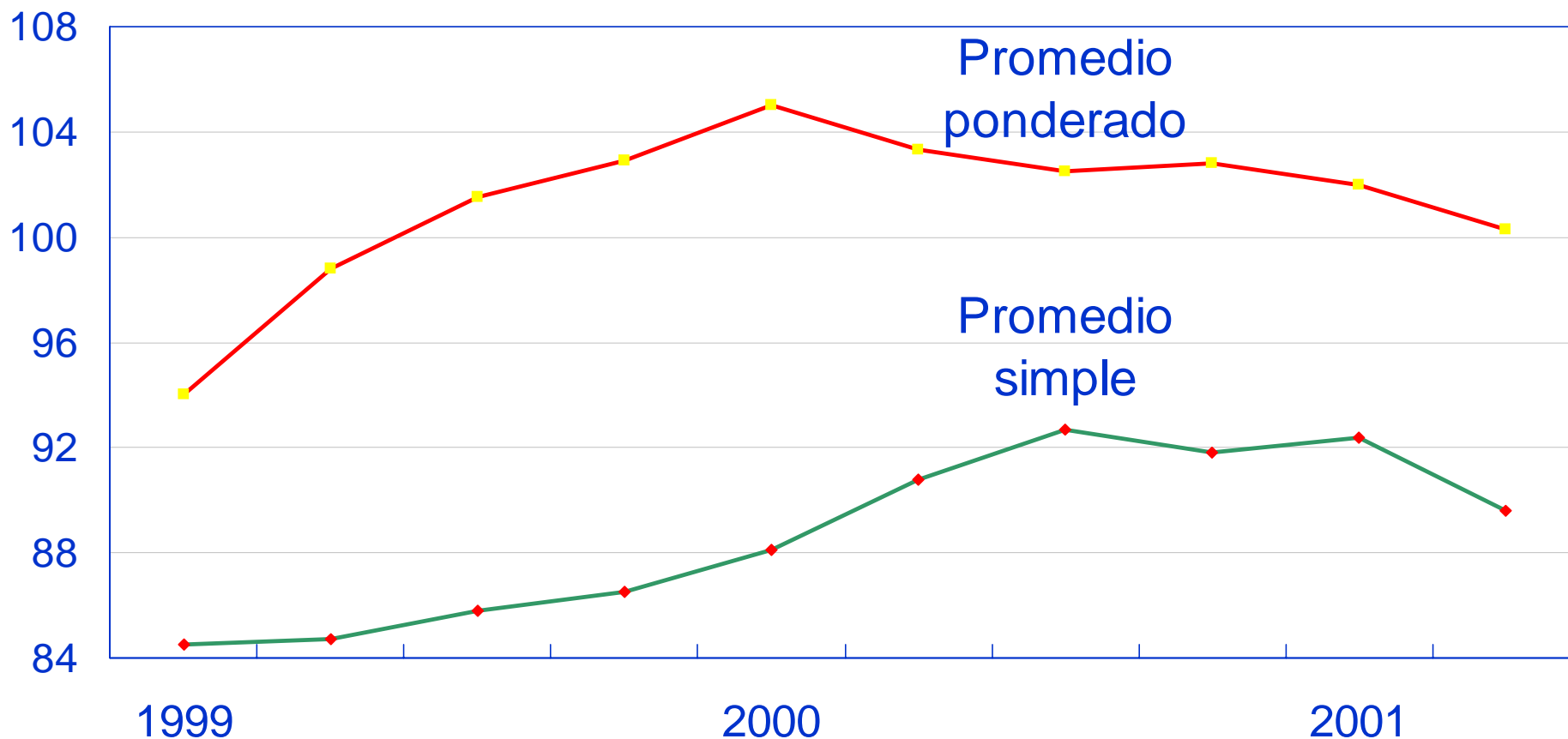


## ... CON ALGUNAS EXCEPCIONES



# EL ESPACIO OTORGADO A LA DEMANDA INTERNA POR LAS CONDICIONES MONETARIAS SE HA RESTRINGIDO

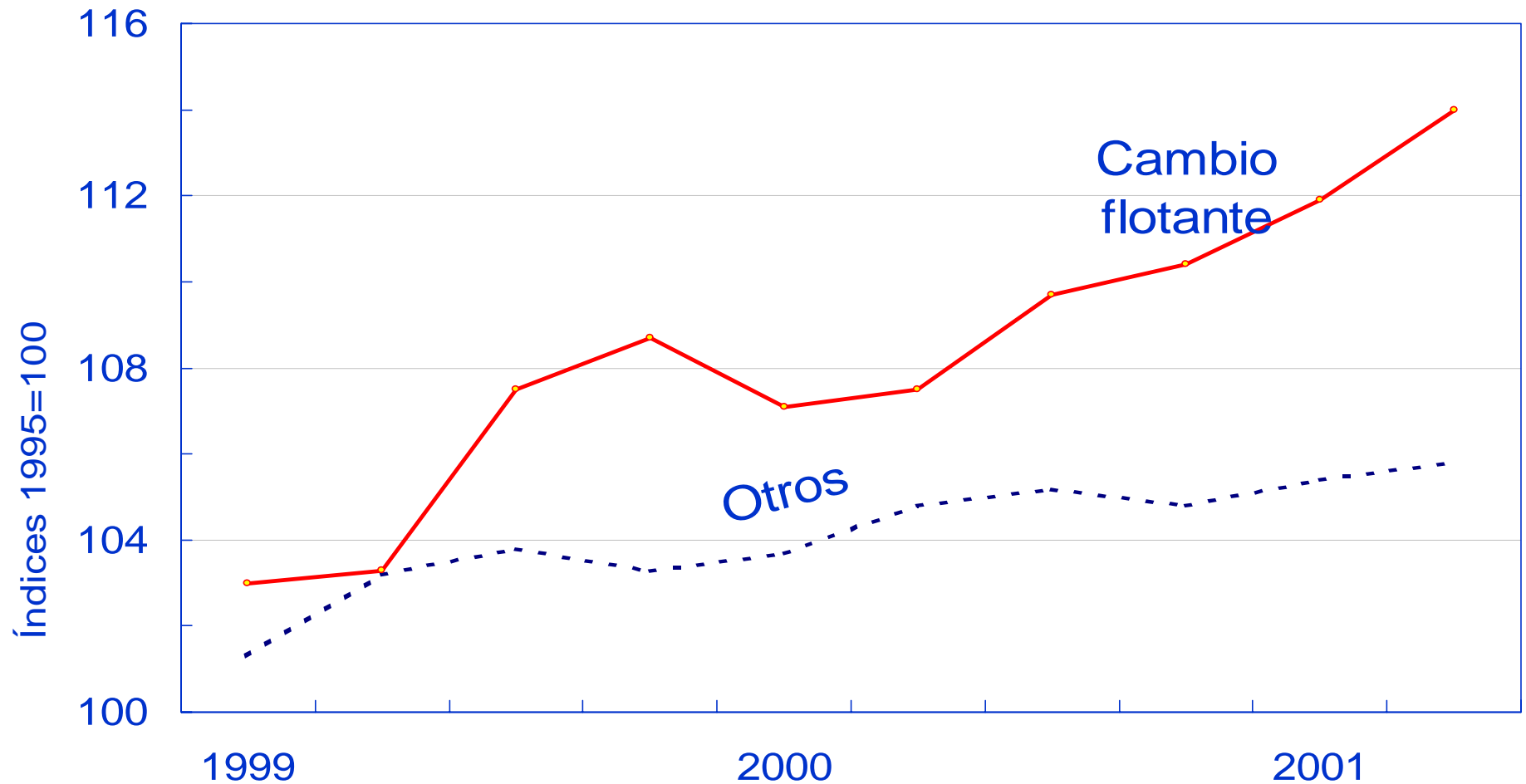
(Índice de condiciones monetarias, 1995=100;  
un aumento significa condiciones más expansivas)



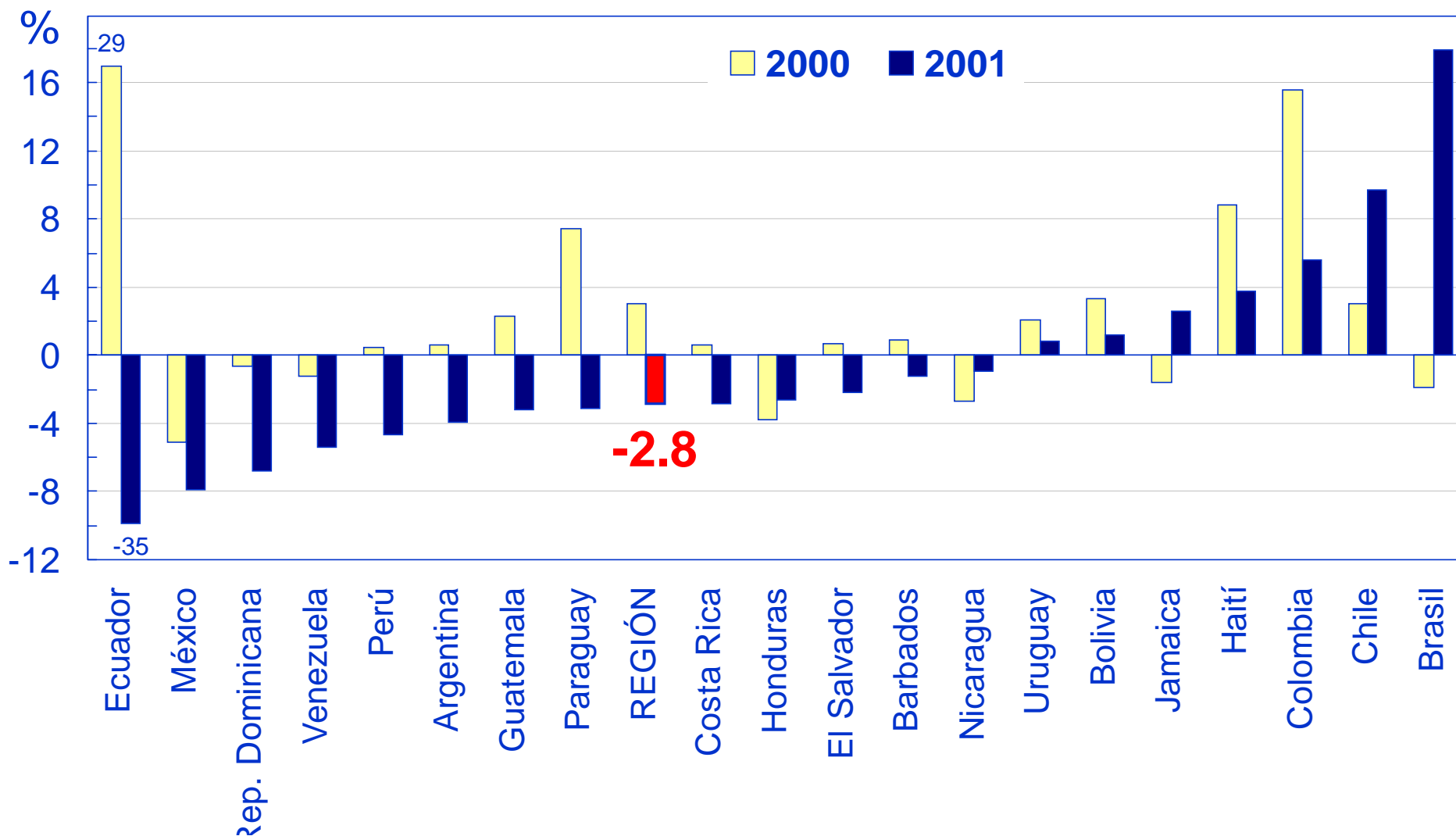
# **EL CRÉDITO INTERNO SIGUE ESTANCADO**

- Reflejando la debilidad de la demanda interna...
- ...y la cautela del sector financiero

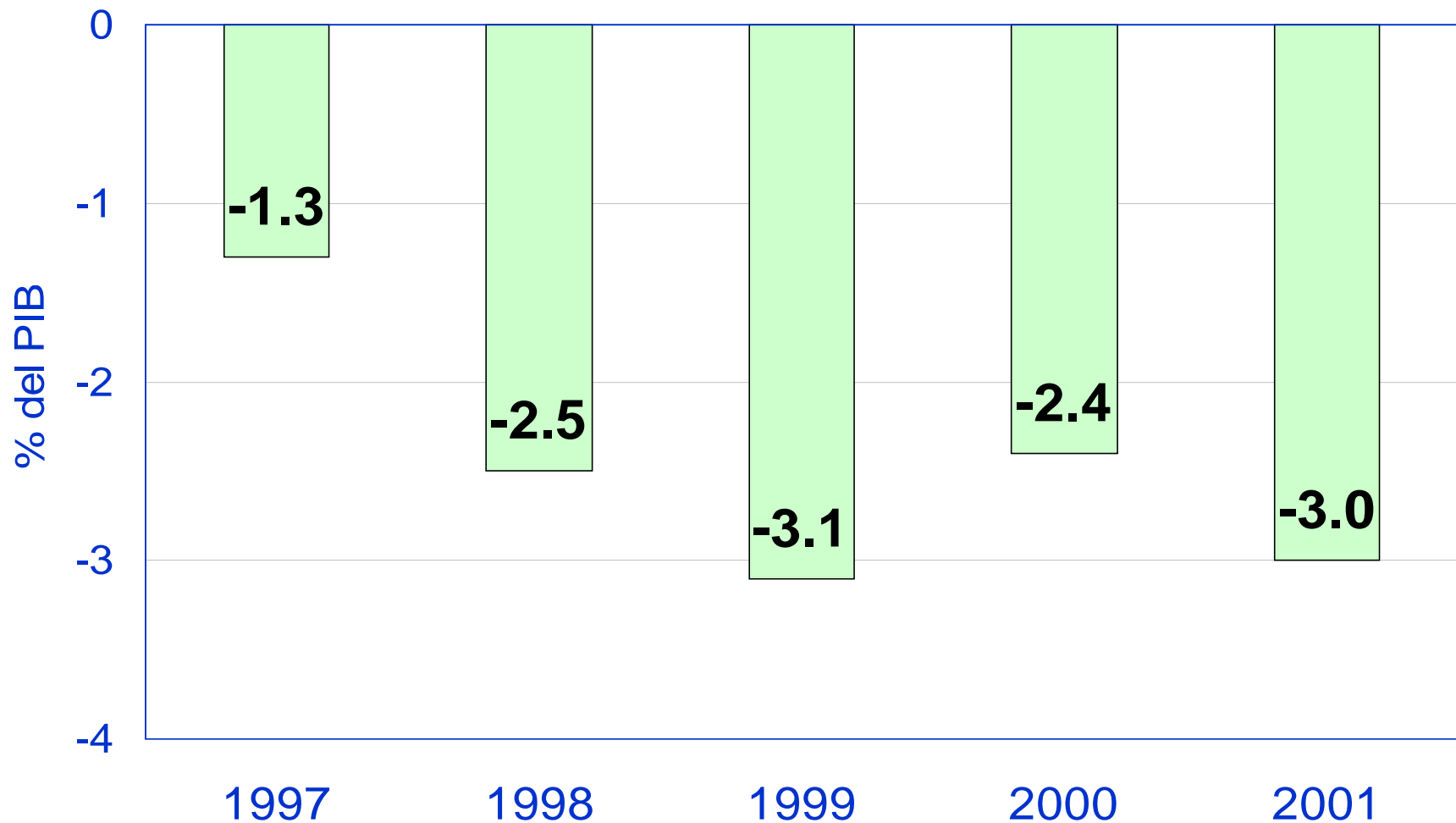
# LA FLEXIBILIDAD CAMBIARIA HA FAVORECIDO LA COMPETITIVIDAD DE ALGUNOS PAÍSES EN RELACIÓN CON EL DÓLAR...



# ... PERO LA FORTALEZA DEL DÓLAR HA LLEVADO A UNA REVALUACIÓN REAL EFECTIVA DE 2.8% CON RESPECTO AL CONJUNTO DE LOS SOCIOS COMERCIALES

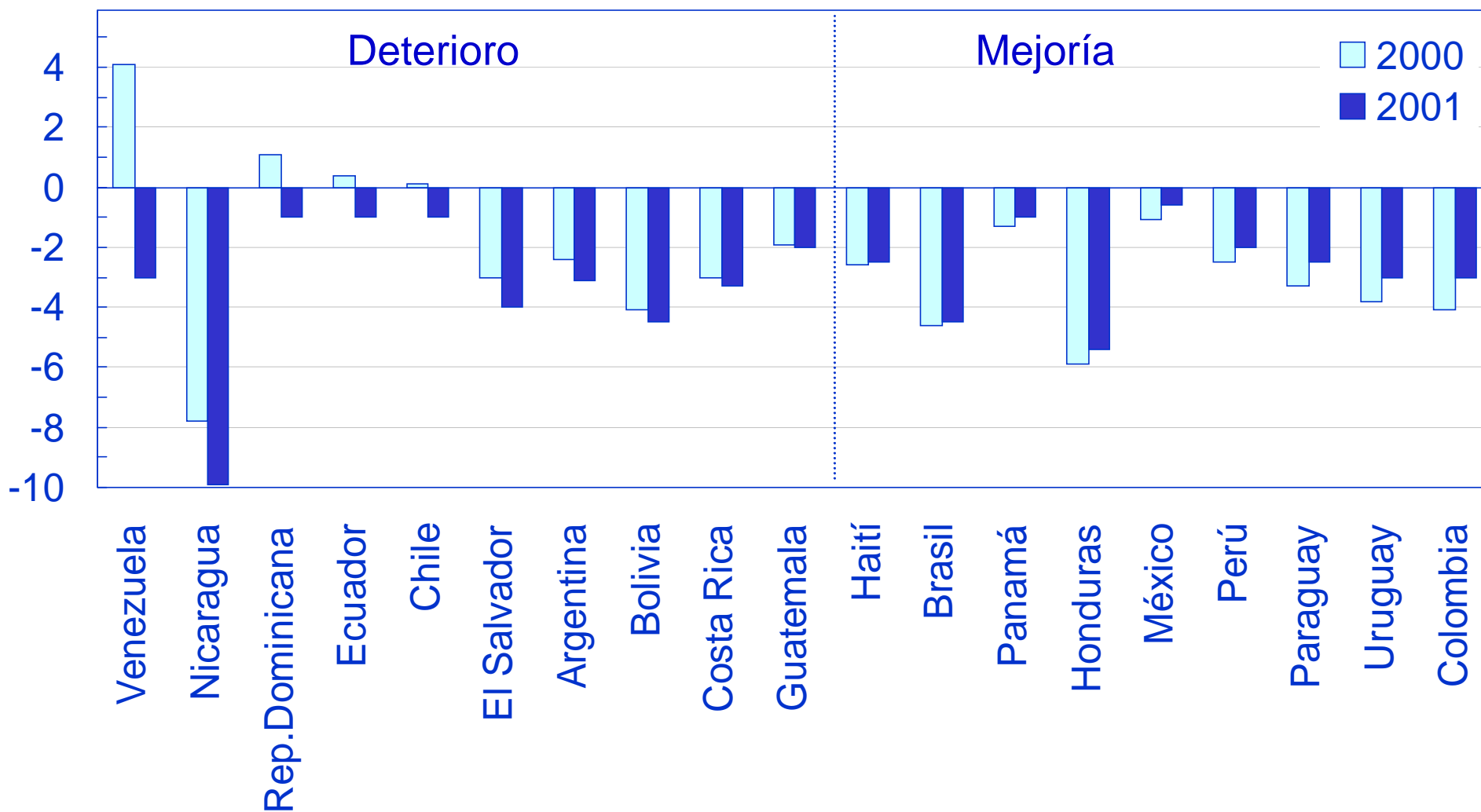


# EL DÉFICIT PÚBLICO AUMENTARÁ LEVEMENTE, JUGANDO UN PAPEL DE ESTABILIZADOR AUTOMÁTICO ...



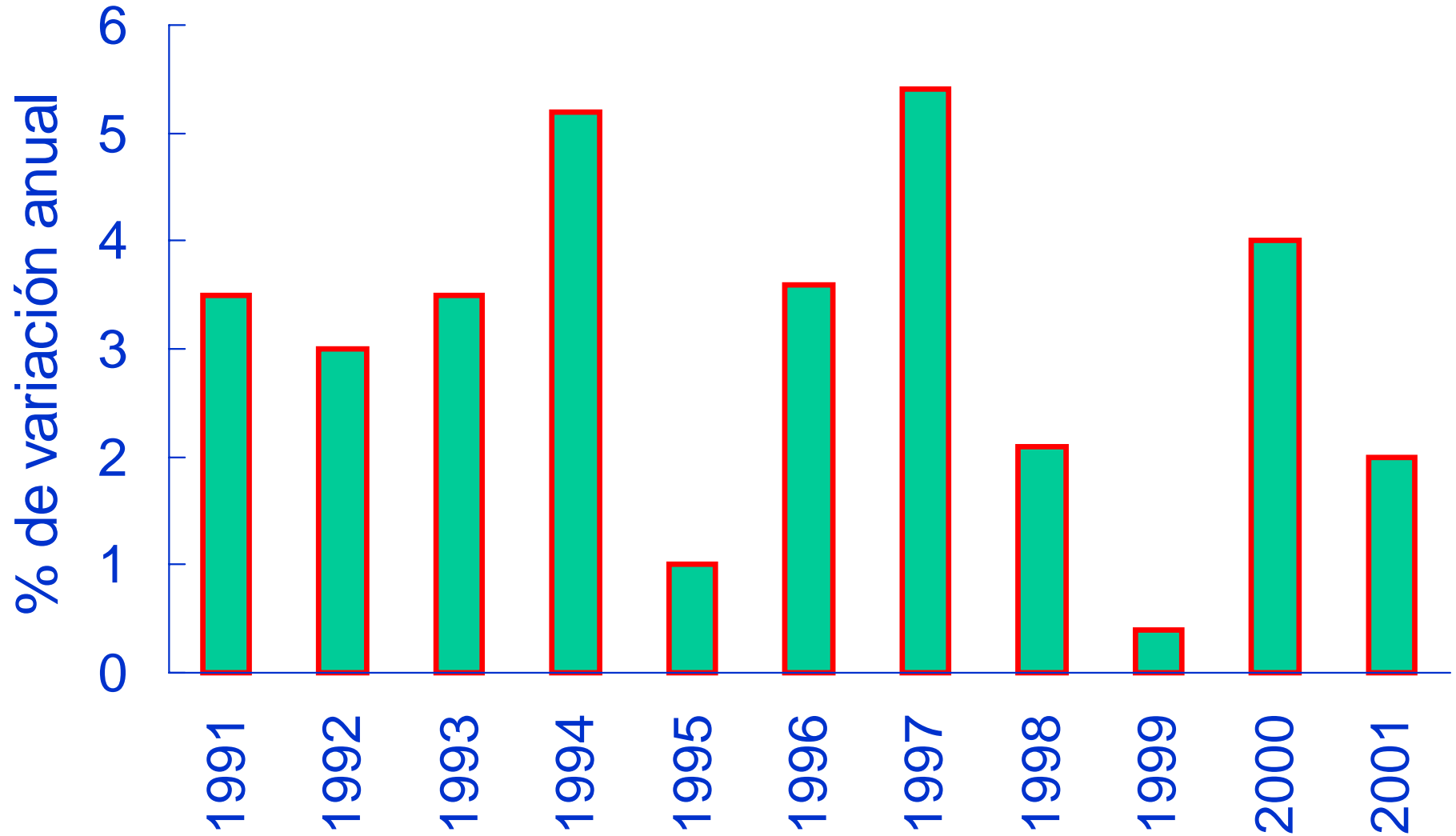
# ...EN NUEVE PAÍSES DE LA REGIÓN

% del PIB

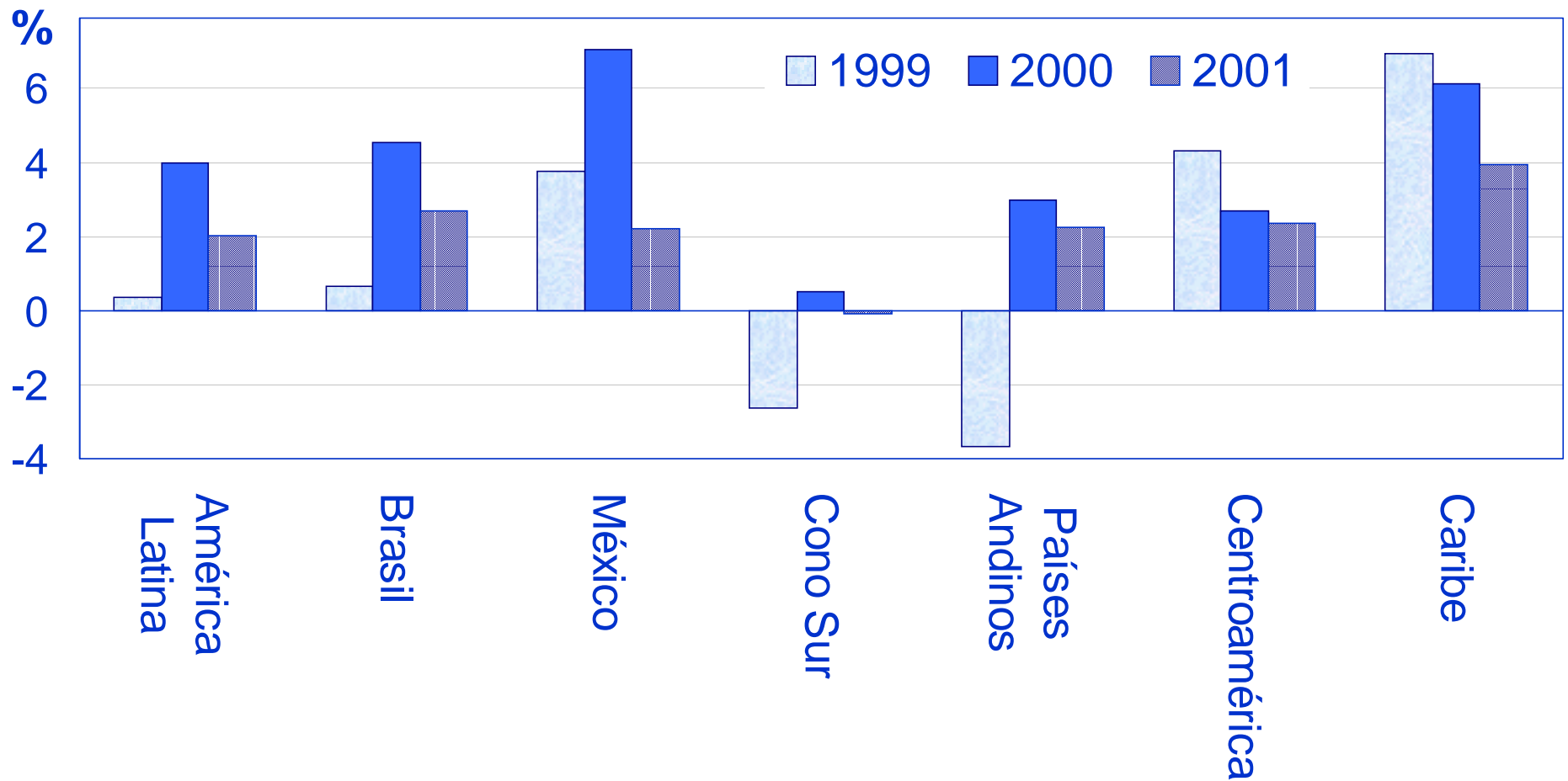


**LAS IMPLICACIONES PARA  
LAS PERSPECTIVAS DEL  
SECTOR REAL EN 2001 SON  
NEGATIVAS...**

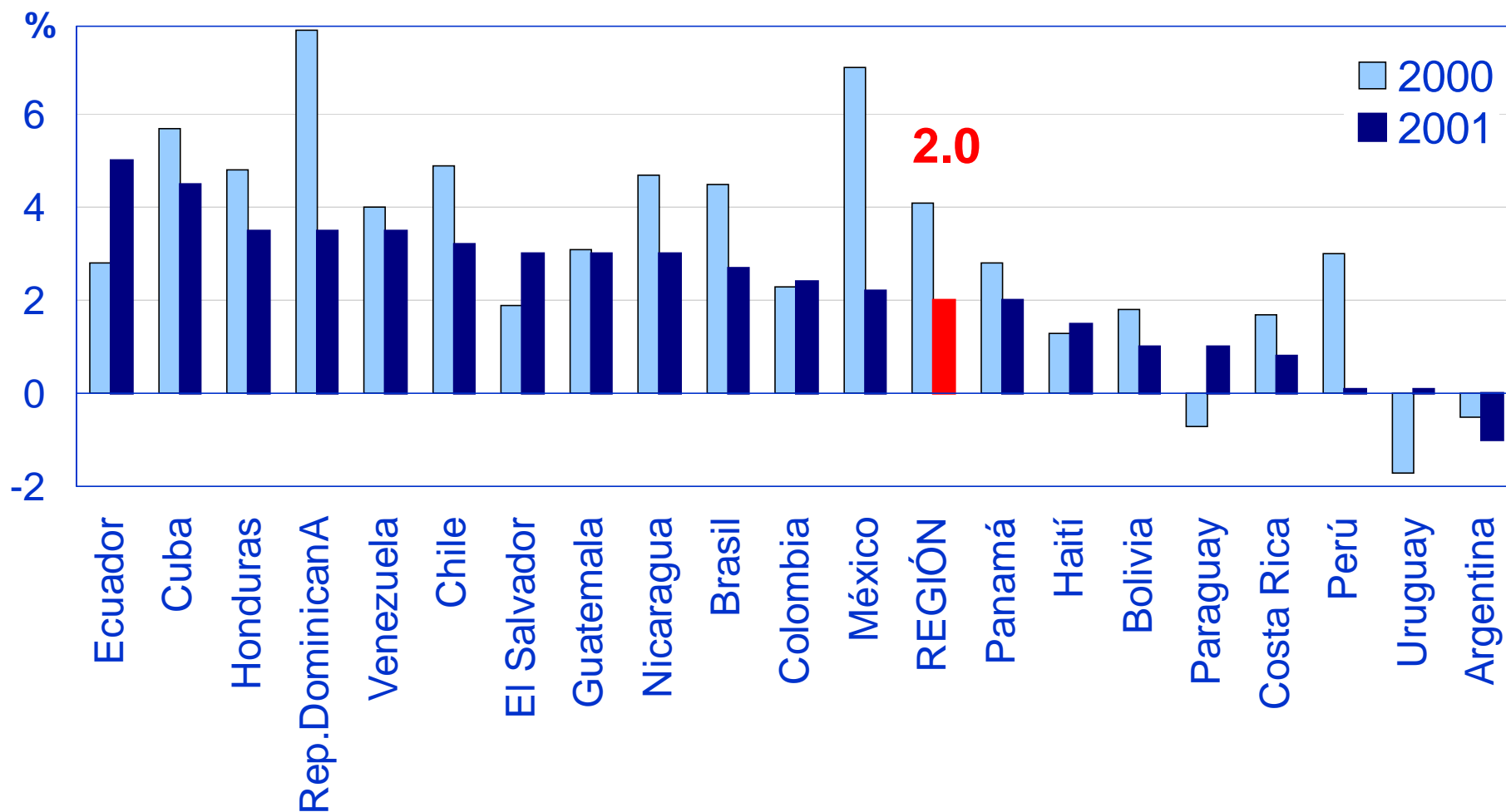
# SE ESPERA UN CRECIMIENTO CERCANO A 2%



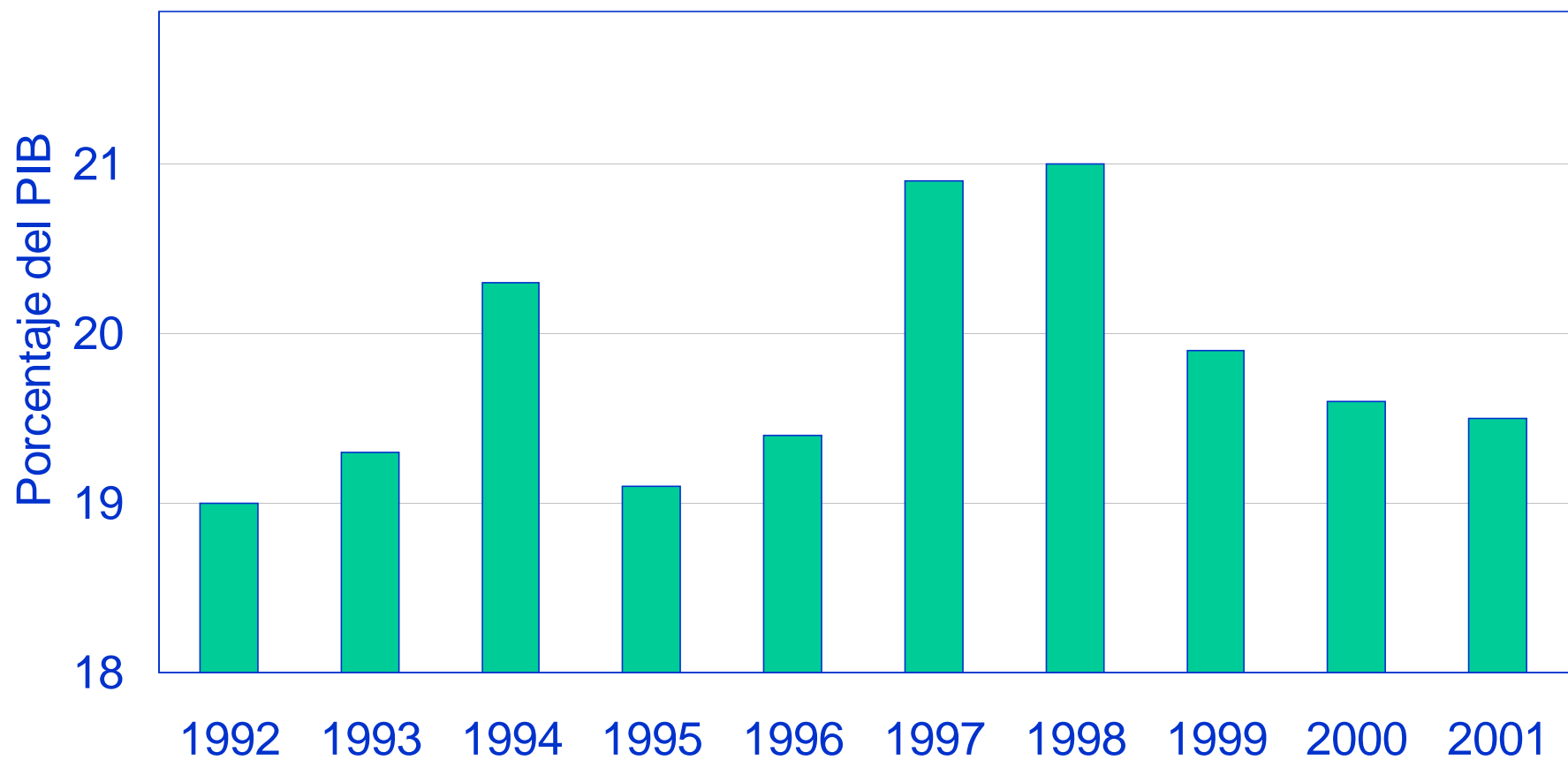
# TODAS LAS SUBREGIONES EXPERIMENTAN UN PROCESO DE DESACELERACIÓN



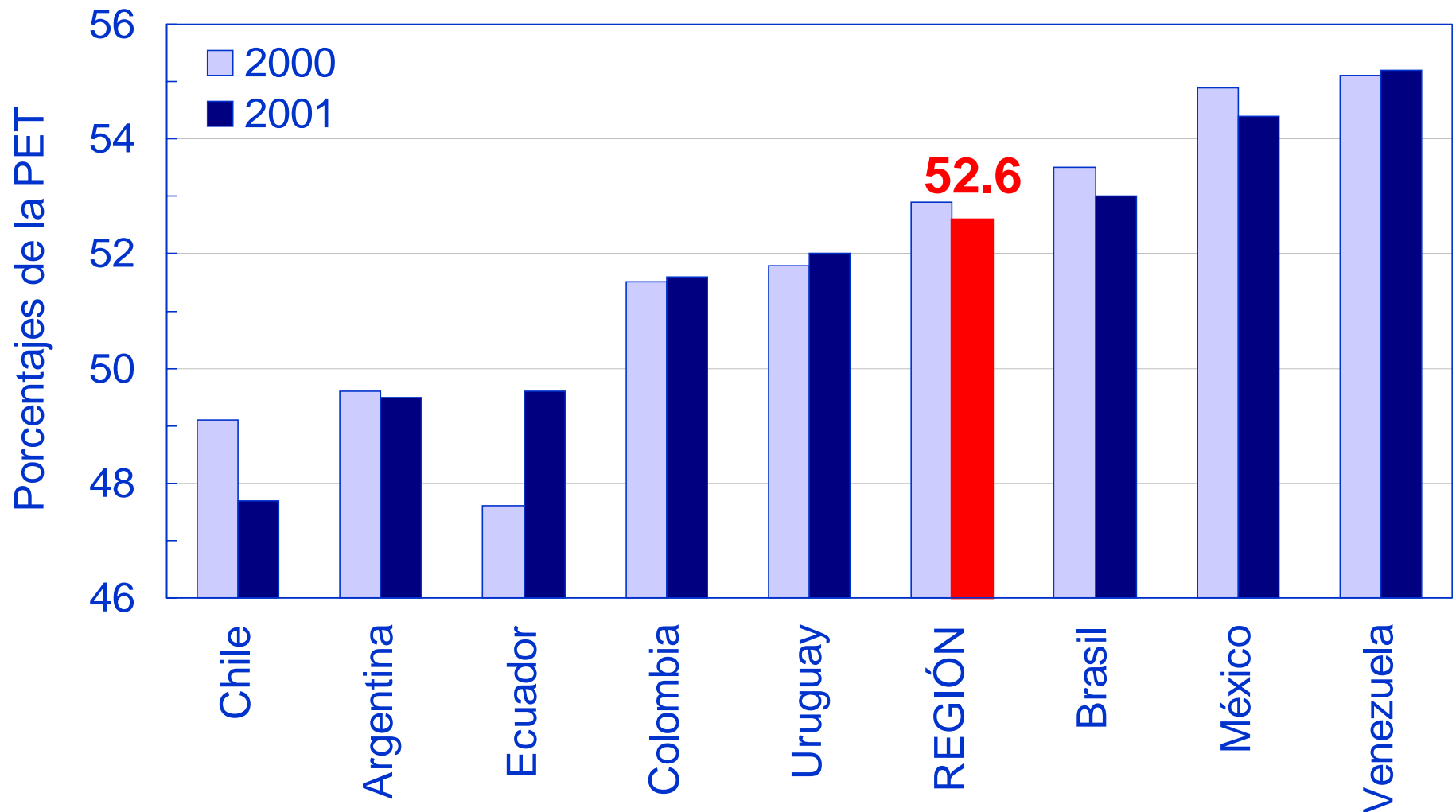
# EL CRECIMIENTO DISMINUIRÁ SUSTANCIALMENTE EN LA MAYORÍA DE LOS PAÍSES



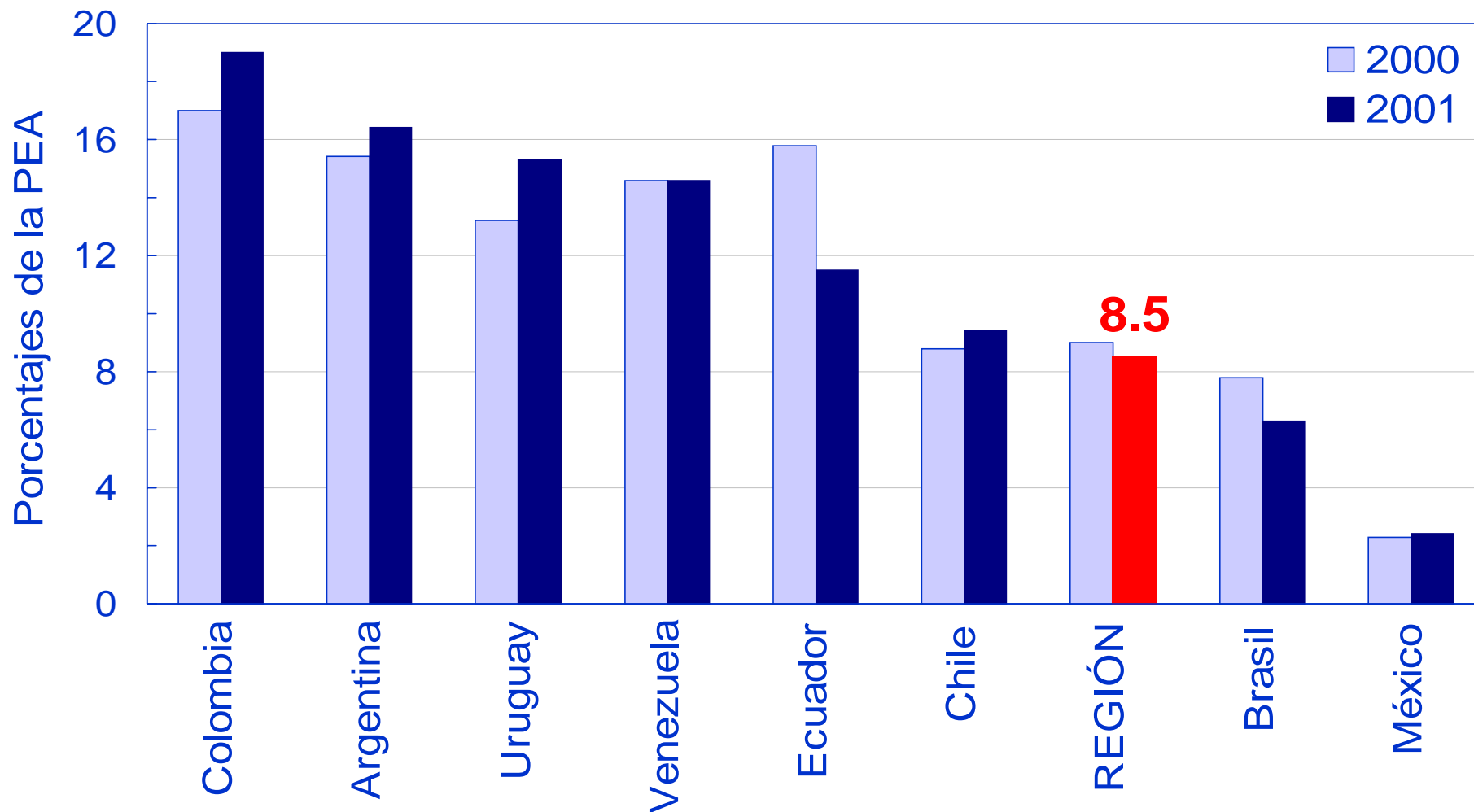
# LA INVERSIÓN FIJA SE ESTANCA



# DURANTE EL PRIMER SEMESTRE SE HA OBSERVADO UNA CAÍDA EN LA TASA DE OCUPACIÓN ...



# ...PERO EL DESEMPLEO CAE LEVEMENTE, DEBIDO A UNA MERMA DE LA TASA DE PARTICIPACIÓN LABORAL



# AMÉRICA LATINA Y EL CARIBE ESTUDIO ECONÓMICO 2000-2001



NACIONES UNIDAS

CEPAL

JOSÉ ANTONIO OCAMPO  
SECRETARIO EJECUTIVO