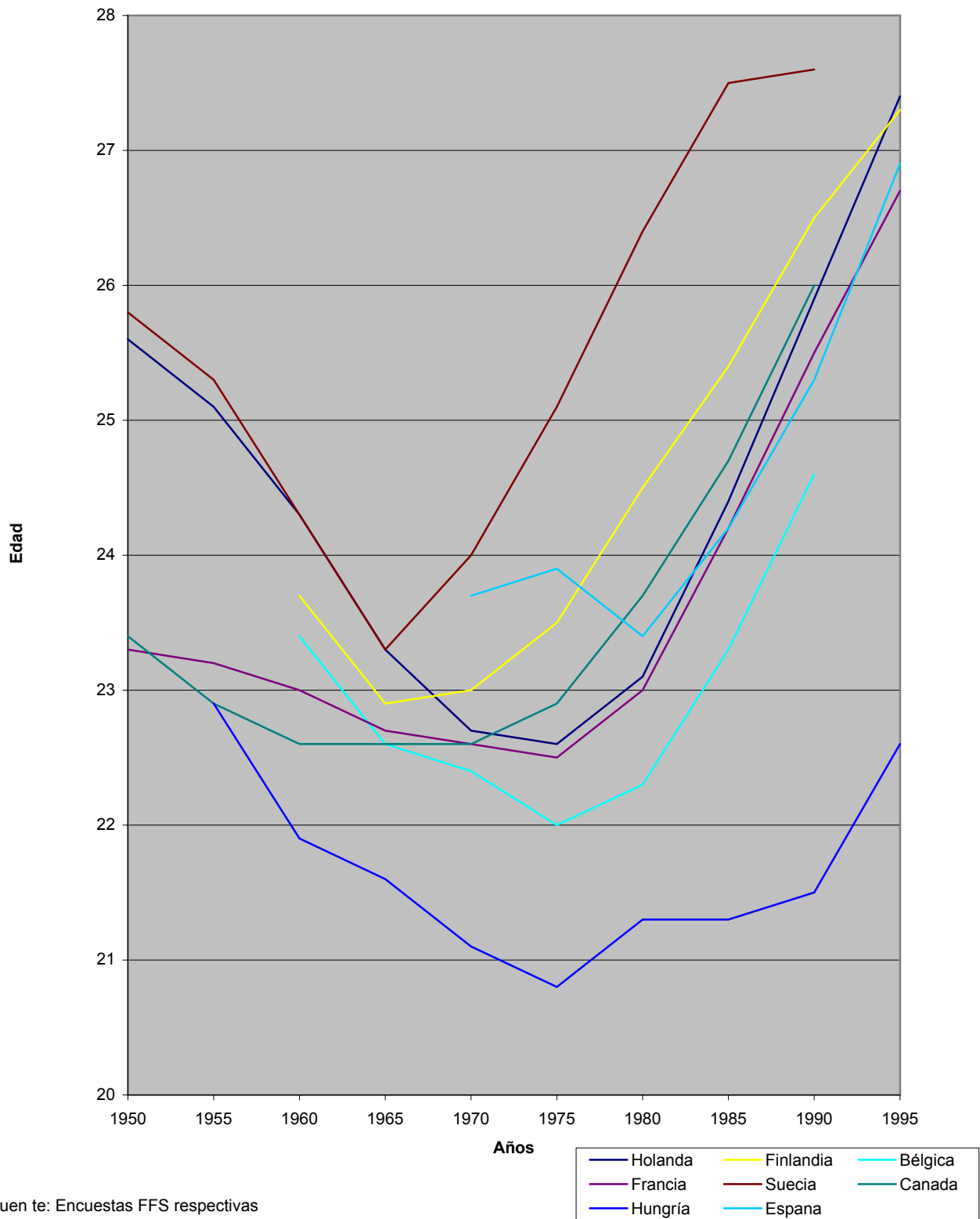
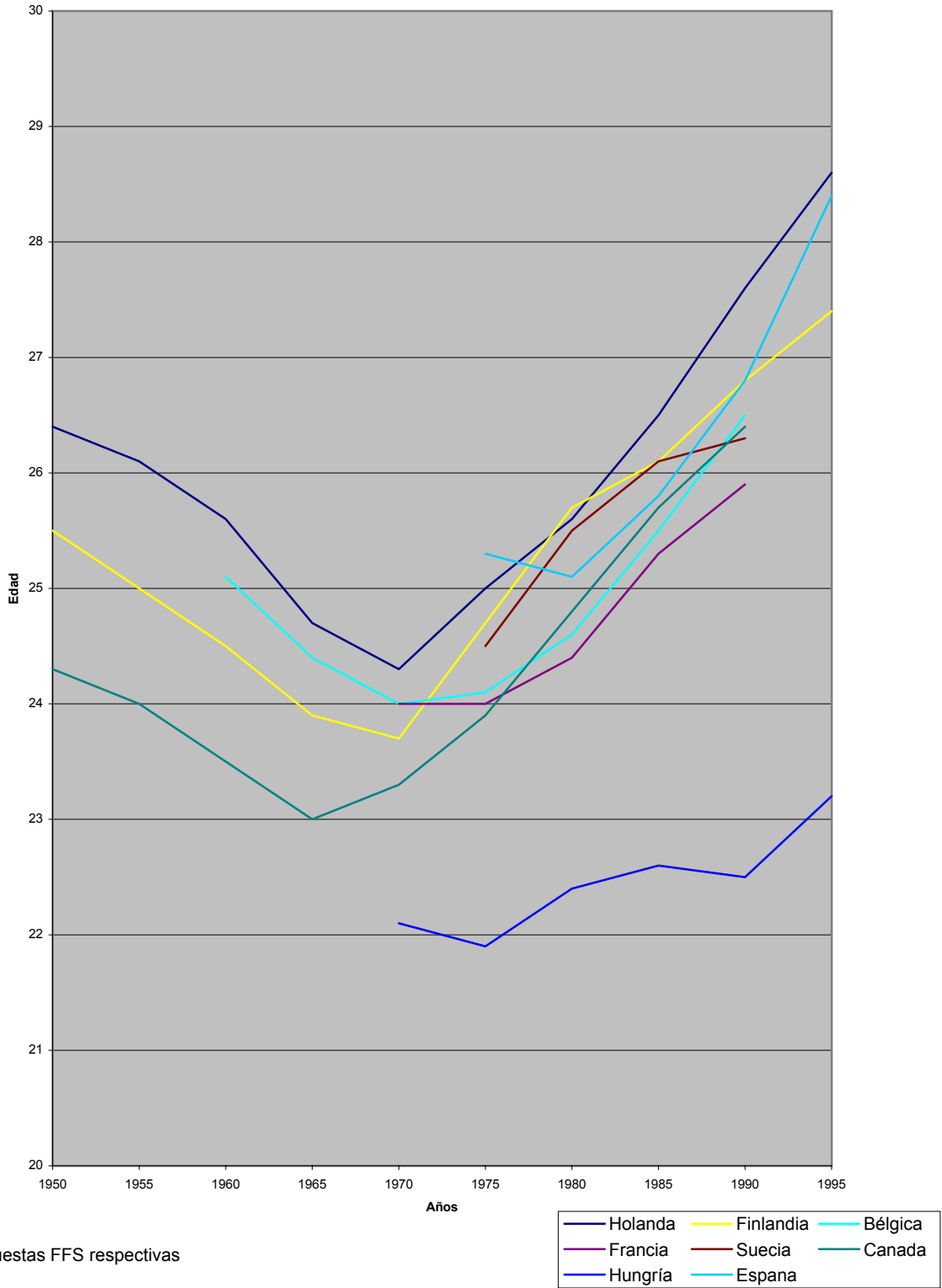


**Gráfico 14**  
**PAISES SELECCIONADOS DE EUROPA: EVOLUCIÓN DE LA EDAD MEDIA AL PRIMER**  
**MATRIMONIO, MUJERES**



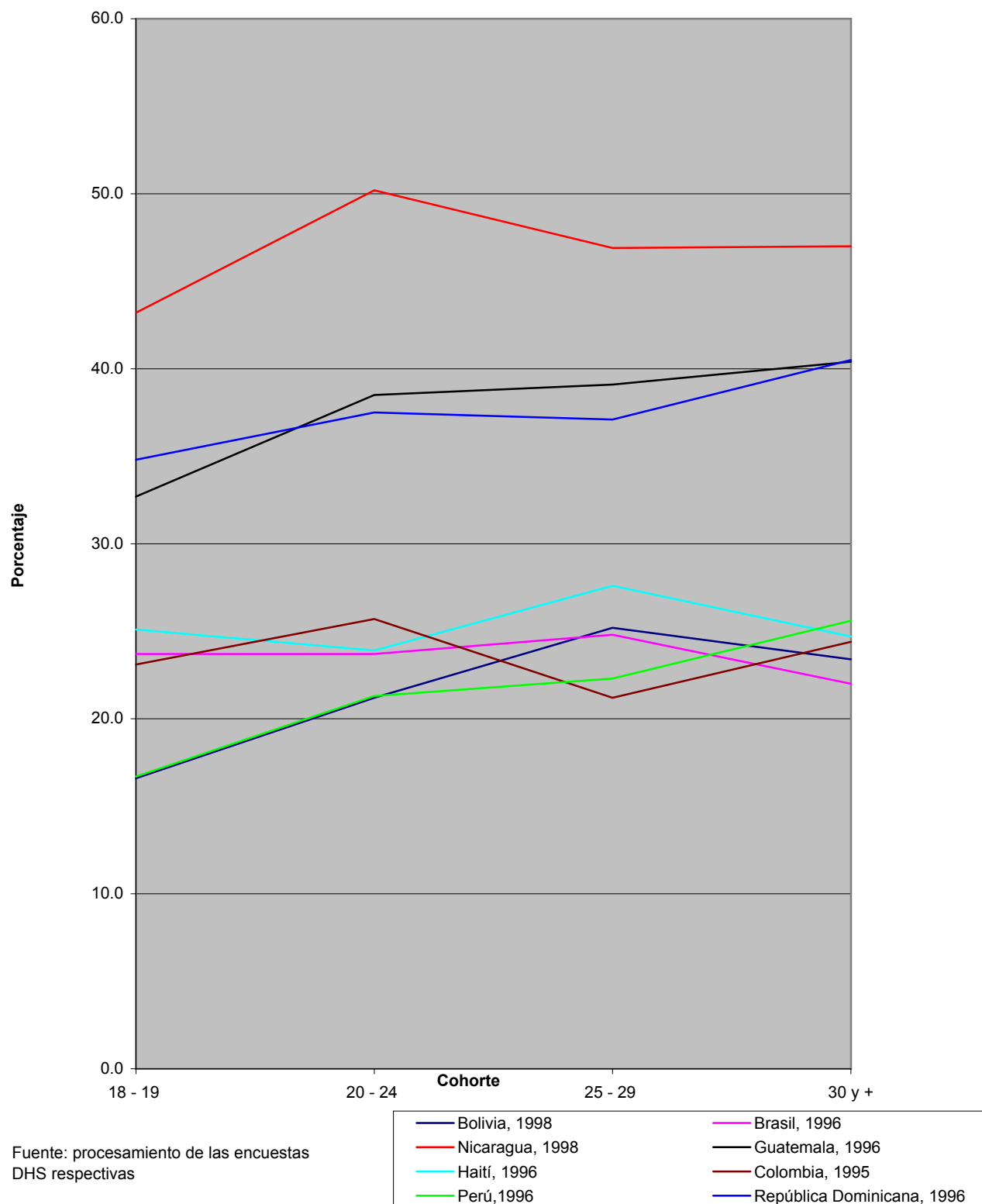
Fuen te: Encuestas FFS respectivas

**Gráfico 15**  
**PAISES SELECCIONADOS DE EUROPA: EVOLUCIÓN DE LA EDAD MEDIA AL PRIMER HIJO, MUJERES**

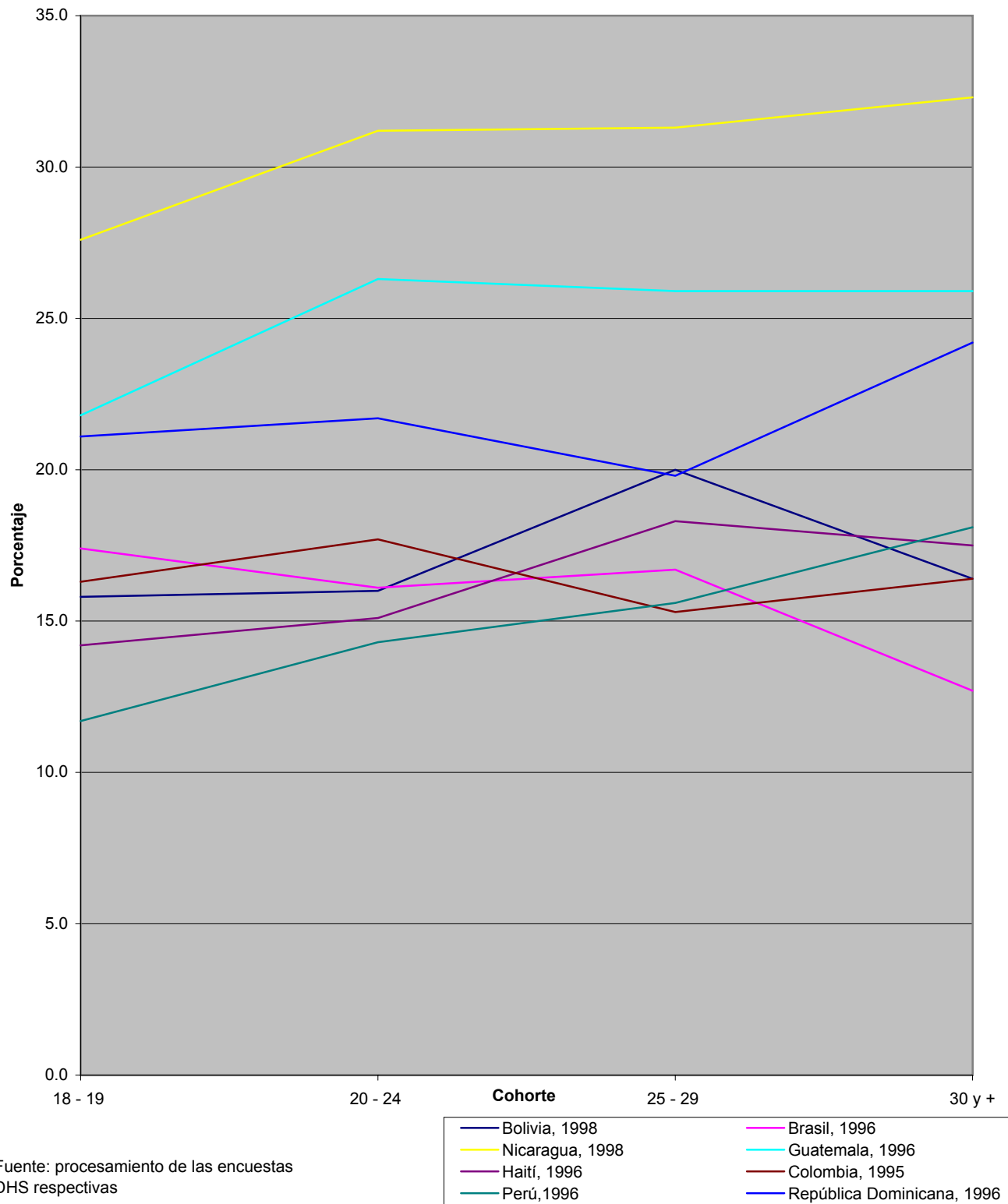


Fuen te: Encuestas FFS respectivas

**Gráfico 16**  
**AMÉRICA LATINA Y EL CARIBE: PROPORCIÓN DE MUJERES QUE SE UNIÓ ANTES DE LOS 18 AÑOS SEGÚN COHORTE, PAÍSES SELECCIONADOS**

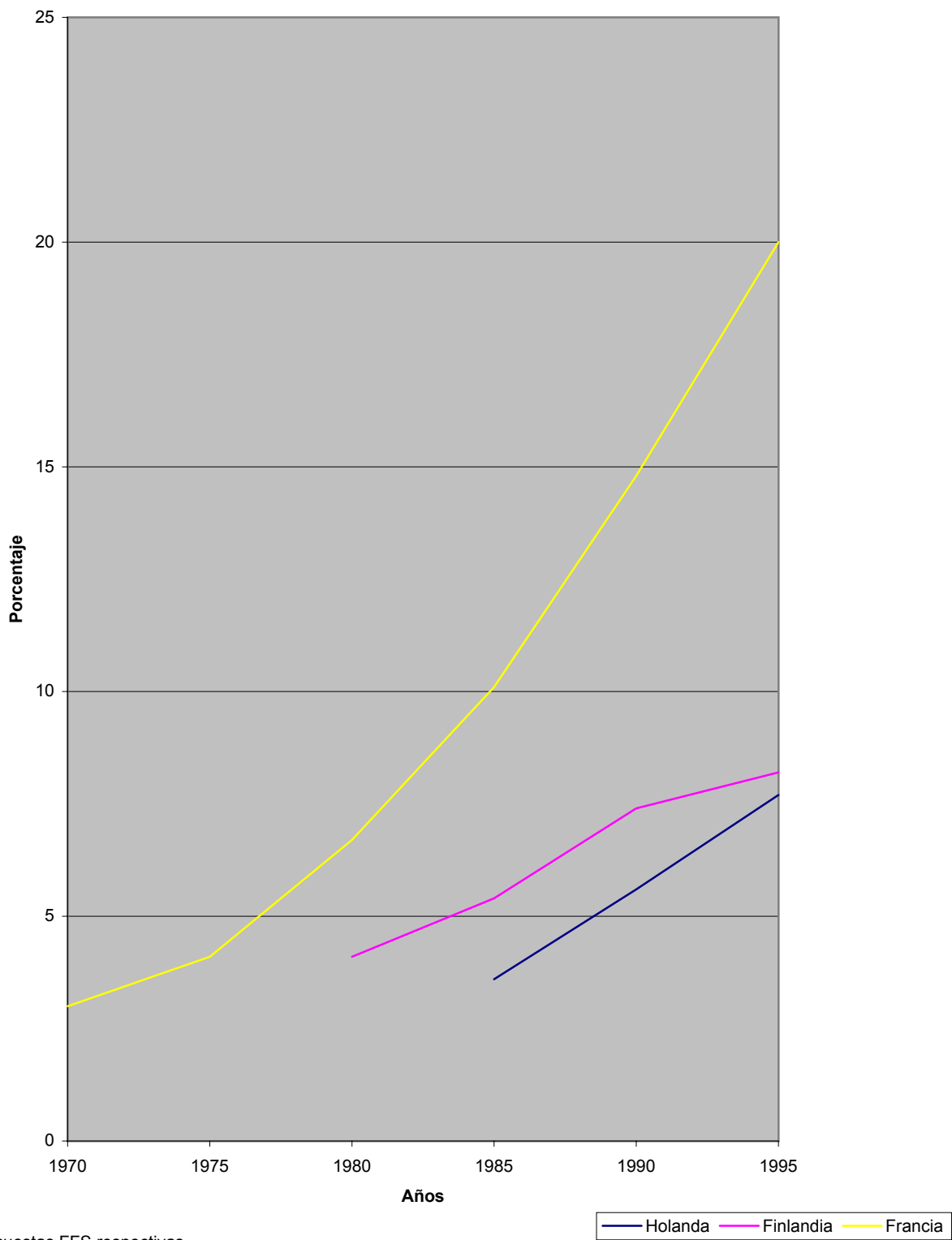


**Gráfico 17**  
**AMÉRICA LATINA Y EL CARIBE: PROPORCIÓN DE MUJERES QUE SE UNIÓ ANTES DE LOS 18 AÑOS SEGÚN COHORTE, PAÍSES SELECCIONADOS<sup>cc</sup>**



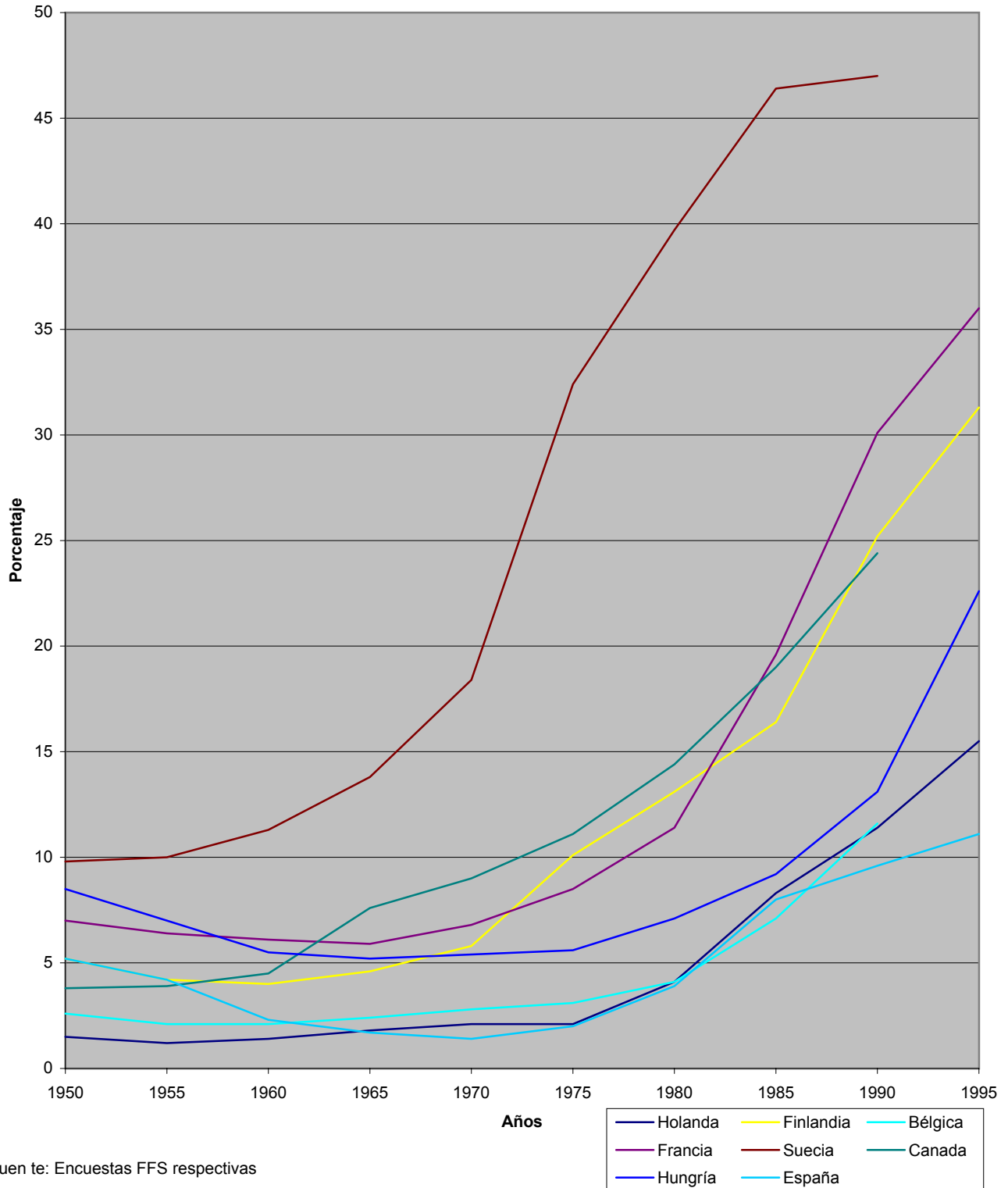
Fuente: procesamiento de las encuestas DHS respectivas

**Gráfico 18**  
**EUROPA: PORCENTAJE DE MUJERES DE 20 A 44 AÑOS VIVIENDO EN UNIÓN LIBRE, PAÍSES SELECCIONADOS, 1970-1995**



Fuente: Encuestas FFS respectivas

**Gráfico 19**  
**EUROPA: EVOLUCIÓN DEL PORCENTAJE DEL TOTAL DE NACIMIENTOS QUE OCURRE FUERA DEL MATRIMONIO, PAÍSES SELECCIONADOS, 1950-1995**



Fuente: Encuestas FFS respectivas

**Gráfico 20**  
**EUROPA: EVOLUCIÓN DEL ÍNDICE COYUNTURAL DE DIVORCIO**

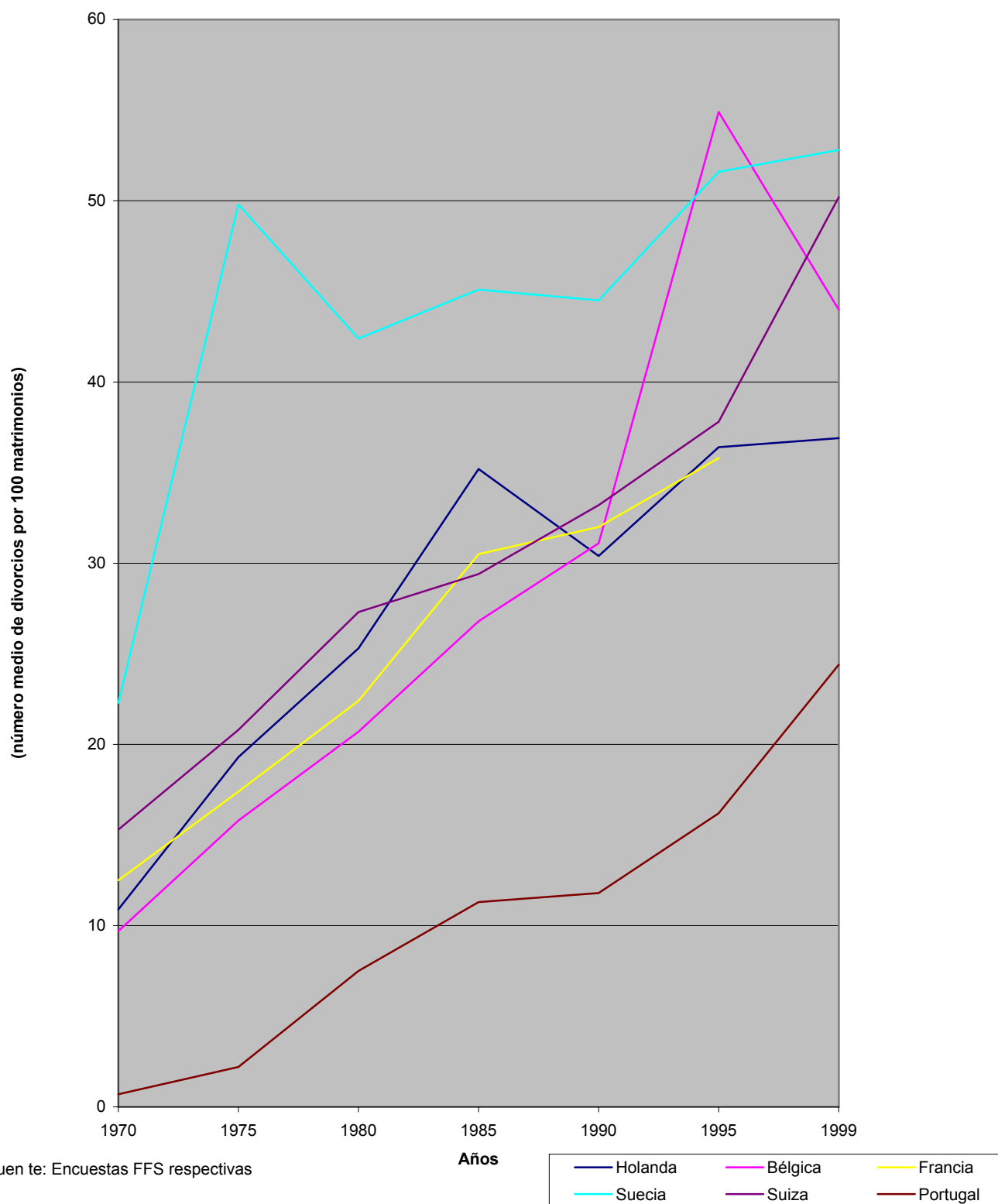
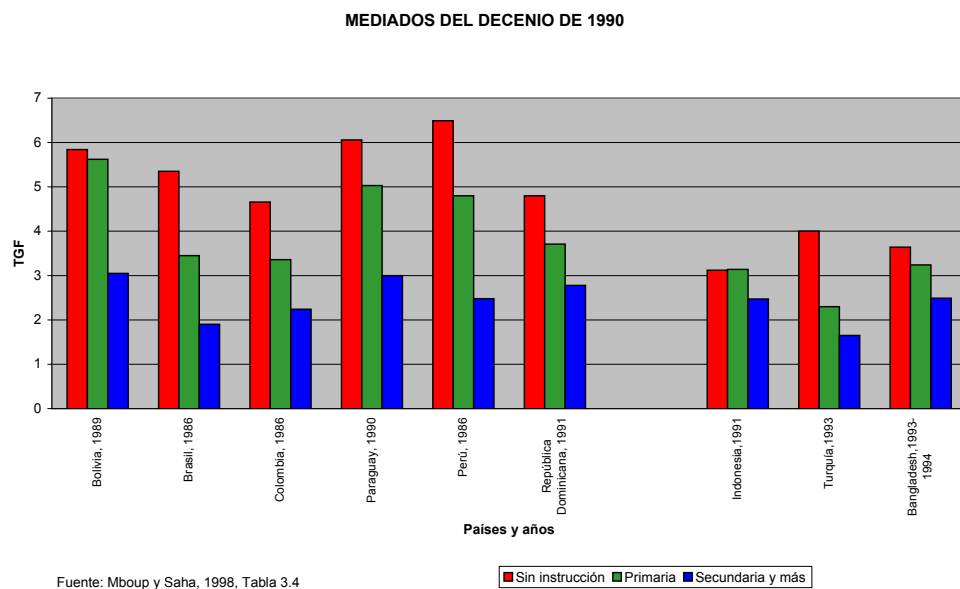
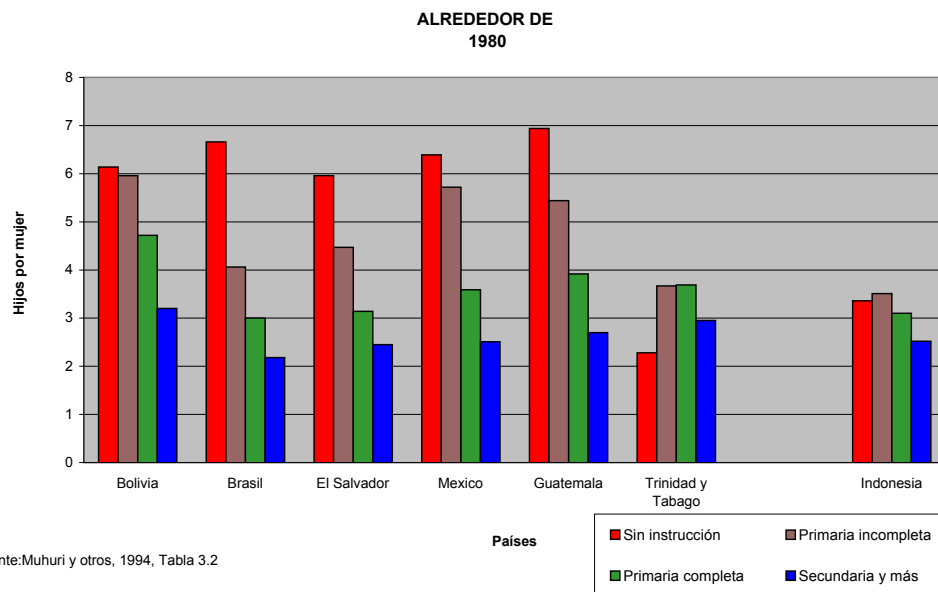
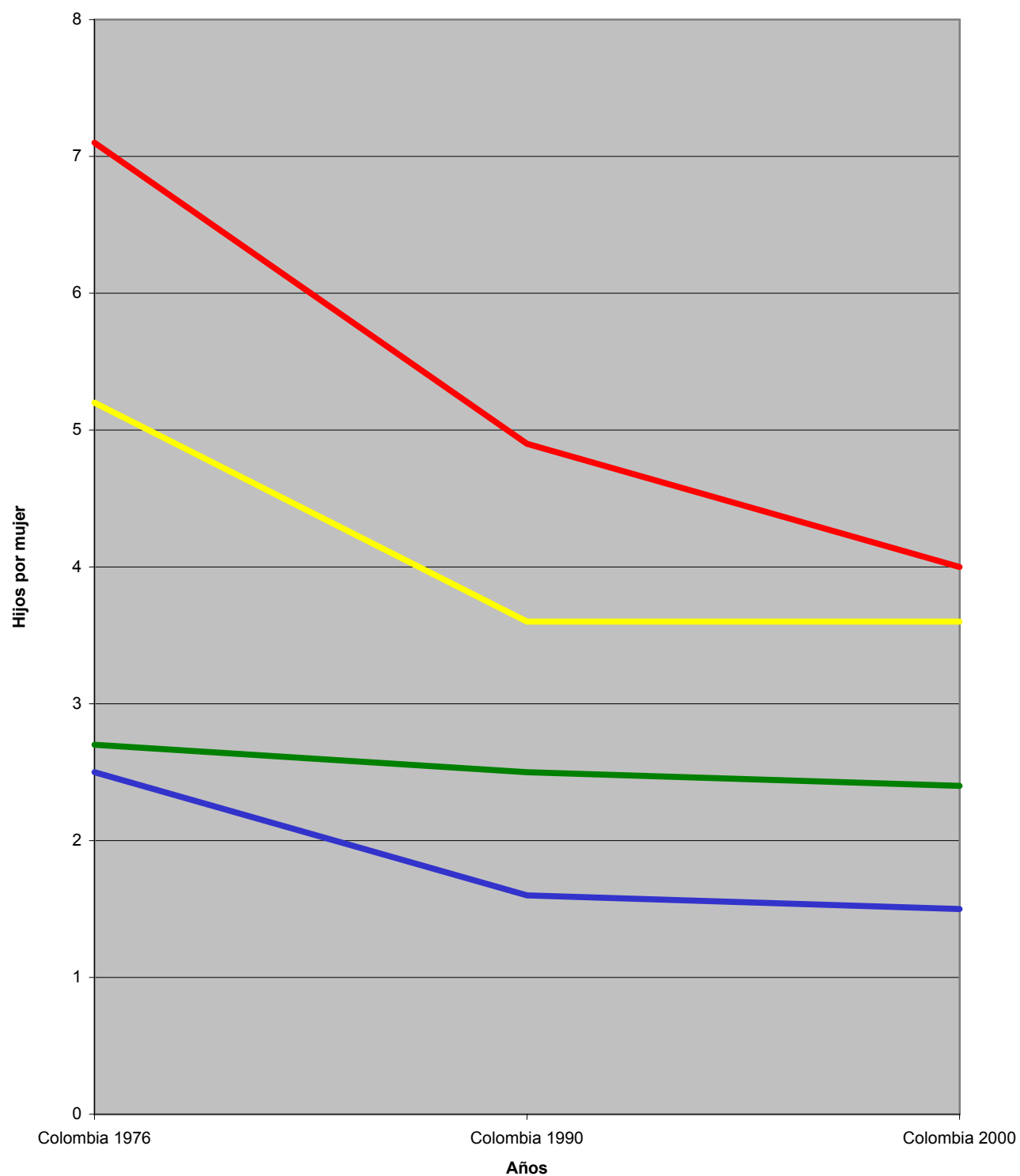


Gráfico 21

TGF (15-44 años) según nivel de instrucción en países seleccionados de América Latina y el Caribe y de Asia, alrededor de 1980 y de 1990



**Gráfico 22**  
**Colombia: Tasa Global de Fecundidad según nivel de instrucción, 1976-2000**

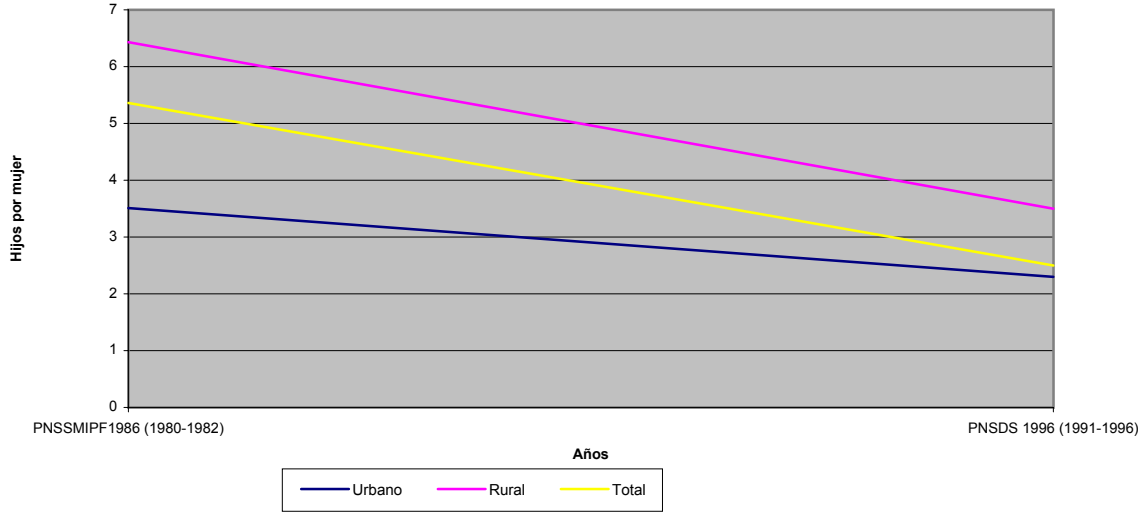


Fuente: En cuestas de Demografía y Salud respectivas

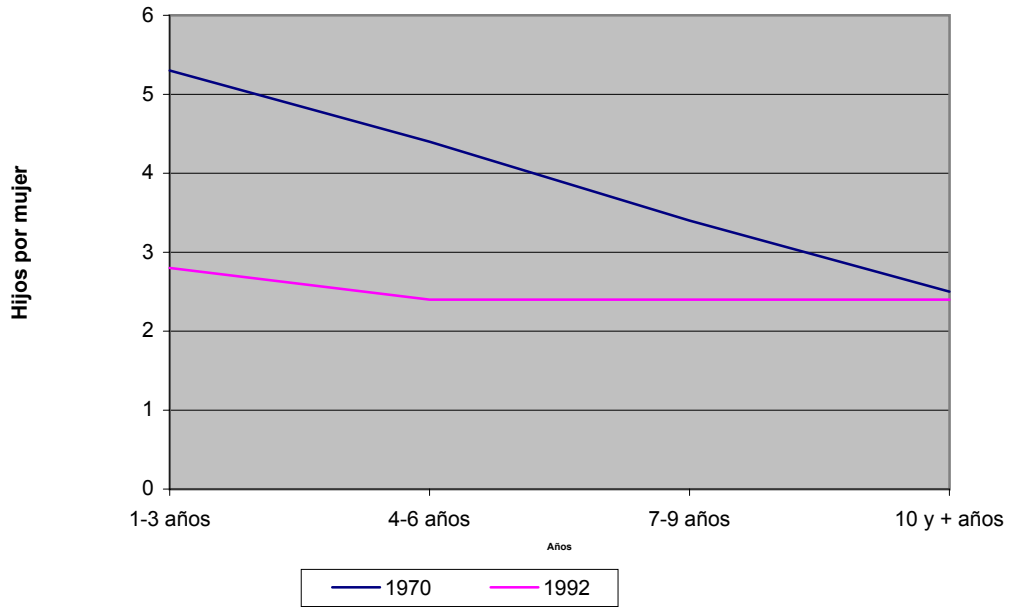


### GRAFICO 23

#### BRASIL: TGF SEGÚN ZONA DE RESIDENCIA, 1986-1996

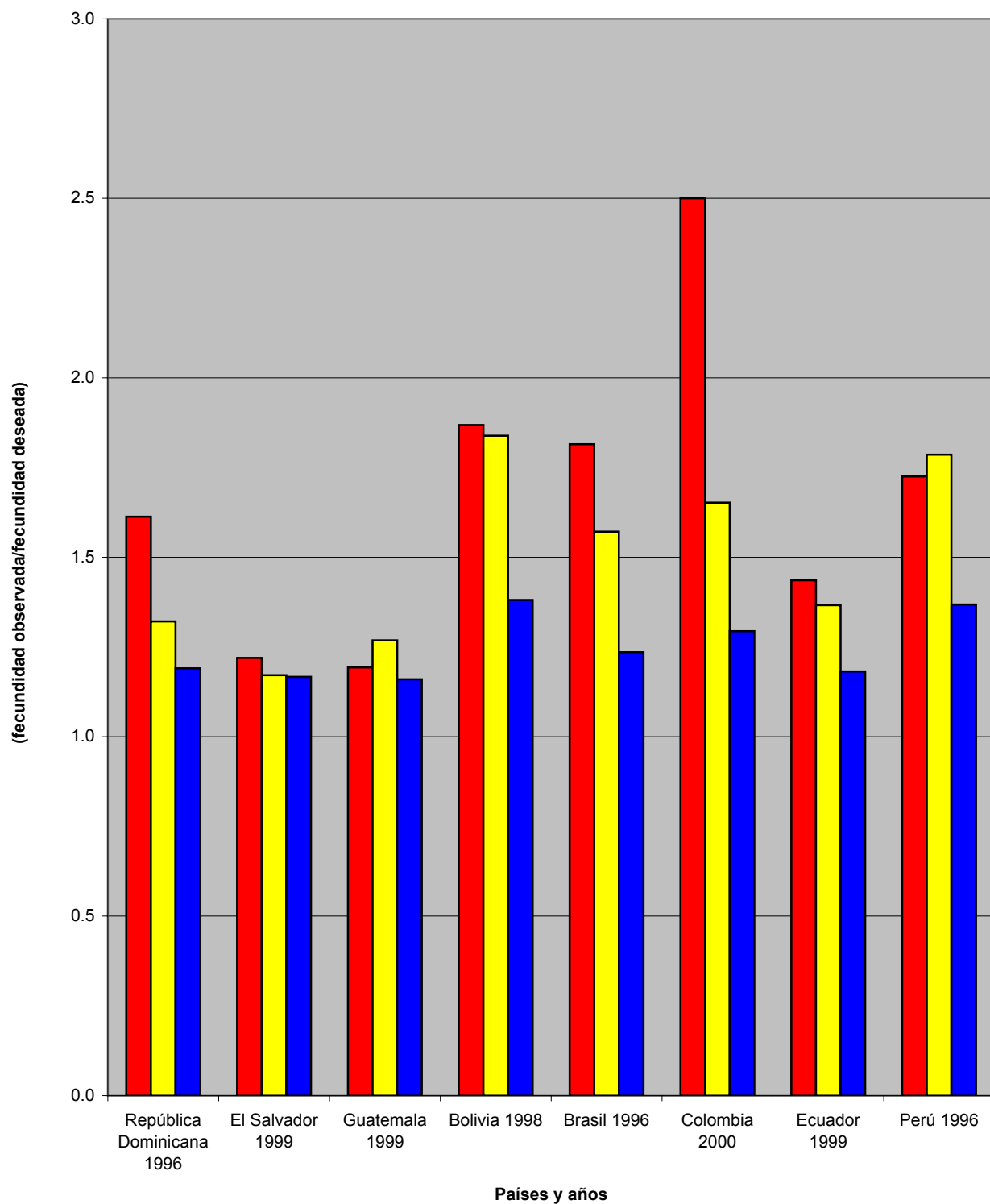


#### CHILE: TGF SEGÚN NIVEL DE INSTRUCCION 1970-1992



Fuente: DHS, 1996 (Brasil); Chackiel y Schkolnik, 1998

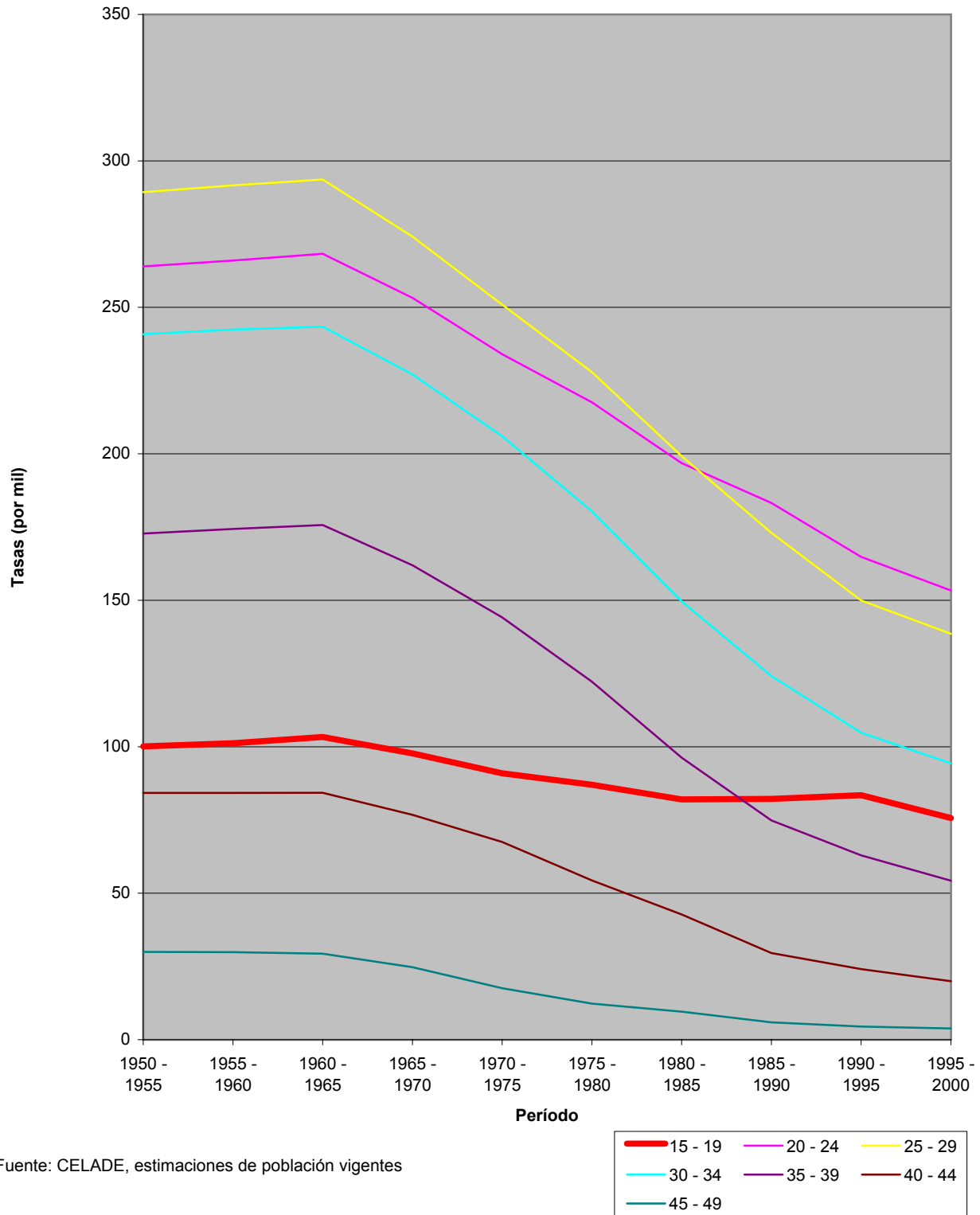
**Gráfico 24**  
**América Latina y el Caribe: Sobrefecundidad por grupos de educación, países seleccionados de la región 1996-2000**



Fuente: encuestas DHS

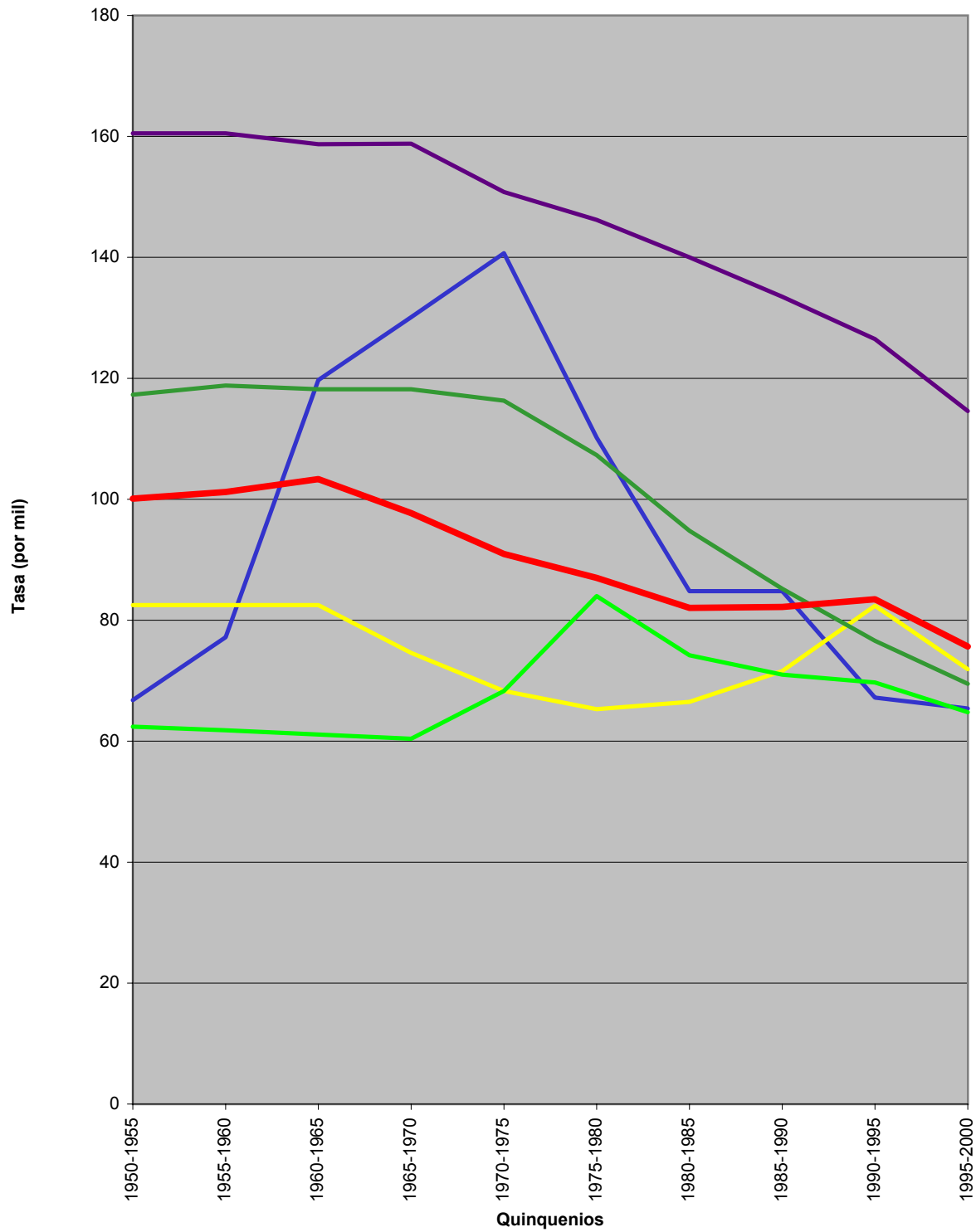
■ Sin instrucción ■ Primaria ■ Secundaria o más

**Gráfico 25**  
**AMERICA LATINA Y EL CARIBE: EVOLUCIÓN DE LAS TASA ESPECÍFICA DE FECUNDIDAD,**  
**1950-2000**

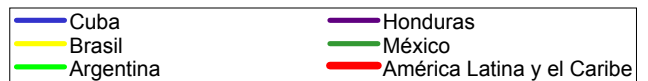


Fuente: CELADE, estimaciones de población vigentes

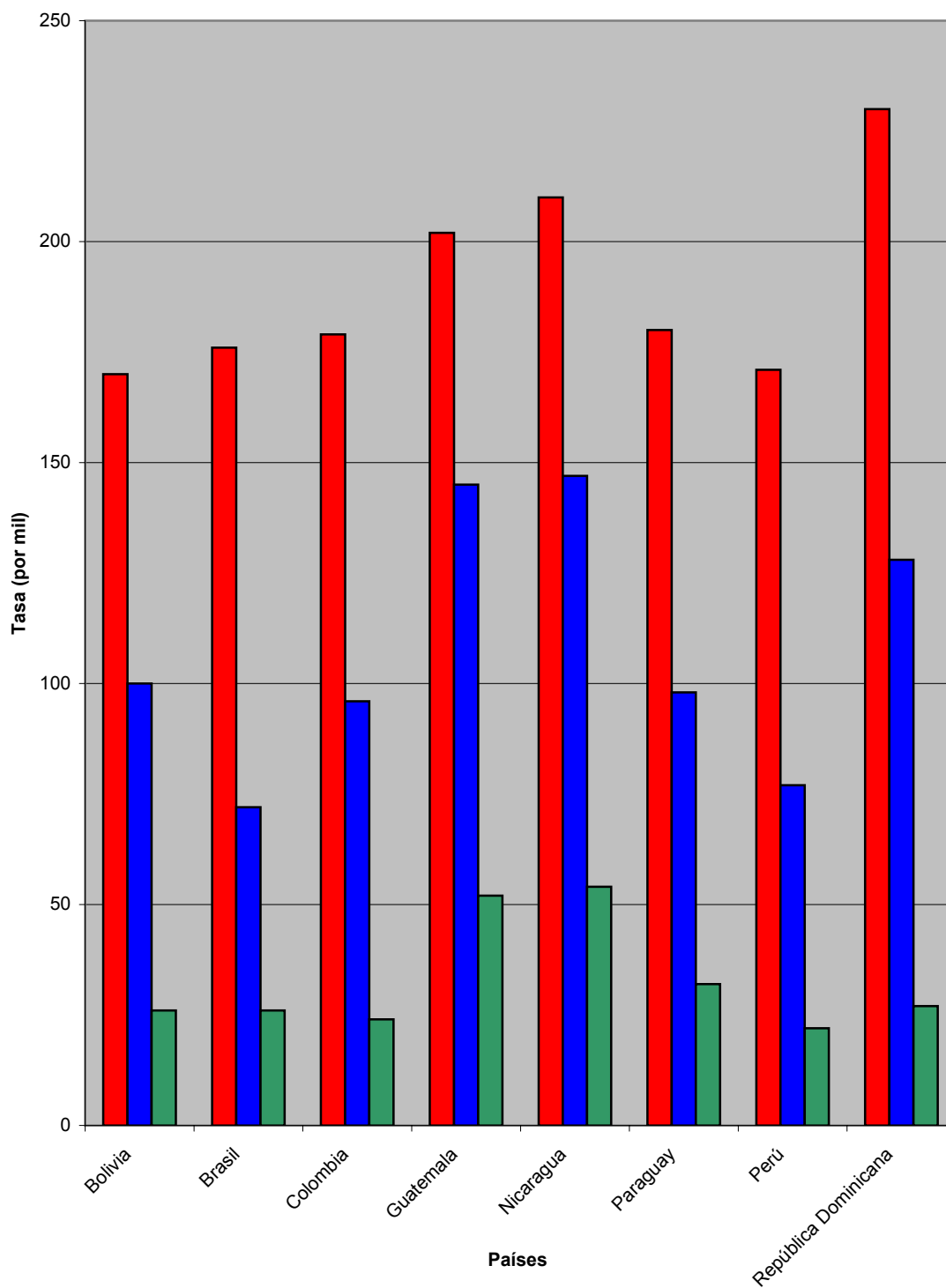
**Gráfico 26**  
**AMÉRICA LATINA Y EL CARIBE: EVOLUCIÓN DE LA FECUNDIDAD ADOLESCENTE, 1950-2000, PAÍSES SELECCIONADOS**



Fuente: CELADE, estimaciones de población vigentes



**Gráfico 27**  
**AMÉRICA LATINA Y EL CARIBE: TASAS ESPECÍFICAS DE FECUNDIDAD ADOLESCENTE**  
**SEGÚN QUINTIL SOCIOECONÓMICO, PAÍSES Y QUINTILES SELECCIONADOS, 1998-1999**



Fuente: CEPAL, 2001a

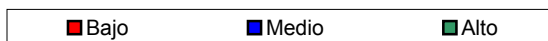
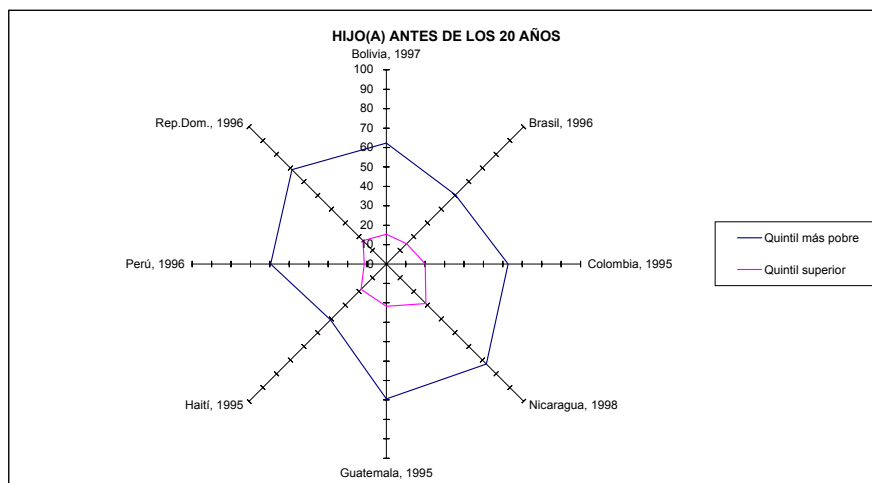
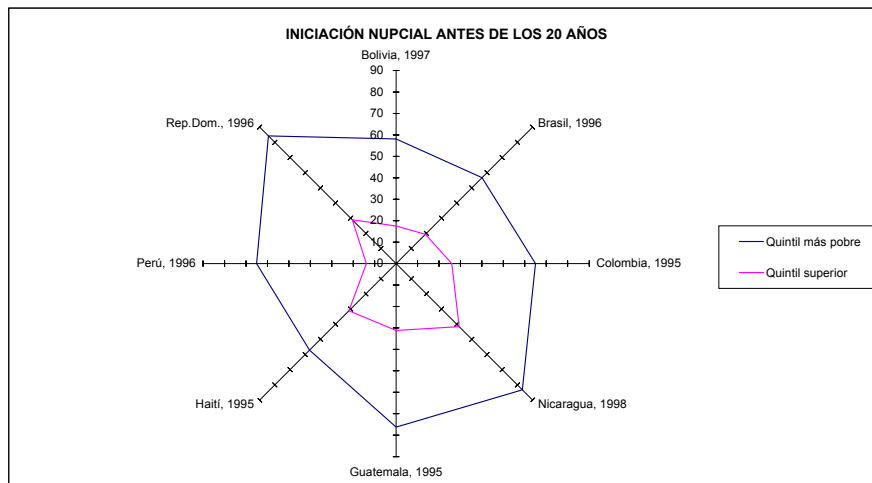
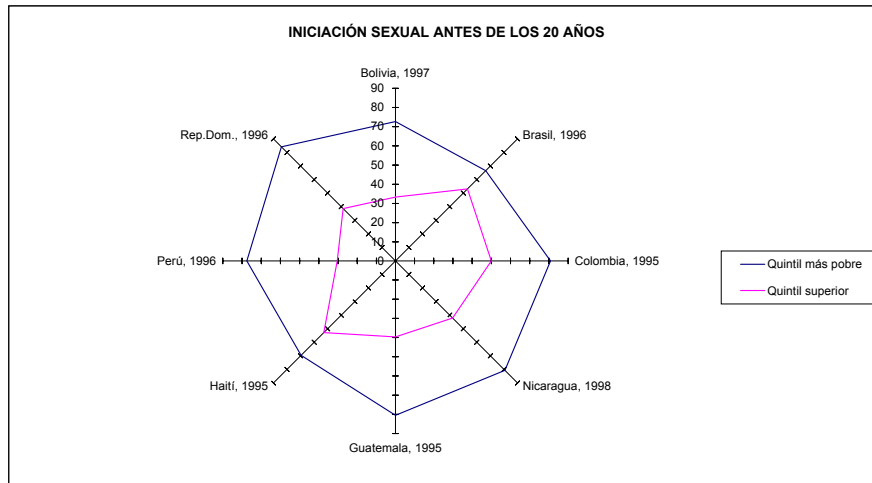
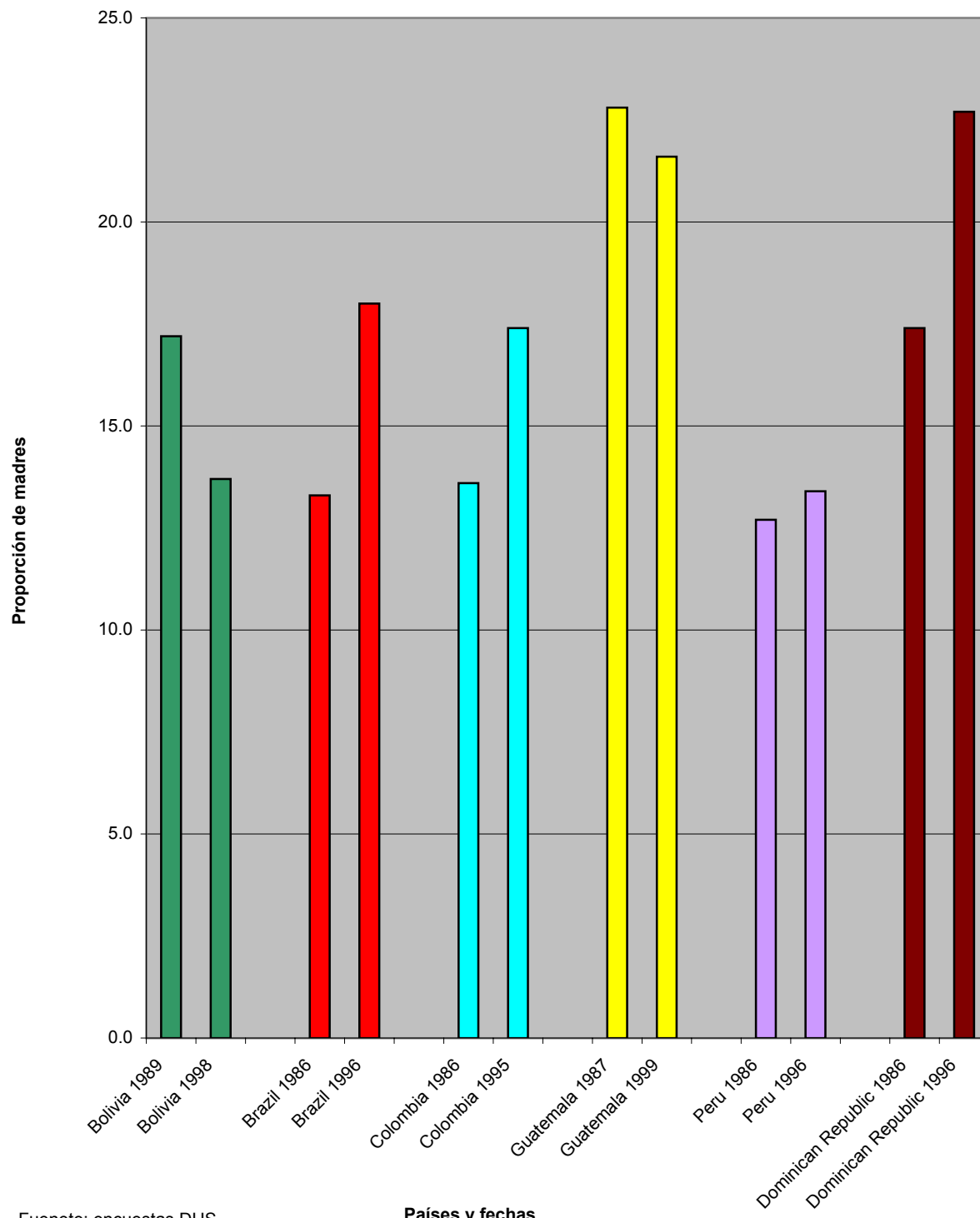


Gráfico 28  
 América Latina y el Caribe: porcentaje de mujeres de 20 a 24 años al momento de la encuesta  
 socioeconómicos, 1995-1998, países seleccionados



Fuente: CEPAL, 2000a, página 38

**Gráfico 29**  
**PORCENTAJE DE ADOLESCENTES QUE HAN SIDO MADRES O ESTÁN**  
**EMBARAZADAS AL MOMENTO DE LA ENCUESTA, PAÍSES SELECCIONADOS DE**  
**AMÉRICA LATINA Y EL CARIBE, MEDIADOS DEL DECENIO DE 1980 Y DE 1990**



Fuente: encuestas DHS

Países y fechas