



**ISTMO CENTROAMERICANO: ESTADÍSTICAS DEL
SECTOR MANUFACTURERO Y DE LA INDUSTRIA
DE EXPORTACIÓN**

(Datos actualizados a 2007)

ÍNDICE

	<u>Página</u>
PRESENTACIÓN.....	1
 <u>Cuadros</u>	
1 Istmo Centroamericano: Producto interno bruto total y del sector manufacturero (incluye maquila), 1995-2007	3
2 Istmo Centroamericano: Crecimiento del producto interno bruto total y del sector manufacturero (incluye maquila), 1995-2007	5
3 Istmo Centroamericano: Crédito al sector privado canalizado a la industria manufacturera, 1995-2007	6
4 Istmo Centroamericano: Tasas de interés nominales y reales, 1996-2007	7
5 Istmo Centroamericano: Inversión extranjera directa total, 1995-2007	8
6 Costa Rica: Valor agregado del sector manufacturero, 1995-2007	9
7 El Salvador: Valor agregado del sector manufacturero, 1995-2007.....	10
8 Guatemala: Valor bruto del sector manufacturero, 1995-2007	11
9 Honduras: Valor agregado del sector manufacturero, 1995-2007	12
10 Nicaragua: Valor agregado del sector manufacturero, 1995-2007	13
11 Panamá: Valor agregado del sector manufacturero, 1996-2007.....	14
12 Istmo Centroamericano: Exportaciones de mercancías manufactureras, 1994-2007	15
13 Istmo Centroamericano: Tasas de crecimiento anual de las exportaciones de mercancías manufactureras, 1995-2007	16
14 Estados Unidos: Importaciones globales no petroleras y totales desde el Istmo Centroamericano, 1990-2007	17
15 Estados Unidos: Importaciones no petroleras totales y desde el Istmo Centroamericano, 1991-2007	18
16 Istmo Centroamericano: Diez principales productos manufactureros de exportación hacia Estados Unidos, 1995-2007.....	19
17 Istmo Centroamericano: Monto y participación de las exportaciones de la maquila y de las zonas francas en el total de exportaciones, 2000-2007	20
18 Istmo Centroamericano: Monto y participación de las importaciones de la maquila y de la zona franca en el total de importaciones, 2000-2007.....	21
19 Istmo Centroamericano: Evolución del valor agregado (VA) de la maquila y de la zona franca, 2000-2007	22
20 Istmo Centroamericano: Evolución del empleo en la maquila y en la zona franca, 2000-2007.....	23

PRESENTACIÓN

En este documento se presentan estadísticas actualizadas a 2007 de la industria manufacturera y de la industria maquiladora de exportación de los países del Istmo Centroamericano. Los cuadros y los gráficos han sido elaborados por la Unidad de Comercio Internacional e Industria de la Sede Subregional en México de la Comisión Económica para América Latina y el Caribe (CEPAL).

La información se obtuvo de distintas fuentes, como las instituciones oficiales de cada uno de los países, organismos regionales como la Secretaría Permanente del Tratado de Integración Económica Centroamericana (SIECA) y el Consejo Monetario Centroamericano (CMCA), así como de bases de datos de la CEPAL (Anuario Estadístico, Banco de Datos de Comercio Exterior Latinoamericano, BADECEL, y el programa computacional Módulo para Analizar el Crecimiento del Comercio Internacional en su versión Plus, MAGIC Plus, por sus siglas en inglés, <http://www.cepal.org/magic>).

Esta publicación aparece en la página de Internet de la CEPAL. Se agradecerá enviar comentarios y sugerencias acerca del trabajo estadístico que aquí se presenta, con el propósito de mejorar la calidad de su contenido, a la siguiente dirección:

Comisión Económica para América Latina y el Caribe (CEPAL)
Unidad de Comercio Internacional e Industria
Presidente Masaryk 29, piso 11
Colonia Chapultepec Morales
11570 México, D. F.
Teléfonos (52-55) 5263 9661 y 9707
Fax (52-55) 5250-1215
E-mail: martha.cordero@cepal.org

Cuadro 1

ISTMO CENTROAMERICANO: PRODUCTO INTERNO BRUTO TOTAL Y
DEL SECTOR MANUFACTURERO (INCLUYE MAQUILA), 1995-2007

(Millones de dólares a precios de 2000)

País	1995	1996	1997	1998	1999	2000	2001	2002	2003	2004	2005	2006	2007 a/
Producto interno bruto total													
Istmo Centroamericano	56 540,6	57 940,9	60 836,6	64 233,8	67 011,5	69 022,4	70 198,5	72 227,6	75 020,7	78 280,0	82 101,0	87 476,1	93 466,2
Centroamérica	47 274,2	48 414,1	50 694,2	53 346,8	55 698,0	57 401,7	58 511,2	60 279,7	62 570,3	64 893,1	67 751,4	71 884,9	76 127,5
Costa Rica	12 536,4	12 647,5	13 353,0	14 474,4	15 664,5	15 946,6	16 118,2	16 586,0	17 648,3	18 400,0	19 484,9	21 202,3	22 755,9
El Salvador	11 298,8	11 491,6	11 979,5	12 428,7	12 857,3	13 134,1	13 358,6	13 671,3	13 985,7	14 244,5	14 684,1	15 298,3	16 009,9
Guatemala	14 166,3	14 585,2	15 221,7	15 981,9	16 596,7	17 195,6	17 596,6	18 277,0	18 739,6	19 330,2	19 960,4	21 016,4	22 210,4
Honduras	6 190,5	6 412,0	6 732,2	6 927,5	6 796,6	7 187,3	7 383,1	7 660,2	8 008,6	8 507,7	9 022,5	9 588,8	10 192,9
Nicaragua	3 082,2	3 277,7	3 407,8	3 534,2	3 782,9	3 938,1	4 054,7	4 085,2	4 188,2	4 410,7	4 599,6	4 779,1	4 958,4
Panamá	9 266,4	9 526,8	10 142,4	10 887,0	11 313,4	11 620,6	11 687,4	11 947,9	12 450,4	13 386,9	14 349,6	15 591,2	17 338,7
Sector manufacturero													
Istmo Centroamericano	10 710,2	10 898,5	11 520,7	12 189,3	13 211,2	13 300,7	13 150,0	13 500,1	14 039,3	14 545,2	15 322,9	16 199,1	16 957,8
Centroamérica	9 586,0	9 788,3	10 374,5	11 017,4	12 026,9	12 201,1	12 119,6	12 496,6	13 070,0	13 555,8	14 291,8	15 128,1	15 825,9
Costa Rica	2 520,0	2 533,4	2 727,3	3 037,6	3 787,9	3 677,2	3 343,6	3 457,2	3 748,6	3 896,8	4 316,4	4 765,1	5 074,4
El Salvador	2 395,6	2 437,2	2 632,1	2 806,6	2 910,1	3 030,7	3 153,4	3 245,4	3 318,1	3 349,9	3 400,1	3 507,3	3 637,9
Guatemala	3 022,5	3 079,8	3 163,4	3 278,1	3 361,3	3 423,6	3 461,6	3 501,0	3 588,6	3 764,3	3 862,3	3 988,2	4 113,5
Honduras	1 187,0	1 242,0	1 318,1	1 363,2	1 398,4	1 476,0	1 532,8	1 651,8	1 757,7	1 828,6	1 956,6	2 062,2	2 133,6
Nicaragua	461,0	495,9	533,7	531,9	569,1	593,6	628,3	641,4	657,0	716,2	756,4	805,3	866,7
Panamá	1 124,2	1 110,1	1 146,3	1 171,9	1 184,3	1 099,6	1 030,4	1 003,4	969,3	989,5	1 031,0	1 071,0	1 131,9

Fuente: Anuario Estadístico de la CEPAL, con base en cifras oficiales.

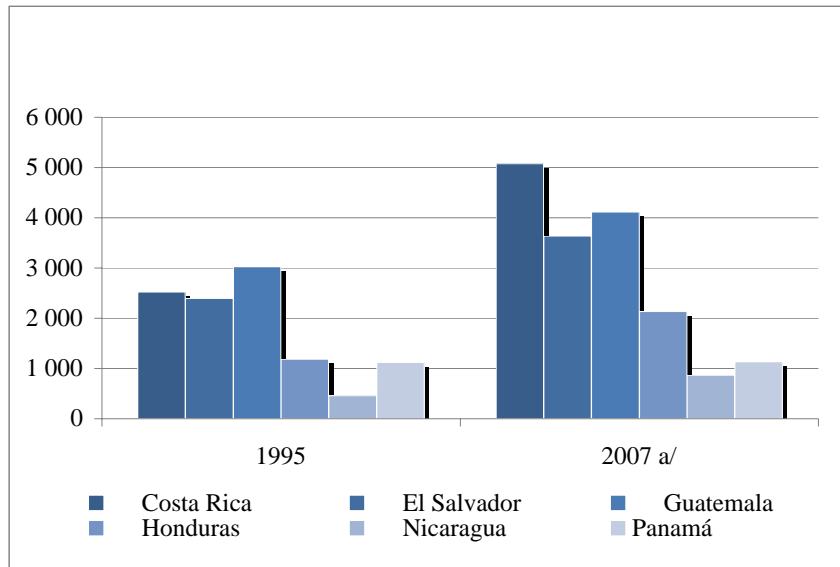
a/ Cifras preliminares.

/Continúa

Cuadro 1 (conclusión)

ISTMO CENTROAMERICANO: VALOR DE LA INDUSTRIA MANUFACTURERA, 1995 Y 2007

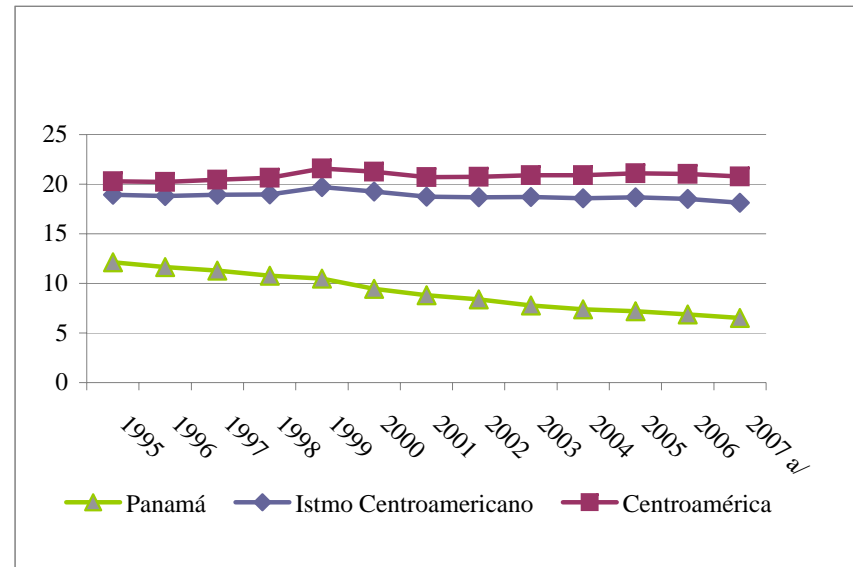
(Millones de dólares de 2000)



a/ Cifras preliminares.

ISTMO CENTROAMERICANO: TASAS DE CRECIMIENTO DEL PIB MANUFACTURERO/PIB TOTAL, 1995-2007

(Tasas de crecimiento)



Cuadro 2

ISTMO CENTROAMERICANO: CRECIMIENTO DEL PRODUCTO INTERNO BRUTO TOTAL
Y DEL SECTOR MANUFACTURERO (INCLUYE MAQUILA), 1995-2007

País	1995	1996	1997	1998	1999	2000	2001	2002	2003	2004	2005	2006	2007 a/
Participación del PIB manufacturero en el PIB total (porcentajes)													
Istmo Centroamericano	18,9	18,8	18,9	19,0	19,7	19,3	18,7	18,7	18,7	18,6	18,7	18,5	18,1
Centroamérica	20,3	20,2	20,5	20,7	21,6	21,3	20,7	20,7	20,9	20,9	21,1	21,0	20,8
Costa Rica	20,1	20,0	20,4	21,0	24,2	23,1	20,7	20,8	21,2	21,2	22,2	22,5	22,3
El Salvador	21,2	21,2	22,0	22,6	22,6	23,1	23,6	23,7	23,7	23,5	23,2	22,9	22,7
Guatemala	21,3	21,1	20,8	20,5	20,3	19,9	19,7	19,2	19,2	19,5	19,3	19,0	18,5
Honduras	19,2	19,4	19,6	19,7	20,6	20,5	20,8	21,6	21,9	21,5	21,7	21,5	20,9
Nicaragua	15,0	15,1	15,7	15,1	15,0	15,1	15,5	15,7	15,7	16,2	16,4	16,8	17,5
Panamá	12,1	11,7	11,3	10,8	10,5	9,5	8,8	8,4	7,8	7,4	7,2	6,9	6,5
Producto interno bruto total (tasas de crecimiento anual)													
Istmo Centroamericano	4,4	2,5	5,0	5,6	4,3	3,0	1,7	2,9	3,9	4,3	4,9	6,5	6,8
Centroamérica	5,0	2,4	4,7	5,2	4,4	3,1	1,9	3,0	3,8	3,7	4,4	6,1	5,9
Costa Rica	3,9	0,9	5,6	8,4	8,2	1,8	1,1	2,9	6,4	4,3	5,9	8,8	7,3
El Salvador	6,4	1,7	4,2	3,7	3,4	2,2	1,7	2,3	2,3	1,9	3,1	4,2	4,7
Guatemala	4,9	3,0	4,4	5,0	3,8	3,6	2,3	3,9	2,5	3,2	3,3	5,3	5,7
Honduras	4,1	3,6	5,0	2,9	-1,9	5,7	2,7	3,8	4,5	6,2	6,1	6,3	6,3
Nicaragua	5,9	6,3	4,0	3,7	7,0	4,1	3,0	0,8	2,5	5,3	4,3	3,9	3,8
Panamá	1,8	2,8	6,5	7,3	3,9	2,7	0,6	2,2	4,2	7,5	7,2	8,7	11,2
PIB de la industria manufacturera, incluye maquila (tasas de crecimiento anual)													
Istmo Centroamericano	4,3	1,8	5,7	5,8	8,4	0,7	-1,1	2,7	4,0	3,6	5,3	5,7	4,7
Centroamérica	4,8	2,1	6,0	6,2	9,2	1,4	-0,7	3,1	4,6	3,7	5,4	5,9	4,6
Costa Rica	4,1	0,5	7,7	11,4	24,7	-2,9	-9,1	3,4	8,4	4,0	10,8	10,4	6,5
El Salvador	6,9	1,7	8,0	6,6	3,7	4,1	4,0	2,9	2,2	1,0	1,5	3,2	3,7
Guatemala	3,2	1,9	2,7	3,6	2,5	1,9	1,1	1,1	2,5	4,9	2,6	3,3	3,1
Honduras	5,5	4,6	6,1	3,4	2,6	5,5	3,8	7,8	6,4	4,0	7,0	5,4	3,5
Nicaragua	6,6	7,6	7,6	-0,3	7,0	4,3	5,9	2,1	2,4	9,0	5,6	6,5	7,6
Panamá	0,2	-1,2	3,3	2,2	1,1	-7,2	-6,3	-2,6	-3,4	2,1	4,2	3,9	5,7

Fuente: CEPAL, con base en cifras del Anuario Estadístico y cálculos propios.

a/ Cifras preliminares.

Cuadro 3

ISTMO CENTROAMERICANO: CRÉDITO AL SECTOR PRIVADO CANALIZADO A LA INDUSTRIA MANUFACTURERA, 1995-2007

	1995	1996	1997	1998	1999	2000	2001	2002	2003	2004	2005	2006 a/	2007 a/
	Saldos al 31 de diciembre de cada año (Millones de dólares corrientes)												
Istmo Centroamericano	27 747,4	29 080,3	30 614,2	28 634,4	29 802,0	31 215,7	33 282,0	31 651,9	31 829,5	35 079,7	39 033,0	47 231,7	58 371,1
Industria	1 784,8	1 877,0	1 873,3	2 124,0	2 307,4	2 710,0	3 252,7	3 114,1	3 167,3	2 991,8	3 264,7	3 691,5	4 431,8
Centroamérica	6 806,4	8 501,3	9 455,2	10 737,4	11 531,0	12 840,7	14 628,0	15 569,9	16 155,5	17 612,7	19 075,0	24 363,7	31 029,1
Industria	1 417,8	1 506,0	1 458,3	1 661,0	1 805,4	2 201,0	2 544,7	2 475,1	2 574,3	2 367,8	2 633,7	3 040,5	3 585,8
Costa Rica	1 651,8	2 217,8	1 818,0	2 469,9	2 659,8	3 244,1	3 719,8	4 073,3	4 421,3	4 962,0	4 355,9	6 999,7	9 605,3
Industria	396,9	389,1	272,3	364,8	390,4	473,3	450,2	425,1	461,0	419,7	461,8	517,2	668,2
El Salvador	2 493,2	3 791,3	4 030,9	4 072,8	4 473,3	4 751,4	5 045,8	5 026,4	4 567,2	4 890,0	5 701,4	6 385,2	6 837,2
Industria	557,5	714,3	689,0	779,9	853,5	1 055,9	1 195,7	986,2	876,6	799,3	909,6	943,5	998,5
Guatemala	1 094,7	968,1	1 533,7	1 443,0	1 127,2	1 512,9	2 601,7	3 066,0	3 418,1	3 509,1	4 075,4	4 698,7	6 350,6
Industria	175,2	87,0	136,9	52,2	48,1	165,3	426,0	594,3	634,7	467,2	485,2	584,2	794,3
Honduras	872,3	940,7	1 352,0	1 829,5	2 110,9	2 345,2	2 519,3	2 612,1	2 773,8	3 070,7	3 480,3	4 465,2	5 952,0
Industria	151,3	185,8	235,0	324,9	376,1	387,9	387,5	381,5	489,1	559,4	628,8	817,9	923,9
Nicaragua	694,4	583,4	720,6	922,2	1 159,8	987,1	741,4	792,1	975,1	1 180,9	1 462,0	1 814,9	2 284,0
Industria	136,9	129,8	125,1	139,2	137,3	118,6	85,3	88,0	112,9	122,2	148,3	177,7	201,0
Panamá	20 941,0	20 579,0	21 159,0	17 897,0	18 271,0	18 375,0	18 654,0	16 082,0	15 674,0	17 467,0	19 958,0	22 868,0	27 342,0
Industria	367,0	371,0	415,0	463,0	502,0	509,0	708,0	639,0	593,0	624,0	631,0	651,0	846,0
	Participación del crédito canalizado a la industria en relación con el crédito total al sector privado (Porcentajes)												
Istmo Centroamericano	6,4	6,5	6,1	7,4	7,7	8,7	9,8	9,8	10,0	8,5	8,4	7,8	7,6
Centroamérica	20,8	17,7	15,4	15,5	15,7	17,1	17,4	15,9	15,9	13,4	13,8	12,5	11,6
Costa Rica	24,0	17,5	15,0	14,8	14,7	14,6	12,1	10,4	10,4	8,5	10,6	7,4	7,0
El Salvador	22,4	18,8	17,1	19,1	19,1	22,2	23,7	19,6	19,2	16,3	16,0	14,8	14,6
Guatemala	16,0	9,0	8,9	3,6	4,3	10,9	16,4	19,4	18,6	13,3	11,9	12,4	12,5
Honduras	17,3	19,8	17,4	17,8	17,8	16,5	15,4	14,6	17,6	18,2	18,1	18,3	15,5
Nicaragua	19,7	22,2	17,4	15,1	11,8	12,0	11,5	11,1	11,6	10,3	10,1	9,8	8,8
Panamá	1,8	1,8	2,0	2,6	2,7	2,8	3,8	4,0	3,8	3,6	3,2	2,8	3,1
	Participación del crédito canalizado a la industria en relación con el PIB (Porcentajes)												
Costa Rica	3,2	3,1	2,0	2,5	2,5	3,0	2,8	2,6	2,6	2,3	2,4	2,4	2,9
El Salvador	4,9	6,2	5,8	6,3	6,6	8,0	9,0	7,2	6,3	5,6	6,2	6,2	6,2
Guatemala	1,2	0,6	0,9	0,3	0,3	1,0	2,4	3,3	3,4	2,4	2,4	2,8	3,6
Honduras	2,4	2,9	3,5	4,7	5,5	5,4	5,2	5,0	6,1	6,6	7,0	8,5	9,1
Nicaragua	4,4	4,0	3,7	3,9	3,6	3,0	2,1	2,2	2,7	2,8	3,2	3,7	4,1
Panamá	4,0	3,9	4,1	4,3	4,4	4,4	6,1	5,3	4,8	4,7	4,4	4,2	4,9

Fuente: CEPAL, con base en cifras de los bancos centrales de cada país.

a/ Cifras preliminares.

Cuadro 4

ISTMO CENTROAMERICANO: TASAS DE INTERÉS NOMINALES Y REALES, 1996-2007

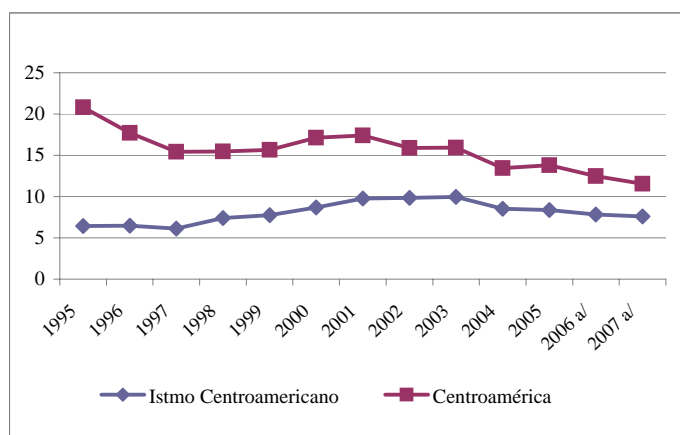
(Promedio anual)

	1996	1997	1998	1999	2000	2001	2002	2003	2004	2005	2006	2007 a/
Tasa de interés activa nominal												
Costa Rica	29,65	25,57	25,35	27,93	28,01	26,58	26,86	26,10	23,45	23,99	22,53	17,08
El Salvador	18,57	16,05	14,98	15,46	13,96	9,60	7,14	6,58	6,34	6,86	7,53	7,81
Guatemala	22,60	18,69	16,54	19,42	20,89	19,01	16,86	14,98	13,82	13,03	12,76	12,83
Honduras	29,77	32,07	30,62	30,15	26,80	23,85	22,69	20,81	19,89	18,83	17,44	16,60
Nicaragua	20,71	21,03	21,77	17,57	17,66	18,64	18,36	15,55	13,50	12,11	11,57	13,04
Panamá	10,50	...	9,91	9,95	10,33	10,59	9,24	8,89	8,22	8,25	8,10	8,30
Inflación												
Costa Rica	17,51	13,25	11,66	10,05	10,96	11,26	9,17	9,45	12,30	13,80	11,50	9,40
El Salvador	9,79	4,42	2,62	0,51	2,27	3,75	1,90	2,10	4,40	4,70	4,00	4,60
Guatemala	11,06	9,23	6,61	5,21	6,01	7,28	8,16	5,61	7,57	9,11	6,59	6,81
Honduras	23,83	20,18	13,69	11,66	11,10	9,60	7,70	7,70	8,20	8,80	5,60	6,90
Nicaragua	11,62	9,22	13,05	11,21	7,07	4,84	3,87	6,48	9,26	9,58	9,45	16,88
Panamá	1,32	1,19	0,63	1,24	1,50	0,31	1,01	1,41	0,47	2,86	2,46	4,20
Tasa interés activa real												
Costa Rica	10,33	10,88	12,26	16,25	13,74	12,25	16,55	15,32	9,20	8,57	12,39	7,08
El Salvador	8,00	11,14	12,04	14,87	11,43	5,64	5,18	4,35	1,77	2,08	3,35	3,10
Guatemala	10,45	8,66	9,31	16,50	14,06	10,97	8,06	8,88	5,82	3,60	5,81	5,65
Honduras	4,80	9,90	14,89	16,56	14,18	12,92	13,92	12,16	10,92	9,20	11,22	9,07
Nicaragua	8,14	10,81	7,72	5,72	9,88	11,85	14,01	9,73	4,63	2,28	2,23	1,80
Panamá	9,06	8,84	9,22	8,60	8,70	10,25	8,14	7,37	7,71	5,24	5,50	3,96

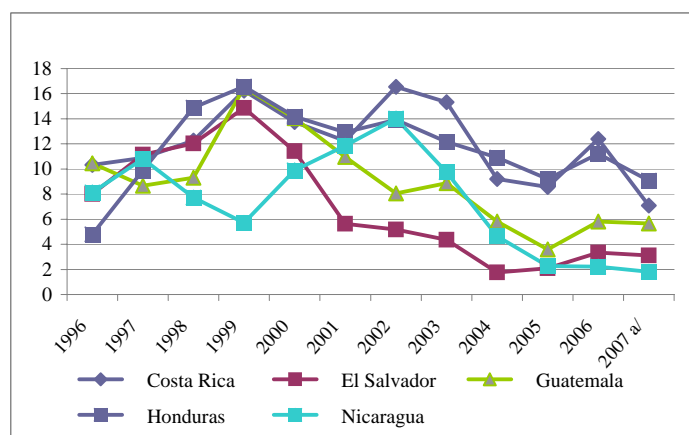
Fuente: CEPAL, con información de los bancos centrales.

a/ Cifras preliminares.

... Dato no disponible.

ISTMO CENTROAMERICANO: PARTICIPACIÓN DEL CRÉDITO
CANALIZADO A LA INDUSTRIA EN RELACIÓN CON EL
CRÉDITO TOTAL AL SECTOR PRIVADO, 1995-2007

a/ Cifras preliminares.

ISTMO CENTROAMERICANO: COMPORTAMIENTO DE LAS
TASAS DE INTERÉS ACTIVAS REALES, 1996-2007

Cuadro 5

ISTMO CENTROAMERICANO: INVERSIÓN EXTRANJERA DIRECTA TOTAL, 1995-2007

	1995	1996	1997	1998	1999	2000	2001	2002	2003	2004	2005	2006	2007 a/	
Millones de dólares corrientes														
Istmo Centroamericano	823,7	1 101,1	2 150,4	3 885,0	2 391,6	2 083,9	1 809,4	1 912,6	2 401,7	3 268,8	3 683,4	5 720,4	7 058,9	
Centroamérica	557,0	690,7	850,2	2 681,9	1 527,2	1 460,0	1 342,3	1 814,0	1 584,2	2 249,7	2 721,3	3 146,2	5 233,8	
Costa Rica	336,9	426,9	406,9	611,7	619,5	408,6	460,4	659,4	575,1	793,8	861,0	1 469,1	1 896,1	
El Salvador	59,0	1 103,7	215,8	173,4	279,0	470,2	141,7	363,19	511,11	124,6	1 463,0	
Guatemala	75,3	76,8	84,5	672,8	154,6	229,8	148,5	205,3	263,3	296,0	508,3	591,6	723,5	
Honduras	69,4	90,0	127,7	99,0	237,3	381,7	304,2	275,2	402,8	546,7	599,8	674,2	815,9	
Nicaragua	75,4	97,0	172,1	194,7	300,0	266,5	150,2	203,9	201,3	250,0	241,1	286,8	335,3	
Panamá	266,7	410,4	1 300,2	1 203,1	864,4	623,9	467,1	98,6	817,5	1 019,1	962,1	2 574,2	1 825,1	∞
Porcentajes de participación por país														
Istmo Centroamericano	100,0	100,0	100,0	100,0	100,0	100,0	100,0	100,0	100,0	100,0	100,0	100,0	100,0	
Costa Rica	40,9	38,8	18,9	15,7	25,9	19,6	25,4	34,5	23,9	24,3	23,4	25,7	26,9	
El Salvador	2,7	28,4	9,0	8,3	15,4	24,6	5,9	11,1	13,9	2,2	20,7	
Guatemala	9,1	7,0	3,9	17,3	6,5	11,0	8,2	10,7	11,0	9,1	13,8	10,3	10,2	
Honduras	8,4	8,2	5,9	2,5	9,9	18,3	16,8	14,4	16,8	16,7	16,3	11,8	11,6	
Nicaragua	9,2	8,8	8,0	5,0	12,5	12,8	8,3	10,7	8,4	7,6	6,5	5,0	4,8	
Panamá	32,4	37,3	60,5	31,0	36,1	29,9	25,8	5,2	34,0	31,2	26,1	45,0	25,9	

Fuente: CEPAL, sobre la base de cifras oficiales.

a/ Cifras preliminares.

... Dato no disponible.

Cuadro 6

COSTA RICA: VALOR AGREGADO DEL SECTOR MANUFACTURERO, 1995-2007

	1995	1996	1997	1998	1999	2000	2001	2002	2003	2004	2005	2006	2007 a/
Millones de colones a precios de 1991													
Industria manufacturera (incluye maquila y zonas francas)	235 192,8	236 441,9	254 539,7	283 502,0	353 529,3	343 198,3	312 057,5	322 659,9	349 857,3	363 690,6	402 857,4	444 734,7	470 084,6
31. Productos alimenticios, bebidas y tabaco	70 820,4	72 176,1	77 431,2	82 105,1	84 083,9	83 108,4	79 846,5	77 993,2	79 509,8	79 092,5	83 889,4	86 805,9	...
32. Textiles, prendas de vestir e industria del cuero	19 140,0	17 462,0	16 749,8	17 512,5	15 909,6	14 179,1	12 824,4	12 603,8	12 154,3	12 650,9	12 944,3	12 313,5	...
33. Industria de la madera y sus productos, incluye muebles	3 423,7	3 653,6	4 145,6	4 493,1	3 796,6	3 677,1	3 007,2	2 881,3	3 112,4	3 153,4	4 267,4	4 026,4	...
34. Papel, productos de papel, imprentas y editoriales	14 294,0	14 480,1	15 675,5	16 267,3	16 743,7	16 775,4	17 178,2	17 227,0	17 641,6	19 114,6	19 099,5	20 856,8	...
35. Sustancias químicas, derivados del petróleo y del carbón, de hule y de plástico	41 484,9	41 218,3	43 348,0	40 216,9	40 209,1	41 451,3	42 693,5	46 328,8	48 821,2	48 363,0	49 227,4	51 830,1	...
36. Productos de minerales no metálicos, excluye derivados del petróleo y carbón	7 695,4	7 651,5	9 065,2	9 322,8	9 526,2	10 235,9	11 042,2	11 181,0	10 853,0	10 611,7	11 226,6	13 127,9	...
37. Industrias metálicas básicas	2 459,1	2 784,2	2 890,8	2 485,3	2 124,1	2 063,0	2 248,9	2 943,7	2 930,3	2 746,1	3 529,9	3 823,3	...
38. Productos metálicos, maquinaria y equipo, quirúrgicos y de precisión	23 423,3	22 429,8	23 489,0	24 234,8	24 160,8	23 248,7	21 232,3	22 620,0	22 490,3	23 139,8	24 497,6	26 039,7	...
39. Otras industrias manufactureras	2 844,3	2 702,0	2 816,4	1 959,9	2 181,1	1 840,7	1 824,1	1 788,5	2 064,6	2 425,8	2 312,1	1 964,7	...
Pequeña empresa manufacturera b/	25 967,1	26 544,8	27 431,6	28 739,6	27 701,4	28 240,1	29 076,1	28 801,0	29 598,4	30 628,4	31 700,4	32 809,9	33 846,1
Maquila	13 029,8	10 160,3	11 169,1	11 078,4	9 330,6	8 875,5	7 954,6	7 848,6	7 334,6	8 038,6	9 197,8	9 671,0	10 341,9
Zona franca	10 610,7	15 179,1	20 327,3	45 086,6	117 762,2	109 503,0	83 129,5	90 443,1	113 346,8	122 403,9	150 965,1	181 465,5	191 794,5
Composición porcentual													
Industria manufacturera (incluye maquila y zonas francas)	100,00	100,00	100,00	100,00	100,00	100,00	100,00	100,00	100,00	99,64	100,00	100,00	50,20
31. Productos alimenticios, bebidas y tabaco	30,11	30,53	30,42	28,96	23,78	24,22	25,59	24,17	22,73	21,75	20,82	19,52	...
32. Textiles, prendas de vestir e industria del cuero	8,14	7,39	6,58	6,18	4,50	4,13	4,11	3,91	3,47	3,48	3,21	2,77	...
33. Industria de la madera y sus productos, incluye muebles	1,46	1,55	1,63	1,58	1,07	1,07	0,96	0,89	0,89	0,87	1,06	0,91	...
34. Papel, productos de papel, imprentas y editoriales	6,08	6,12	6,16	5,74	4,74	4,89	5,50	5,34	5,04	5,26	4,74	4,69	...
35. Sustancias químicas, derivados del petróleo y del carbón, de hule y de plástico	17,64	17,43	17,03	14,19	11,37	12,08	13,68	14,36	13,95	13,30	12,22	11,65	...
36. Productos de minerales no metálicos, excluye derivados del petróleo y carbón	3,27	3,24	3,56	3,29	2,69	2,98	3,54	3,47	3,10	2,92	2,79	2,95	...
37. Industrias metálicas básicas	1,05	1,18	1,14	0,88	0,60	0,60	0,72	0,91	0,84	0,76	0,88	0,86	...
38. Productos metálicos, maquinaria y equipo, quirúrgicos y de precisión	9,96	9,49	9,23	8,55	6,83	6,77	6,80	7,01	6,43	6,36	6,08	5,86	...
39. Otras industrias manufactureras	1,21	1,14	1,11	0,69	0,62	0,54	0,58	0,55	0,59	0,67	0,57	0,44	...
Pequeña empresa manufacturera b/	11,04	11,23	10,78	10,14	7,84	8,23	9,32	8,93	8,46	8,42	7,87	7,38	7,20
Maquila	5,54	4,30	4,39	3,91	2,64	2,59	2,55	2,43	2,10	2,21	2,28	2,17	2,20
Zona franca	4,51	6,42	7,99	15,90	33,31	31,91	26,64	28,03	32,40	33,66	37,47	40,80	40,80
Tasas de crecimiento anual													
Industria manufacturera (incluye maquila y zonas francas)	4,1	0,5	7,7	11,4	24,7	-2,9	-9,1	3,4	8,4	4,0	10,8	10,4	5,7
31. Productos alimenticios, bebidas y tabaco	8,4	1,9	7,3	6,0	2,4	-1,2	-3,9	-2,3	1,9	-0,5	6,1	3,5	...
32. Textiles, prendas de vestir e industria del cuero	-2,9	-8,8	-4,1	4,6	-9,2	-10,9	-9,6	-1,7	-3,6	4,1	2,3	-4,9	...
33. Industria de la madera y sus productos, incluye muebles	-3,7	6,7	13,5	8,4	-15,5	-3,1	-18,2	-4,2	8,0	1,3	35,3	-5,6	...
34. Papel, productos de papel, imprentas y editoriales	-1,0	1,3	8,3	3,8	2,9	0,2	2,4	0,3	2,4	8,3	-0,1	9,2	...
35. Sustancias químicas, derivados del petróleo y del carbón, de hule y de plástico	3,9	-0,6	5,2	-7,2	0,0	3,1	3,0	8,5	5,4	-0,9	1,8	5,3	...
36. Productos de minerales no metálicos, excluye derivados del petróleo y carbón	1,0	-0,6	18,5	2,8	2,2	7,4	7,9	1,3	-2,9	-2,2	5,8	16,9	...
37. Industrias metálicas básicas	-4,4	13,2	3,8	-14,0	-14,5	-2,9	9,0	30,9	-0,5	-6,3	28,5	8,3	...
38. Productos metálicos, maquinaria y equipo, quirúrgicos y de precisión	0,9	-4,2	4,7	3,2	-0,3	-3,8	-8,7	6,5	-0,6	2,9	5,9	6,3	...
39. Otras industrias manufactureras	-2,6	-5,0	4,2	-30,4	11,3	-15,6	-0,9	-2,0	15,4	17,5	-4,7	-15,0	...
Pequeña empresa manufacturera b/	-0,8	2,2	3,3	4,8	-3,6	1,9	3,0	-0,9	2,8	3,5	3,5	3,5	3,2
Maquila	10,7	-22,0	9,9	-0,8	-15,8	-4,9	-10,4	-1,3	-6,5	9,6	14,4	5,1	6,9
Zona franca	23,1	43,1	33,9	121,8	161,2	-7,0	-24,1	8,8	25,3	8,0	23,3	20,2	5,7

Fuente: CEPAL, con base en cifras del Banco Central de Costa Rica.

a/ Cifras preliminares.

b/ Incluye a empresas manufactureras con menos de 20 empleados.

... Dato no disponible.

Cuadro 7

EL SALVADOR: VALOR AGREGADO DEL SECTOR MANUFACTURERO, 1995-2007

	1995	1996	1997	1998	1999	2000	2001	2002	2003	2004	2005	2006 a/	2007 a/
Millones de dólares a precios de 1990													
Industria manufacturera (no incluye maquila)	1 370,6	1 394,5	1 506,0	1 605,8	1 665,0	1 734,1	1 804,2	1 856,9	1 898,5	1 914,8	1 943,5	2 005,7	2 079,9
31. Productos alimenticios, bebidas y tabaco	518,2	528,7	560,7	567,6	589,3	615,6	647,3	656,7	670,3	689,9	708,5	734,7	769,6
32. Textiles, prendas de vestir e industria del cuero	190,0	186,1	190,8	205,0	199,3	203,3	194,1	193,0	193,8	198,4	206,1	213,2	220,5
33. Industria de la madera y sus productos, incluye muebles	22,2	20,7	20,9	19,9	20,6	20,9	21,0	21,8	22,4	23,2	24,1	24,5	25,0
34. Papel, productos de papel, imprentas y editoriales	96,6	99,9	112,4	119,6	123,6	124,7	134,1	148,9	154,8	160,3	169,1	171,5	181,0
35. Sustancias químicas, derivados del petróleo y del carbón, de hule y de plástico	228,2	226,1	238,5	261,1	282,1	274,1	286,4	294,1	299,1	297,6	308,3	321,6	339,0
36. Productos de minerales no metálicos, excluye derivados del petróleo y carbón	64,5	61,4	70,0	72,9	73,3	74,9	80,5	89,0	90,1	81,2	77,0	85,4	87,4
37. Industrias metálicas básicas	0,0	0,0	0,0	0,0	0,0	0,0	0,0	0,0	0,0	0,0	0,0	0,0	0,0
38. Productos metálicos, maquinaria y equipo, quirúrgicos y de precisión	155,6	164,5	167,9	185,7	190,5	195,3	200,1	207,1	211,8	216,4	220,0	228,7	230,9
Maquila	95,3	107,0	144,8	174,1	186,4	225,3	240,7	246,3	256,1	247,7	230,4	225,8	226,7
Composición porcentual por subsectores													
Industria manufacturera (no incluye maquila)	100,0	100,0	100,0	100,0	100,0	100,0	100,0	100,0	100,0	100,0	100,0	100,0	100,0
31. Productos alimenticios, bebidas y tabaco	37,8	37,9	37,2	35,3	35,4	35,5	35,9	35,4	35,3	36,0	36,5	36,6	37,0
32. Textiles, prendas de vestir e industria del cuero	13,9	13,3	12,7	12,8	12,0	11,7	10,8	10,4	10,2	10,4	10,6	10,6	10,6
33. Industria de la madera y sus productos, incluye muebles	1,6	1,5	1,4	1,2	1,2	1,2	1,2	1,2	1,2	1,2	1,2	1,2	1,2
34. Papel, productos de papel, imprentas y editoriales	7,0	7,2	7,5	7,4	7,4	7,2	7,4	8,0	8,2	8,4	8,7	8,6	8,7
35. Sustancias químicas, derivados del petróleo y del carbón, de hule y de plástico	16,6	16,2	15,8	16,3	16,9	15,8	15,9	15,8	15,8	15,5	15,9	16,0	16,3
36. Productos de minerales no metálicos, excluye derivados del petróleo y carbón	4,7	4,4	4,6	4,5	4,4	4,3	4,5	4,8	4,7	4,2	4,0	4,3	4,2
37. Industrias metálicas básicas	0,0	0,0	0,0	0,0	0,0	0,0	0,0	0,0	0,0	0,0	0,0	0,0	0,0
38. Productos metálicos, maquinaria y equipo, quirúrgicos y de precisión	11,3	11,8	11,1	11,6	11,4	11,3	11,1	11,2	11,2	11,3	11,3	11,4	11,1
Maquila	7,0	7,7	9,6	10,8	11,2	13,0	13,3	13,3	13,5	12,9	11,9	11,3	10,9
Tasas de crecimiento													
Industria manufacturera (no incluye maquila)	6,9	1,7	8,0	6,6	3,7	4,1	4,0	2,9	2,2	0,9	1,5	3,2	3,7
31. Productos alimenticios, bebidas y tabaco	4,2	2,0	6,1	1,2	3,8	4,5	5,2	1,4	2,1	2,9	2,7	3,7	4,7
32. Textiles, prendas de vestir e industria del cuero	7,7	-2,0	2,5	7,4	-2,8	2,0	-4,5	-0,6	0,4	2,4	3,9	3,4	3,4
33. Industria de la madera y sus productos, incluye muebles	9,8	-7,0	1,1	-4,9	3,7	1,5	0,3	4,1	2,7	3,4	3,9	1,5	2,1
34. Papel, productos de papel, imprentas y editoriales	4,5	3,4	12,5	6,4	3,3	1,0	7,5	11,0	4,0	3,6	5,5	1,4	5,5
35. Sustancias químicas, derivados del petróleo y del carbón, de hule y de plástico	1,5	-0,9	5,5	9,5	8,1	-2,8	4,5	2,7	1,7	-0,5	3,6	4,3	5,4
36. Productos de minerales no metálicos, excluye derivados del petróleo y carbón	2,0	-4,8	13,9	4,1	0,5	2,2	7,5	10,5	1,3	-9,9	-5,2	11,0	2,3
37. Industrias metálicas básicas	0,0	0,0	0,0	0,0	0,0	0,0	0,0	0,0	0,0	0,0	0,0	0,0	0,0
38. Productos metálicos, maquinaria y equipo, quirúrgicos y de precisión	12,9	5,8	2,0	10,6	2,6	2,5	2,5	3,5	2,2	2,2	1,7	3,9	1,0
Maquila	26,4	10,4	25,2	12,8	3,2	16,0	2,7	-0,6	1,7	-4,1	-8,4	-5,0	0,4

Fuente: CEPAL, con base en cifras del Banco Central de Reserva de El Salvador.

a/ Cifras preliminares.

Cuadro 8

GUATEMALA: VALOR BRUTO DEL SECTOR MANUFACTURERO, 1995-2007

	1995	1996	1997	1998	1999	2000	2001	2002	2003	2004	2005	2006 a/	2007
Millones de quetzales a precios de 1958													
Industria manufacturera (no incluye maquila)	1 451,5	1 479,8	1 519,7	1 574,9	1 614,9	1 645,0	1 663,7	1 677,5	1 694,7	1 736,5	1 779,2	1 829,6	...
31. Productos alimenticios, bebidas y tabaco	704,7	720,6	742,5	769,7	788,8	799,3	813,9	819,3	836,3	874,6	891,1	922,2	...
32. Textiles, prendas de vestir e industria del cuero	263,8	267,4	273,4	283,4	290,1	299,3	297,3	301,3	304,0	293,0	282,0	252,1	...
33. Industria de la madera y sus productos, incluye muebles	42,7	43,2	44,1	45,8	47,0	47,7	48,2	47,6	46,9	47,6	50,2	52,9	...
34. Papel, productos de papel, imprentas y editoriales	30,3	30,8	31,6	32,6	33,6	34,2	34,7	34,9	35,3	35,4	37,3	39,8	...
35. Sustancias químicas, derivados del petróleo y del carbón, de hule y de plástico	64,8	66,0	68,0	70,4	72,6	73,6	75,1	76,0	78,1	80,2	85,3	90,1	...
36. Productos de minerales no metálicos, excluye derivados del petróleo y carbón	47,7	48,1	49,4	50,9	52,3	53,7	54,7	57,3	56,6	64,5	63,8	68,8	...
37. Industrias metálicas básicas	95,3	97,0	99,5	102,8	105,8	107,8	108,6	108,7	107,3	108,9	110,5	114,6	...
38. Productos metálicos, maquinaria y equipo, quirúrgicos y de precisión	28,4	28,9	29,7	30,7	31,5	32,1	32,5	32,8	33,3	32,9	34,5	36,6	...
39. Otras industrias manufactureras	173,9	177,6	181,5	188,6	193,2	197,3	198,8	199,5	197,1	199,4	224,5	252,7	...
Composición porcentual por subsectores													
Industria manufacturera (no incluye maquila)	100,0	100,0	100,0	100,0	100,0	100,0	100,0	100,0	100,0	100,0	100,0	100,0	...
31. Productos alimenticios, bebidas y tabaco	48,5	48,7	48,9	48,9	48,8	48,6	48,9	48,8	49,3	50,4	50,1	50,4	...
32. Textiles, prendas de vestir e industria del cuero	18,2	18,1	18,0	18,0	18,0	18,2	17,9	18,0	17,9	16,9	15,8	13,8	...
33. Industria de la madera y sus productos, incluye muebles	2,9	2,9	2,9	2,9	2,9	2,9	2,9	2,8	2,8	2,7	2,8	2,9	...
34. Papel, productos de papel, imprentas y editoriales	2,1	2,1	2,1	2,1	2,1	2,1	2,1	2,1	2,1	2,0	2,1	2,2	...
35. Sustancias químicas, derivados del petróleo y del carbón, de hule y de plástico	4,5	4,5	4,5	4,5	4,5	4,5	4,5	4,5	4,6	4,6	4,8	4,9	...
36. Productos de minerales no metálicos, excluye derivados del petróleo y carbón	3,3	3,3	3,2	3,2	3,2	3,3	3,3	3,4	3,3	3,7	3,6	3,8	...
37. Industrias metálicas básicas	6,6	6,6	6,5	6,5	6,6	6,6	6,5	6,5	6,3	6,3	6,2	6,3	...
38. Productos metálicos, maquinaria y equipo, quirúrgicos y de precisión	2,0	2,0	2,0	1,9	1,9	2,0	2,0	2,0	2,0	1,9	1,9	2,0	...
39. Otras industrias manufactureras	12,0	12,0	11,9	12,0	12,0	12,0	11,9	11,9	11,6	11,5	12,6	13,8	...
Tasas de crecimiento													
Industria manufacturera (no incluye maquila)	3,2	1,9	2,7	3,6	2,5	1,9	1,1	0,8	1,0	2,5	2,5	2,8	...
31. Productos alimenticios, bebidas y tabaco	3,5	2,3	3,0	3,7	2,5	1,3	1,8	0,7	2,1	4,6	1,9	3,5	...
32. Textiles, prendas de vestir e industria del cuero	2,2	1,4	2,3	3,7	2,4	3,2	-0,7	1,3	0,9	-3,6	-3,8	-10,6	...
33. Industria de la madera y sus productos, incluye muebles	2,4	1,2	2,1	3,7	2,8	1,4	1,0	-1,2	-1,5	1,5	5,5	5,4	...
34. Papel, productos de papel, imprentas y editoriales	2,3	1,6	2,7	3,0	3,0	1,9	1,5	0,6	1,1	0,3	5,4	6,7	...
35. Sustancias químicas, derivados del petróleo y del carbón, de hule y de plástico	3,5	1,9	3,0	3,5	3,2	1,3	2,0	1,2	2,8	2,7	6,4	5,6	...
36. Productos de minerales no metálicos, excluye derivados del petróleo y carbón	3,2	0,9	2,6	3,2	2,7	2,7	1,9	4,8	-1,2	14,0	-1,1	7,8	...
37. Industrias metálicas básicas	3,3	1,8	2,6	3,3	2,9	1,9	0,7	0,1	-1,3	1,5	1,5	3,7	...
38. Productos metálicos, maquinaria y equipo, quirúrgicos y de precisión	2,9	2,0	2,7	3,3	2,5	2,0	1,2	0,9	1,5	-1,2	4,9	6,1	...
39. Otras industrias manufactureras	3,8	2,1	2,2	3,9	2,5	2,1	0,8	0,4	-1,2	1,2	12,6	12,6	...

Fuente: CEPAL, con base en cifras del Banco de Guatemala.

a/ Cifras preliminares.

Cuadro 9

HONDURAS: VALOR AGREGADO DEL SECTOR MANUFACTURERO, 1995-2007

	1995	1996	1997	1998	1999	2000	2001	2002	2003	2004	2005	2006	2007 a/
Millones de lempiras a precios de 2000 b/													
Industria manufacturera (no incluye maquila)	17 625,6	18 446,0	19 560,3	20 225,6	20 762,5	21 902,0	22 745,3	24 510,9	26 082,3	27 135,1	29 033,8	30 601,5	31 660,1
31. Productos alimenticios, bebidas y tabaco	7 245,7	7 535,5	7 942,2	8 172,5	8 289,3	8 845,1	9 022,1	9 876,4	10 244,4	10 646,5	10 792,6	11 563,2	12 061,7
32. Textiles, prendas de vestir e industria del cuero	4 314,2	4 961,3	5 369,0	5 899,1	6 344,4	7 127,7	7 129,5	8 168,5	9 476,5	10 361,5	11 550,6	11 749,7	11 948,4
33. Industria de la madera y sus productos, incluye muebles	1 200,6	1 182,6	1 207,4	1 219,7	1 270,6	1 277,7	1 327,1	1 198,2	1 133,8	1 082,5	1 176,5	1 240,8	1 293,9
34. Papel, productos de papel, imprentas y editoriales	457,6	539,6	572,0	609,8	627,8	634,1	748,9	780,1	744,7	791,9	899,1	952,3	998,4
35. Sustancias químicas, derivados del petróleo y del carbón, de hule y de plástico	920,1	956,8	1 070,6	1 118,7	1 145,5	1 176,6	1 147,9	1 071,9	1 111,2	916,9	1 082,6	1 124,9	1 146,2
36. Productos de minerales no metálicos, excluye derivados del petróleo y carbón	1 139,8	1 082,3	1 160,7	1 107,8	1 141,0	1 181,4	1 259,0	1 239,4	1 273,2	1 334,4	1 323,3	1 578,5	1 694,5
37. Industrias metálicas básicas	92,9	115,7	124,6	134,5	137,2	135,1	594,3	643,1	465,2	494,2	371,8	401,6	405,0
38. Productos metálicos, maquinaria y equipo, quirúrgicos y de precisión	1 273,0	1 311,1	1 354,9	1 385,8	1 377,1	1 397,2	1 390,2	1 394,4	1 483,0	1 346,8	1 670,2	1 818,4	1 935,1
39. Otras industrias manufactureras	981,8	761,0	758,9	577,6	429,6	127,1	126,3	138,9	150,3	160,4	167,1	172,1	176,9
Composición porcentual por subsectores													
Industria manufacturera (no incluye maquila)	100,0	100,0	100,0	100,0	100,0	100,0	100,0	100,0	100,0	100,0	100,0	100,0	100,0
31. Productos alimenticios, bebidas y tabaco	41,1	40,9	40,6	40,4	39,9	40,4	39,7	40,3	39,3	39,2	37,2	37,8	38,1
32. Textiles, prendas de vestir e industria del cuero	24,5	26,9	27,4	29,2	30,6	32,5	31,3	33,3	36,3	38,2	39,8	38,4	37,7
33. Industria de la madera y sus productos, incluye muebles	6,8	6,4	6,2	6,0	6,1	5,8	5,8	4,9	4,3	4,0	4,1	4,1	4,1
34. Papel, productos de papel, imprentas y editoriales	2,6	2,9	2,9	3,0	3,0	2,9	3,3	3,2	2,9	2,9	3,1	3,1	3,2
35. Sustancias químicas, derivados del petróleo y del carbón, de hule y de plástico	5,2	5,2	5,5	5,5	5,5	5,4	5,0	4,4	4,3	3,4	3,7	3,7	3,6
36. Productos de minerales no metálicos, excluye derivados del petróleo y carbón	6,5	5,9	5,9	5,5	5,5	5,4	5,5	5,1	4,9	4,9	4,6	5,2	5,4
37. Industrias metálicas básicas	0,5	0,6	0,6	0,7	0,7	0,6	2,6	2,6	1,8	1,8	1,3	1,3	1,3
38. Productos metálicos, maquinaria y equipo, quirúrgicos y de precisión	7,2	7,1	6,9	6,9	6,6	6,4	6,1	5,7	5,7	5,0	5,8	5,9	6,1
39. Otras industrias manufactureras	5,6	4,1	3,9	2,9	2,1	0,6	0,6	0,6	0,6	0,6	0,6	0,6	0,6
Tasas de crecimiento													
Industria manufacturera (no incluye maquila)	5,5	4,7	6,0	3,4	2,7	5,5	3,9	7,8	6,4	4,0	7,0	5,4	3,5
31. Productos alimenticios, bebidas y tabaco	3,4	4,0	5,4	2,9	1,4	6,7	2,0	9,5	3,7	3,9	1,4	7,1	4,3
32. Textiles, prendas de vestir e industria del cuero	21,8	15,0	8,2	9,9	7,5	12,3	0,0	14,6	16,0	9,3	11,5	1,7	1,7
33. Industria de la madera y sus productos, incluye muebles	-3,8	-1,5	2,1	1,0	4,2	0,6	3,9	-9,7	-5,4	-4,5	8,7	5,5	4,3
34. Papel, productos de papel, imprentas y editoriales	-1,8	17,9	6,0	6,6	3,0	1,0	18,1	4,2	-4,5	6,3	13,5	5,9	4,8
35. Sustancias químicas, derivados del petróleo y del carbón, de hule y de plástico	12,7	4,0	11,9	4,5	2,4	2,7	-2,4	-6,6	3,7	-17,5	18,1	3,9	1,9
36. Productos de minerales no metálicos, excluye derivados del petróleo y carbón	3,2	-5,0	7,2	-4,6	3,0	3,5	6,6	-1,6	2,7	4,8	-0,8	19,3	7,3
37. Industrias metálicas básicas	-19,6	24,6	7,7	7,9	2,0	-1,5	339,9	8,2	-27,7	6,2	-24,8	8,0	0,8
38. Productos metálicos, maquinaria y equipo, quirúrgicos y de precisión	10,8	3,0	3,3	2,3	-0,6	1,5	-0,5	0,3	6,4	-9,2	24,0	8,9	6,4
39. Otras industrias manufactureras	-22,2	-22,5	-0,3	-23,9	-25,6	-70,4	-0,6	10,0	8,2	6,7	4,2	3,0	2,8

Fuente: CEPAL, con base en cifras del Banco Central de Honduras.

a/ Cifras preliminares.

b/ Se ajustaron las cifras anteriores a 2000 con base en la información del Banco Central de Honduras.

Cuadro 10

NICARAGUA: VALOR AGREGADO DEL SECTOR MANUFACTURERO, 1995-2007

	1995	1996	1997	1998	1999	2000	2001	2002	2003	2004	2005	2006	2007 a/
Millones de córdobas a precios de 1994													
Industria manufacturera (no incluye maquila)	3 600,8	3 873,5	4 168,6	4 154,6	4 445,1	4 636,3	4 907,6	5 009,4	5 131,7	5 594,5	5 908,3	6 289,5	6 768,9
31. Productos alimenticios, bebidas y tabaco	2 123,1	2 189,2	2 292,0	2 204,6	2 311,4	2 377,6	2 525,8	2 650,4	2 756,0	2 985,3	3 085,6	3 232,6	3 447,0
32. Textiles, prendas de vestir e industria del cuero	428,1	511,3	604,1	651,9	856,8	910,0	955,7	985,4	1 055,0	1 282,1	1 552,1	1 792,5	2 020,1
33. Industria de la madera y sus productos, incluye muebles	285,3	305,3	325,9	347,2	366,1	438,3	461,4	436,7	376,9	346,6	335,9	327,1	335,1
34. Papel, productos de papel, imprentas y editoriales	85,0	94,6	101,9	89,5	113,1	131,1	137,5	146,5	150,8	138,2	136,5	135,8	126,3
35. Sustancias químicas, derivados del petróleo y del carbón, de hule y de plástico	380,8	458,5	519,7	500,9	376,4	347,2	418,3	399,4	396,4	418	372,1	383,4	418,5
36. Productos de minerales no metálicos, excluye derivados del petróleo y carbón	203,2	214,0	230,4	265,9	326,1	332,3	310,1	285,3	277,3	313,3	316,2	313,5	312,8
37. Industrias metálicas básicas	72,2	76,9	67,1	62,2	62,5	78,7	71,0	76,6	87,0	76,6	77,5	72,2	76,1
38. Productos metálicos, maquinaria y equipo, quirúrgicos y de precisión	23,1	23,7	27,4	32,3	32,9	21,1	27,8	29,1	32,3	34,4	32,4	32,4	33,0
Composición porcentual por subsectores													
Industria manufacturera (no incluye maquila)	100,00	100,00	100,00	100,00	100,00	100,00	100,00	100,00	100,00	100,00	100,00	100,00	100,00
31. Productos alimenticios, bebidas y tabaco	58,96	56,52	54,98	53,06	52,00	51,28	51,47	52,91	53,71	53,36	52,22	51,40	50,92
32. Textiles, prendas de vestir e industria del cuero	11,89	13,20	14,49	15,69	19,27	19,63	19,47	19,67	20,56	22,92	26,27	28,50	29,84
33. Industria de la madera y sus productos, incluye muebles	7,92	7,88	7,82	8,36	8,23	9,45	9,40	8,72	7,34	6,20	5,69	5,20	4,95
34. Papel, productos de papel, imprentas y editoriales	2,36	2,44	2,44	2,15	2,54	2,83	2,80	2,92	2,94	2,47	2,31	2,16	1,87
35. Sustancias químicas, derivados del petróleo y del carbón, de hule y de plástico													
36. Productos de minerales no metálicos, excluye derivados del petróleo y carbón	10,58	11,84	12,47	12,06	8,47	7,49	8,52	7,97	7,72	7,47	6,30	6,10	6,18
	5,64	5,52	5,53	6,40	7,34	7,17	6,32	5,70	5,40	5,60	5,35	4,98	4,62
37. Industrias metálicas básicas	2,01	1,99	1,61	1,50	1,41	1,70	1,45	1,53	1,70	1,37	1,31	1,15	1,12
38. Productos metálicos, maquinaria y equipo, quirúrgicos y de precisión	0,64	0,61	0,66	0,78	0,74	0,46	0,57	0,58	0,63	0,61	0,55	0,52	0,49
Tasas de crecimiento													
Industria manufacturera (no incluye maquila)	6,6	7,6	7,6	-0,3	7,0	4,3	5,9	2,1	2,4	9,0	5,6	6,5	7,6
31. Productos alimenticios, bebidas y tabaco	10,7	3,1	4,7	-3,8	4,8	2,9	6,2	4,9	4,0	8,3	3,4	4,8	6,6
32. Textiles, prendas de vestir e industria del cuero	10,2	19,4	18,2	7,9	31,4	6,2	5,0	3,1	7,1	21,5	21,1	15,5	12,7
33. Industria de la madera y sus productos, incluye muebles	14,6	7,0	6,7	6,5	5,4	19,7	5,3	-5,4	-13,7	-8,0	-3,1	-2,6	2,4
34. Papel, productos de papel, imprentas y editoriales	-16,3	11,3	7,8	-12,2	26,4	15,9	4,9	6,5	2,9	-8,4	-1,2	-0,5	-7,0
35. Sustancias químicas, derivados del petróleo y del carbón, de hule y de plástico	-4,1	20,4	13,3	-3,6	-24,9	-7,8	20,5	-4,5	-0,8	5,4	-11,0	3,0	9,2
36. Productos de minerales no metálicos, excluye derivados del petróleo y carbón	8,2	5,3	7,7	15,4	22,6	1,9	-6,7	-8,0	-2,8	13,0	0,9	-0,9	-0,2
37. Industrias metálicas básicas	-36,2	6,5	-12,8	-7,2	0,4	26,0	-9,8	7,9	13,6	-12,0	1,2	-6,8	5,4
38. Productos metálicos, maquinaria y equipo, quirúrgicos y de precisión	-0,5	3,0	15,2	18,0	2,0	-35,8	31,5	4,7	11,0	6,5	-5,8	0,0	1,9

Fuente: CEPAL, con base en cifras del Banco Central de Nicaragua.

a/ Cifras preliminares.

Cuadro 11

PANAMÁ: VALOR AGREGADO DEL SECTOR MANUFACTURERO, 1996-2007

	1996	1997	1998	1999	2000	2001	2002	2003	2004	2005 a/	2006 a/	2007 a/
Millones de balboas a precios de 1996												
Industria manufacturera (no incluye maquila)	1 047,1	1 082,0	1 101,8	1 108,1	1 031,3	954,9	999,4	965,4	985,5	1 026,9	1 066,7	1 127,4
31. Productos alimenticios, bebidas y tabaco	434,6	465,2	482,4	487,7	461,8	463,1	450,7	488,0	505,7	517,4
32. Textiles, prendas de vestir e industria del cuero	116,8	107,0	101,4	89,1	74,5	65,4	48,3	34,0	30,1	27,1
33. Industria de la madera y sus productos, incluye muebles	30,2	32,9	29,1	27,9	19,3	16,5	45,4	42,5	36,3	49,3
34. Papel, productos de papel, imprentas y editoriales	119,7	112,8	115,1	115,2	103,7	92,9	98,9	113,4	112,5	115,0
35. Sustancias químicas, derivados del petróleo y del carbón, de hule y de plástico	88,6	96,0	97,8	102,0	99,4	90,4	127,2	86,5	81,6	84,9
36. Productos de minerales no metálicos, excluye derivados del petróleo y carbón	47,2	53,0	61,2	68,2	64,2	56,6	62,4	71,2	79,0	76,1
37. Industrias metálicas básicas	24,6	32,4	27,4	33,5	30,1	18,4	22,0	3,4	3,7	3,4
38. Productos metálicos, maquinaria y equipo, quirúrgicos y de precisión	134,7	135,2	139,9	140,6	138,2	118,5	98,5	103,5	115,2	115,1
39. Otras industrias manufactureras	50,7	47,5	47,5	43,9	40,1	33,1	46,0	22,9	21,4	38,6
Composición porcentual por subsectores												
Industria manufacturera (no incluye maquila)	100,0	100,0	100,0	100,0	100,0	100,0	100,0	100,0	100,0	100,0	100,0	100,0
31. Productos alimenticios, bebidas y tabaco	41,5	43,0	43,8	44,0	44,8	48,5	45,1	50,5	51,3	50,4
32. Textiles, prendas de vestir e industria del cuero	11,2	9,9	9,2	8,0	7,2	6,8	4,8	3,5	3,1	2,6
33. Industria de la madera y sus productos, incluye muebles	2,9	3,0	2,6	2,5	1,9	1,7	4,5	4,4	3,7	4,8
34. Papel, productos de papel, imprentas y editoriales	11,4	10,4	10,4	10,4	10,1	9,7	9,9	11,7	11,4	11,2
35. Sustancias químicas, derivados del petróleo y del carbón, de hule y de plástico	8,5	8,9	8,9	9,2	9,6	9,5	12,7	9,0	8,3	8,3
36. Productos de minerales no metálicos, excluye derivados del petróleo y carbón	4,5	4,9	5,6	6,2	6,2	5,9	6,2	7,4	8,0	7,4
37. Industrias metálicas básicas	2,3	3,0	2,5	3,0	2,9	1,9	2,2	0,4	0,4	0,3
38. Productos metálicos, maquinaria y equipo, quirúrgicos y de precisión	12,9	12,5	12,7	12,7	13,4	12,4	9,9	10,7	11,7	11,2
39. Otras industrias manufactureras	4,8	4,4	4,3	4,0	3,9	3,5	4,6	2,4	2,2	3,8
Tasas de crecimiento anual												
Industria manufacturera (no incluye maquila)	...	3,3	1,8	0,6	-6,9	-7,4	4,7	-3,4	2,1	4,2	3,9	5,7
31. Productos alimenticios, bebidas y tabaco	...	7,0	3,7	1,1	-5,3	0,3	-2,7	8,3	3,6	2,3
32. Textiles, prendas de vestir e industria del cuero	...	-8,4	-5,2	-12,1	-16,4	-12,2	-26,1	-29,6	-11,5	-10,0
33. Industria de la madera y sus productos, incluye muebles	...	8,9	-11,6	-4,1	-30,8	-14,5	175,2	-6,4	-14,6	35,8
34. Papel, productos de papel, imprentas y editoriales	...	-5,8	2,0	0,1	-10,0	-10,4	6,5	14,7	-0,8	2,2
35. Sustancias químicas, derivados del petróleo y del carbón, de hule y de plástico	...	8,4	1,9	4,3	-2,5	-9,1	40,7	-32,0	-5,7	4,0
36. Productos de minerales no metálicos, excluye derivados del petróleo y carbón	...	12,3	15,5	11,4	-5,9	-11,8	10,2	14,1	11,0	-3,7
37. Industrias metálicas básicas	...	31,7	-15,4	22,3	-10,1	-38,9	19,6	-84,5	8,8	-8,1
38. Productos metálicos, maquinaria y equipo, quirúrgicos y de precisión	...	0,4	3,5	0,5	-1,7	-14,3	-16,9	5,1	11,3	-0,1
39. Otras industrias manufactureras	...	-6,3	0,0	-7,6	-8,7	-17,5	39,0	-50,2	-6,6	80,4

Fuente: CEPAL con base en cifras de la Dirección de Estadística y Censo de Panamá.

a/ Cifras preliminares.

... Dato no disponible.

Cuadro 12

ISTMO CENTROAMERICANO: EXPORTACIONES DE MERCANCIAS MANUFACTURERAS, 1994-2007

(Millones de dólares corrientes)

	1994	1995	1996	1997	1998	1999	2000	2001	2002	2003	2004	2005	2006 a/	2007 a/
Exportaciones manufactureras														
Istmo Centroamericano	3 140,1	3 782,6	4 617,0	5 379,9	6 738,6	8 392,5	7 954,7	7 635,1	7 859,3	8 978,1	9 775,4	10 610,9	12 114,0	...
Centroamérica	2 041,1	2 583,6	3 473,2	4 238,6	5 652,0	7 529,8	7 069,0	6 885,4	7 246,8	8 435,8	9 193,0	9 949,2	10 547,3	...
Costa Rica	765,6	872,5	1 432,0	1 800,0	2 917,5	4 523,7	3 831,6	3 133,3	3 331,8	3 990,8	3 951,0	4 482,8	5 280,7	7 386,4
El Salvador	558,5	641,0	735,0	943,1	1 143,7	1 267,2	1 423,6	1 572,2	1 749,1	1 786,1	1 979,5	1 965,5	2 090,5	...
Guatemala	253,0	491,9	524,5	606,5	598,0	750,9	681,1	772,1	693,5	1 025,1	1 225,8	1 323,5	1 192,2	...
Honduras	415,3	468,5	585,0	710,0	934,7	928,7	1 067,3	1 303,2	1 306,7	1 510,6	1 892,9	2 006,8	1 808,6	...
Nicaragua	48,7	109,9	196,7	179,1	58,1	59,4	65,5	104,5	165,7	123,3	143,8	170,5	175,4	...
Panamá	1 099,0	1 199,0	1 143,8	1 141,3	1 086,6	862,6	885,6	749,7	612,5	542,3	582,4	661,8	1 566,7	...
Exportaciones de maquila y zonas francas														
Istmo Centroamericano	7 098,5	7 598,4	7 743,4	9 464,3	10 815,6	11 777,7	12 397,6	12 117,8	12 274,1	12 840,2	14 400,6	16 445,5	18 067,2	20 048,0
Centroamérica	1 729,6	2 269,1	2 675,5	3 654,1	5 348,8	7 361,2	7 606,5	7 204,2	7 929,5	8 759,8	9 468,2	10 136,6	11 054,6	12 352,6
Costa Rica	764,2	909,8	1 021,8	1 318,5	2 380,7	3 984,9	3 355,2	2 713,8	2 984,7	3 635,0	3 621,1	4 072,3	4 732,1	5 497,8
El Salvador	430,4	646,6	764,1	1 055,0	1 184,7	1 333,4	1 609,0	1 650,3	1 757,5	1 873,0	1 923,1	1 821,3	1 777,4	1 801,1
Guatemala b/	136,4	166,5	175,6	212,2	284,9	287,7	373,8	396,2	345,8	428,1	439,2	319,4	450,5	652,1
Honduras	361,3	471,0	589,7	905,3	1 316,9	1 558,9	2 037,8	2 147,7	2 494,5	2 389,9	2 888,1	3 149,8	3 128,4	3 313,5
Nicaragua	37,3	75,2	124,3	163,1	181,6	196,3	230,7	296,3	347,0	433,7	596,7	773,7	966,2	1 088,1
Panamá c/	5 368,9	5 329,3	5 067,9	5 810,2	5 466,8	4 416,5	4 791,1	4 913,6	4 344,6	4 080,4	4 932,4	6 308,9	7 012,6	7 695,4

Fuente: Exportaciones manufactureras, estimación propia con base en cifras oficiales; exportaciones de maquila y zonas francas, con base en cifras de los bancos centrales.

a/ Cifras preliminares.

b/ Estos datos se refieren al valor agregado de la maquila.

c/ Incluye las exportaciones y reexportaciones de la zona libre de colón.

... Dato no disponible.

Cuadro 13

ISTMO CENTROAMERICANO: TASAS DE CRECIMIENTO ANUAL DE LAS EXPORTACIONES
DE MERCANCÍAS MANUFACTURERAS, 1995-2007

(Porcentajes)

	1995	1996	1997	1998	1999	2000	2001	2002	2003	2004	2005 a/	2006	2007 b/
Manufactura, incluye maquila y zonas francas													
Istmo Centroamericano	100,0	100,0	100,0	100,0	100,0	100,0	100,0	100,0	100,0	100,0	100,0	100,0	...
Centroamérica	68,3	75,2	78,8	83,9	89,7	88,9	90,2	92,2	94,0	94,0	93,8	87,1	...
Costa Rica	33,8	41,2	42,5	51,6	60,1	54,2	45,5	46,0	47,3	43,0	45,1	50,1	...
El Salvador	24,8	21,2	22,3	20,2	16,8	20,1	22,8	24,1	21,2	21,5	19,8	19,8	...
Guatemala	19,0	15,1	14,3	10,6	10,0	9,6	11,2	9,6	12,2	13,3	13,3	11,3	...
Honduras	18,1	16,8	16,8	16,5	12,3	15,1	18,9	18,0	17,9	20,6	20,2	17,1	...
Nicaragua	4,3	5,7	4,2	1,0	0,8	0,9	1,5	2,3	1,5	1,6	1,7	1,7	...
Panamá	31,7	24,8	21,2	16,1	10,3	11,1	9,8	7,8	6,0	6,0	6,2	12,9	...
Maquila y zonas francas													
Istmo Centroamericano	100,0	100,0	100,0	100,0	100,0	100,0	100,0	100,0	100,0	100,0	100,0	100,0	100,0
Centroamérica	29,9	34,6	38,6	49,5	62,5	61,4	59,5	64,6	68,2	65,7	61,6	61,2	61,6
Costa Rica	40,1	38,2	36,1	44,5	54,1	44,1	37,7	37,6	41,5	38,2	40,2	42,8	44,5
El Salvador	28,5	28,6	28,9	22,1	18,1	21,2	22,9	22,2	21,4	20,3	18,0	16,1	14,6
Guatemala b/	7,3	6,6	5,8	5,3	3,9	4,9	5,5	4,4	4,9	4,6	3,2	4,1	5,3
Honduras	20,8	22,0	24,8	24,6	21,2	26,8	29,8	31,5	27,3	30,5	31,1	28,3	26,8
Nicaragua	3,3	4,6	4,5	3,4	2,7	3,0	4,1	4,4	5,0	6,3	7,6	8,7	8,8
Panamá c/	70,1	65,4	61,4	50,5	37,5	38,6	40,5	35,4	31,8	34,3	38,4	38,8	38,4

Fuente: CEPAL con base en cifras oficiales.

a/ Estos datos se refieren al valor agregado de la maquila.

b/ Cifras preliminares

c/ Incluye las exportaciones y reexportaciones de la Zona Libre de Colón.

... Dato no disponible

Cuadro 14

ESTADOS UNIDOS: IMPORTACIONES GLOBALES NO PETROLERAS
Y TOTALES DESDE EL ISTMO CENTROAMERICANO, 1990-2007

Año	Millones de dólares		Participación (Porcentajes)
	Importaciones totales no petroleras	Importaciones totales del Istmo Centroamericano a/	
1990	430 802,7	2 735,44	0,63
1991	433 866,3	3 217,66	0,74
1992	477 725,2	3 955,92	0,83
1993	525 409,5	4 516,69	0,86
1994	608 262,5	5 098,22	0,84
1995	685 012,3	6 133,40	0,90
1996	719 078,5	7 134,52	0,99
1997	792 898,7	8 685,99	1,10
1998	857 183,9	9 502,70	1,11
1999	950 603,8	11 282,42	1,19
2000	1 085 867,9	11 871,56	1,09
2001	1 021 657,2	11 248,51	1,10
2002	1 047 480,9	11 959,29	1,14
2003	1 105 177,2	12 512,95	1,13
2004	1 265 006,2	13 273,78	1,05
2005	1 384 528,3	13 647,81	0,99
2006	1 521 419,0	14 033,65	0,92
2007	1 592 482,0	14 672,77	0,92

Fuente: Magic Plus (2008) (<http://www.cepal.org/magic>).

a/ Centroamérica no exporta petróleo a Estados Unidos.

Cuadro 15

**ESTADOS UNIDOS: IMPORTACIONES NO PETROLERAS TOTALES
Y DESDE EL ISTMO CENTROAMERICANO, 1991-2007**

(Tasas de crecimiento promedio anual)

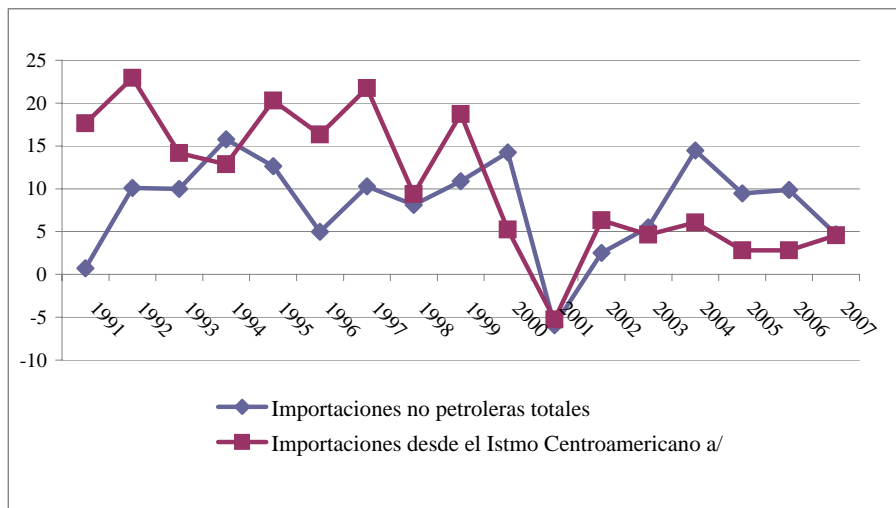
Año	Importaciones no petroleras totales	Importaciones desde el Istmo Centroamericano a/
1991	0,71	17,63
1992	10,11	22,94
1993	9,98	14,18
1994	15,77	12,87
1995	12,62	20,30
1996	4,97	16,32
1997	10,27	21,75
1998	8,11	9,40
1999	10,90	18,73
2000	14,23	5,22
2001	-5,91	-5,25
2002	2,53	6,32
2003	5,51	4,63
2004	14,46	6,08
2005	9,45	2,82
2006	9,89	2,83
2007	4,67	4,55
1990-1995	9,72	17,53
1996-2000	10,85	13,58
2001-2007	6,59	3,59

Fuente: MAGIC PLUS (2008) (<http://www.cepal.org/magic>).

a/ Centroamérica no exporta petróleo a Estados Unidos.

**ESTADOS UNIDOS: CRECIMIENTO DE LAS IMPORTACIONES TOTALES
NO PETROLERAS Y DESDE EL ISTMO CENTROAMERICANO, 1991-2007**

(Tasas de crecimiento anual)



Cuadro 16

ISTMO CENTROAMERICANO: DIEZ PRINCIPALES PRODUCTOS MANUFACTUREROS
DE EXPORTACIÓN HACIA ESTADOS UNIDOS, 1995-2007 a/

	1995	1996	1997	1998	1999	2000	2001	2002	2003	2004	2005	2006	2007
Millones de dólares corrientes													
Total de exportaciones hacia Estados Unidos	7 418,0	7 731,2	8 989,9	10 167,5	10 196,0	10 678,0	10 357,5	11 248,3	12 707,3	13 208,0	14 287,2	16 962,3	20 061,7
61. Confecciones de punto	1 185,1	1 616,1	2 361,1	2 767,3	3 374,6	4 047,2	4 245,3	4 536,4	4 739,4	5 110,1	5 150,4	5 062,4	5 119,7
62. Confecciones de tejido plano	1 872,1	2 012,3	2 386,6	2 507,2	2 495,9	2 628,2	2 595,4	2 466,9	2 389,7	2 416,7	2 172,4	1 876,2	1 797,5
85. Maquinaria y equipo eléctrico y sus partes	167,4	209,1	340,3	383,5	357,4	530,6	596,0	731,0	983,5	987,4	962,0	1 035,5	1 005,6
90. Instrumentos ópticos, fotográficos, cinematográficos, médicos y quirúrgicos	37,7	53,3	60,1	73,5	89,5	191,3	299,7	370,3	490,6	492,7	531,3	597,7	659,8
84. Reactores nucleares, boilers, maquinaria e instrumentos mecánicos y sus partes	7,4	8,5	9,4	365,9	1 483,6	850,3	120,6	134,2	127,2	143,2	279,9	366,5	456,9
17. Azúcar y sus derivados procesados	143,4	243,3	227,3	171,5	172,2	114,1	115,1	126,2	176,4	184,8	270,8	279,4	284,9
22. Bebidas, líquidos alcohólicos y vinagre	29,3	37,5	17,2	20,2	25,3	40,9	27,1	29,9	39,5	57,3	119,2	193,4	267,5
27. Aceites minerales y productos de su destilación	38,4	78,4	102,8	63,7	117,3	200,9	134,1	210,1	195,3	214,0	152,3	388,5	226,6
20. Preparados de vegetales, frutas, nueces y otras partes de plantas	37,3	50,9	58,1	66,7	57,7	82,1	78,8	86,3	83,8	82,1	86,7	105,8	159,7
24. Tabaco y sus sustitutos manufacturados	30,6	74,2	144,4	101,7	83,8	86,5	87,1	110,0	99,4	108,5	117,7	124,3	156,5
Total de los 10 productos	3 548,8	4 383,6	5 707,4	6 521,2	8 257,3	8 772,0	8 299,1	8 801,4	9 324,9	9 796,9	9 842,7	10 029,8	10 134,6
Participación de 10 principales productos de exportación en las exportaciones totales hacia el mercado de Estados Unidos (Porcentajes)													
61. Confecciones de punto	15,98	20,90	26,26	27,22	33,10	37,90	40,99	40,33	37,30	38,69	36,05	29,85	25,52
62. Confecciones de tejido plano	25,24	26,03	26,55	24,66	24,48	24,61	25,06	21,93	18,81	18,30	15,20	11,06	8,96
85. Maquinaria y equipo eléctrico y sus partes	2,26	2,71	3,79	3,77	3,51	4,97	5,75	6,50	7,74	7,48	6,73	6,10	5,01
90. Instrumentos ópticos, fotográficos, cinematográficos, médicos y quirúrgicos	0,51	0,69	0,67	0,72	0,88	1,79	2,89	3,29	3,86	3,73	3,72	3,52	3,29
84. Reactores nucleares, boilers, maquinaria e instrumentos mecánicos y sus partes	0,10	0,11	0,10	3,60	14,55	7,96	1,16	1,19	1,00	1,08	1,96	2,16	2,28
17. Azúcar y sus derivados procesados	1,93	3,15	2,53	1,69	1,69	1,07	1,11	1,12	1,39	1,40	1,90	1,65	1,42
22. Bebidas, líquidos alcohólicos y vinagre	0,39	0,48	0,19	0,20	0,25	0,38	0,26	0,27	0,31	0,43	0,83	1,14	1,33
27. Aceites minerales y productos de su destilación	0,52	1,01	1,14	0,63	1,15	1,88	1,29	1,87	1,54	1,62	1,07	2,29	1,13
20. Preparados de vegetales, frutas, nueces y otras partes de plantas	0,50	0,66	0,65	0,66	0,57	0,77	0,76	0,77	0,66	0,62	0,61	0,62	0,80
24. Tabaco y sus sustitutos manufacturados	0,41	0,96	1,61	1,00	0,82	0,81	0,84	0,98	0,78	0,82	0,82	0,73	0,78
Total de los 10 productos	47,84	56,70	63,49	64,14	80,99	82,15	80,13	78,25	73,38	74,17	68,89	59,13	50,52

Fuente: MAGIC Plus (2008) (<http://www.cepal.org/magic>).

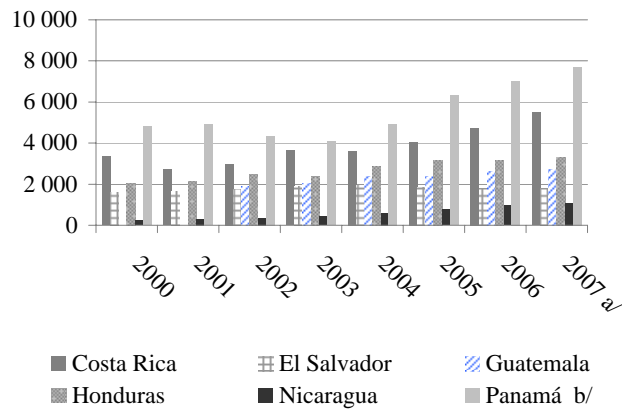
a/ Principales productos en 2007.

Cuadro 17

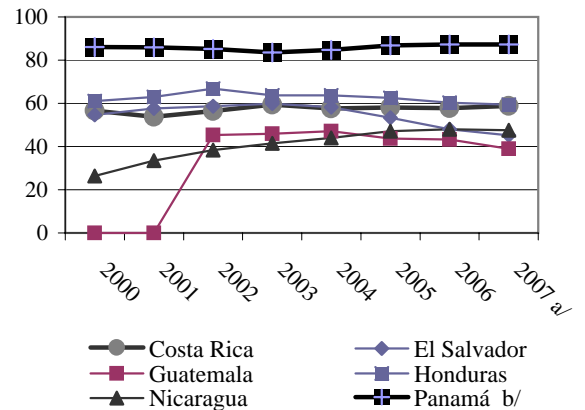
ISTMO CENTROAMERICANO: MONTO Y PARTICIPACIÓN DE LAS EXPORTACIONES DE LA MAQUILA Y DE LAS ZONAS FRANCAS EN EL TOTAL DE EXPORTACIONES, 2000-2007

	2000	2001	2002	2003	2004	2005	2006	2007 a/
Millones de dólares corrientes								
Costa Rica	3 355,2	2 713,8	2 984,7	3 635,0	3 621,1	4 072,3	4 732,1	5 497,8
El Salvador	1 609,0	1 650,3	1 757,5	1 873,0	1 923,1	1 821,3	1 777,4	1 801,1
Guatemala	1 886,2	2 046,9	2 372,6	2 354,8	2601,13	2 699,6
Honduras	2 037,8	2 147,7	2 494,5	2 389,9	2 888,1	3 149,8	3 128,4	3 313,5
Nicaragua	230,7	296,3	347,0	433,7	596,7	773,7	966,2	1 088,1
Panamá b/	4 791,1	4 913,6	4 344,6	4 080,4	4 932,4	6 308,9	7 012,6	7 695,4
Participación en las exportaciones totales (Porcentajes)								
Costa Rica	56,6	53,8	56,4	59,4	57,6	58,1	57,7	58,8
El Salvador	54,7	57,6	58,7	59,9	58,2	53,3	48,0	45,3
Guatemala	45,3	45,9	47,1	43,8	43,3	39,0
Honduras	61,1	63,0	66,8	63,8	63,8	62,5	60,4	59,4
Nicaragua	26,4	33,5	38,3	41,5	44,0	47,2	47,9	47,5
Panamá b/	86,0	85,9	85,1	83,5	84,7	86,8	87,3	87,3

EXPORTACIONES DE LA MAQUILA Y ZONAS FRANCAS
(Millones de dólares)



PARTICIPACIÓN DE LAS EXPORTACIONES DE LA MAQUILA Y ZONAS FRANCAS EN EL TOTAL
(Porcentajes)



Fuente: CEPAL, sobre la base de cifras oficiales y cálculos propios.

a/ Cifras preliminares.

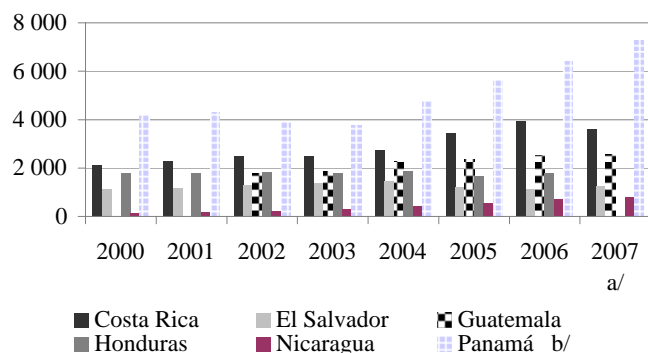
b/ Reexportación y Zona Libre de Colón.

Cuadro 18

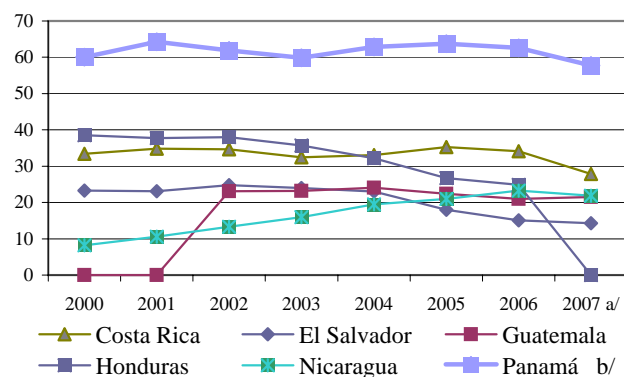
**ISTMO CENTROAMERICANO: MONTO Y PARTICIPACIÓN DE LAS IMPORTACIONES DE LA MAQUILA
Y DE LA ZONA FRANCA EN EL TOTAL DE IMPORTACIONES, 2000-2007 a/**

	2000	2001	2002	2003	2004	2005	2006	2007 a/
Millones de dólares								
Costa Rica	2 133,5	2 286,9	2 488,9	2 483,6	2 736,3	3 467,2	3 939,6	3 609,2
El Salvador	1 152,7	1 160,6	1 282,6	1 379,2	1 458,2	1 204,9	1 156,9	1 237,1
Guatemala	1 772,0	1 884,1	2 280,6	2 350,0	2 496,4	2 547,9
Honduras	1 786,6	1 783,2	1 826,2	1 793,0	1 858,2	1 653,4	1 783,4	...
Nicaragua	148,3	187,8	235,5	300,9	429,7	551,5	695,8	783,6
Panamá b/	4 194,4	4 296,4	3 927,8	3 757,4	4 786,0	5 678,5	6 385,0	7 286,5
Participación en las importaciones totales (Porcentajes)								
Costa Rica	33,4	34,8	34,6	32,4	33,1	35,3	34,1	27,9
El Salvador	23,3	23,1	24,7	24,0	23,0	18,0	15,1	14,3
Guatemala	23,1	23,2	24,1	22,4	21,0	21,5
Honduras	38,5	37,7	38,0	35,7	32,2	26,7	24,8	...
Nicaragua	8,2	10,6	13,3	15,9	19,4	21,0	23,3	21,9
Panamá b/	60,1	64,2	61,9	59,9	62,8	63,8	62,6	57,7

**IMPORTACIONES DE LA MAQUILA Y DE LA ZONA
(Millones de dólares)**



**PARTICIPACIÓN DE LAS IMPORTACIONES DE LA
(Porcentajes)**



Fuente: CEPAL, sobre la base de cifras oficiales y cálculos propios.

a/ Cifras preliminares.

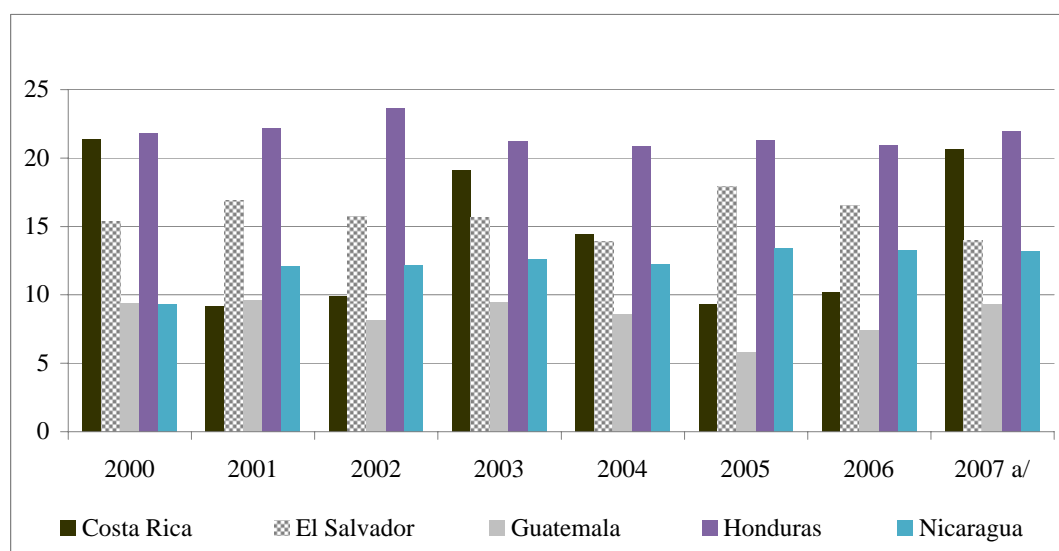
b/ Zona Libre de Colón.

Cuadro 19

ISTMO CENTROAMERICANO: EVOLUCIÓN DEL VALOR AGREGADO (VA) DE LA MAQUILA
Y EN LA ZONA FRANCA, 2000-2007 a/

	2000	2001	2002	2003	2004	2005	2006	2007 a/
Millones de dólares corrientes								
Costa Rica	1 241,6	450,6	521,2	1 178,0	917,3	663,7	823,2	1 915,9
El Salvador	456,3	489,7	474,9	493,8	465,0	616,4	620,5	564,0
Guatemala	373,8	396,2	345,8	428,1	439,2	319,4	450,5	652,1
Honduras	730,2	758,1	886,2	797,6	947,3	1 074,1	1 087,1	1 227,1
Nicaragua	82,4	108,5	111,5	132,8	167,0	222,2	270,4	304,5
Panamá	8,8	1,6	0,6	0,8	0,0	0,2	0,2	0,2
VA como porcentaje del valor de las exportaciones totales								
Costa Rica	21,4	9,2	9,9	19,1	14,4	9,3	10,2	20,7
El Salvador	15,4	16,9	15,7	15,7	13,9	17,9	16,5	14,0
Guatemala	9,4	9,6	8,2	9,5	8,6	5,9	7,4	9,3
Honduras	21,8	22,1	23,7	21,2	20,9	21,3	20,9	21,9
Nicaragua	9,4	12,1	12,2	12,6	12,2	13,4	13,3	13,2
Panamá	0,2	0,0	0,0	0,0	0,0	0,0	0,0	0,0

**PORCENTAJE DEL VALOR AGREGADO SOBRE EL VALOR DE
LAS EXPORTACIONES TOTALES**



Fuente: CEPAL, sobre la base de cifras oficiales y cálculos propios.

a/ Cifras preliminares.

b/ Se refiere al valor agregado bruto.

c/ Corresponde sólo a la industria maquiladora.

Cuadro 20

ISTMO CENTROAMERICANO: EVOLUCIÓN DEL EMPLEO EN LA MAQUILA
Y EN LA ZONA FRANCA, 2000-2007 a/

	2000	2001	2002	2003	2004	2005	2006 a/	2007 a/
Número de personas								
Costa Rica	28 191	34 085	35 053	34 303	35 613	39 010	43 060	...
El Salvador	82 517	81 220	84 267	88 655	85 626	80 963	79 868	90 000
Guatemala	128 465	144 361	...
Honduras	106 530	94 416	105 556	114 237	119 947	125 224	130 145	134 007
Nicaragua	37 000	37 000	45 771	60 226	66 040	75 008	80 515	87 500
Panamá								
Salario promedio mensual en dólares								
Costa Rica	371,1	399,0	582,6	478,9	534,3	554,7	610,4	...
El Salvador	144	144	144	151,2	151,2	151,2	167,5	176,1
Guatemala	119,1	133,7	154,8	161,4	179,4	184,5
Honduras	236,8	268,8	273,8	285,1	291,9	316,1
Nicaragua	74,3	66,6	67,4	68,7	70,9	77,6	94,9	94,2
Panamá	516,8	536,3	426,6	532,3	535,3	537,3	563,9	...

Fuente: CEPAL, sobre la base de cifras oficiales y cálculos propios.

a/ Cifras preliminares.

... Dato no disponible.